

## Preparazione Statica Standard Vano armadiato senza top con 4 cassetti, 500 mm

ARTICOLO N° \_\_\_\_\_

MODELLO N° \_\_\_\_\_

NOME \_\_\_\_\_

SIS # \_\_\_\_\_

AIA # \_\_\_\_\_

**133179 (RAU5004DW)**Vano armadiato senza top  
con 4 cassetti GN 1/1, 500  
mm

### Descrizione

#### Articolo N° \_\_\_\_\_

Vano armadiato in acciaio inox AISI 304 senza top. Struttura interna saldata. Quattro cassetti GN 1/1. Piedini ad altezza regolabile.

### Caratteristiche e benefici

- Ideali per essere collocati al centro della cucina, singolarmente o contrapposti.
- Maniglie in acciaio inox per una migliore igiene e affidabilità.
- Solidità, stabilità e affidabilità del tavolo accuratamente testate.

### Costruzione

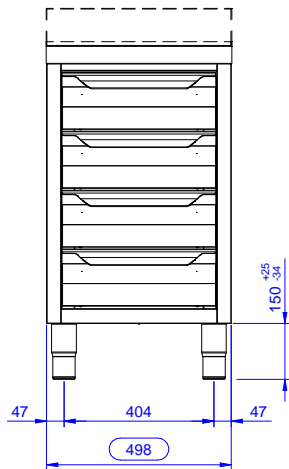
- Pannelli laterali e suola rinforzata in acciaio inox AISI 304.
- Piedini in acciaio inox AISI 304 di 200 mm di altezza e 54 mm di diametro, regolabili: -50/+30 mm.
- Struttura completamente in acciaio inox con telaio saldato per conferire massima stabilità al tavolo.
- Senza top

### Accessori opzionali

- Zoccolatura frontale da 1000 mm (da ordinare come speciale per soluzione con piano unico) PNC 133205
- Zoccolatura laterale (dx o sx, da ordinare con il piano unico) PNC 133206
- Kit per fissaggio a pavimento di 2 gambe quadre composto da 2 piedini con flange e tasselli. PNC 865386

Approvazione: \_\_\_\_\_

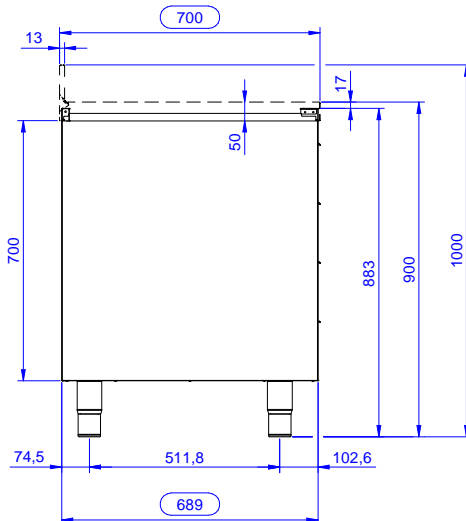
**Fronte**



**Informazioni chiave**

|  |            |
|--|------------|
| <b>Larghezza armadio:</b>              |            |
| <b>133179 (RAU5004DW)</b>              | 0 mm       |
| <b>Profondità armadio:</b>             | 0 mm       |
| <b>Altezza armadietto:</b>             | 0 mm       |
| <b>Dimensioni esterne, larghezza:</b>  | 500 mm     |
| <b>Dimensioni esterne, profondità:</b> | 700 mm     |
| <b>Dimensioni esterne, altezza:</b>    | 883 mm     |
| <b>Numero e tipologia di porte:</b>    | Scorrevole |
| <b>Spessore piano di lavoro:</b>       | 0 mm       |
| <b>Peso netto:</b>                     | 41 kg      |

**Lato**



**Alto**

