

Preparazione Statica Standard
Vano armadiato senza top per
lavello, 2 porte a battente, 900 mm

ARTICOLO N° _____

MODELLO N° _____

NOME _____

SIS # _____

AIA # _____

**133184 (RSAU9002HD)**Vano armadiato senza top per
lavello, con 2 porte a battente,
900 mm**Descrizione****Articolo N°** _____

Vano armadiato in acciaio inox AISI 304 senza top. Struttura interna saldata. Senza pannello posteriore per il collegamento del tubo del lavandino. Porte a battente fonoassorbenti. Ripiano intermedio regolabile e piedini ad altezza regolabile.

Caratteristiche e benefici

- Maniglie in acciaio inox per una migliore igiene e affidabilità.
- Solidità, stabilità e affidabilità del tavolo accuratamente testate.

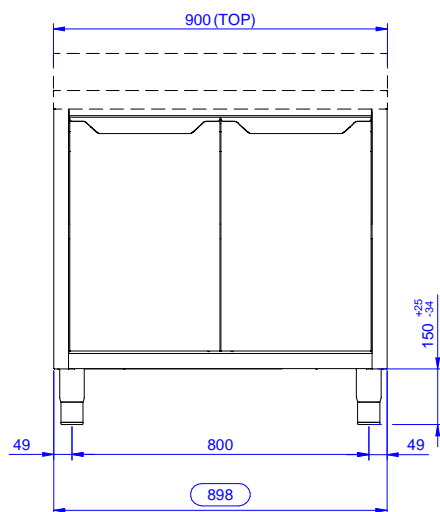
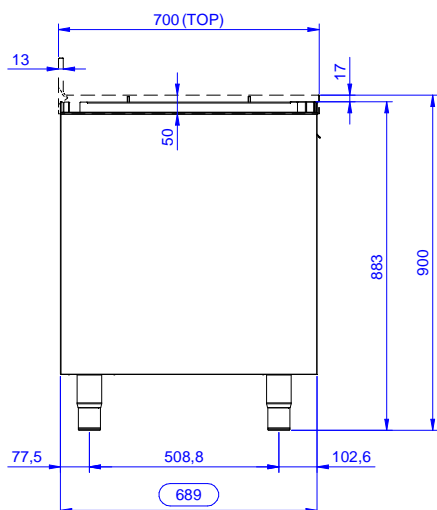
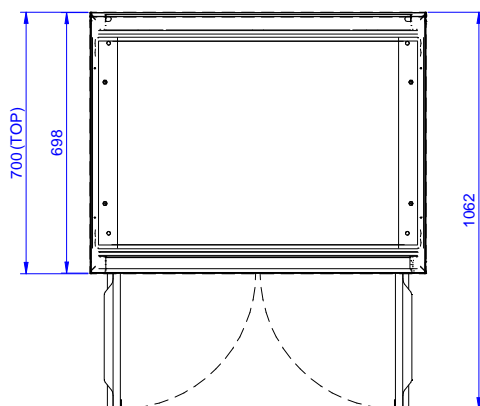
Costruzione

- Vano senza top per le soluzioni senza il pannello posteriore per una facile installazione.
- Pannelli laterali e suola rinforzata in acciaio inox AISI 304.
- Piedini in acciaio inox AISI 304 di 200 mm di altezza e 54 mm di diametro, regolabili: -50/+30 mm.
- Struttura completamente in acciaio inox con telaio saldato per conferire massima stabilità al tavolo.
- Miglior accesso al vano grazie alla presenza, per tutte le lunghezze, di solo due porte.
- Porte a battente fonoassorbenti
- Porte a battente con pannelli interni fonoassorbenti, dotate di cerniere in acciaio inox AISI 304 poste internamente.
- Senza top

Accessori opzionali

- Zoccolatura frontale da 1000 mm (da ordinare come speciale per soluzione con piano unico) PNC 133205 ☐
- Zoccolatura laterale (dx o sx, da ordinare con il piano unico) PNC 133206 ☐

Approvazione: _____

Fronte

Lato

Alto

Informazioni chiave
Larghezza armadio:
133184 (RSAU9002HD) 845 mm

Profondità armadio:

645 mm

Altezza armadietto:

650 mm

Dimensioni esterne, larghezza:

900 mm

Dimensioni esterne, profondità:

700 mm

Dimensioni esterne, altezza:

883 mm

Numero e tipologia di porte:

2 Cernierato

Spessore piano di lavoro:

0 mm

Peso netto:

35 kg