

## Preparazione Statica Standard Vano armadiato caldo senza top con 2 porte scorrevoli, 1200 mm

ARTICOLO N° \_\_\_\_\_

MODELLO N° \_\_\_\_\_

NOME \_\_\_\_\_

SIS # \_\_\_\_\_

AIA # \_\_\_\_\_

**133189 (RHC1200SD)**

Vano armadiato caldo senza top con 2 porte scorrevoli, 1200 mm

### Descrizione

#### Articolo N° \_\_\_\_\_

Vano armadiato in acciaio inox AISI 304 senza top. Struttura interna saldata. Porte scorrevoli fonoassorbenti. Il sistema di flusso d'aria calda garantisce una perfetta uniformità di cottura: flussi d'aria sotto il ripiano intermedio e attraverso tutto il vano. Termostato con display digitale per selezionare la temperatura interna (da 50°C a 75°C). Ripiano intermedio regolabile e piedini ad altezza regolabile.

### Caratteristiche e benefici

- Ideali per essere collocati al centro della cucina, singolarmente o contrapposti.
- Maniglie in acciaio inox per una migliore igiene e affidabilità.
- Solidità, stabilità e affidabilità del tavolo accuratamente testate.

### Costruzione

- Pannelli laterali e suola rinforzata in acciaio inox AISI 304.
- Piedini in acciaio inox AISI 304 di 200 mm di altezza e 54 mm di diametro, regolabili: -50/+30 mm.
- Struttura completamente in acciaio inox con telaio saldato per conferire massima stabilità al tavolo.
- I tavoli sono dotati di ripiano intermedio posizionabile a tre diverse altezze.
- Porte fonoassorbenti e scorrevoli su guide poste all'interno della cornice del mobile.
- Miglior accesso al vano grazie alla presenza, per tutte le lunghezze, di solo due porte.
- Senza top

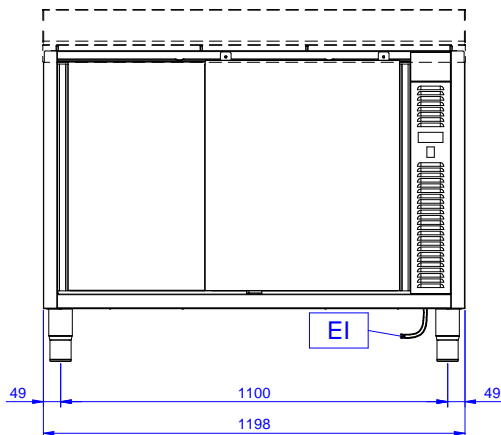
### Accessori opzionali

- Mensola da banco, da 1200 mm PNC 132965
- Mensola da banco con luce a led e lampada in ceramica per riscaldare, da 1200 mm PNC 132989
- Zoccolatura frontale da 1000 mm (da ordinare come speciale per soluzione con piano unico) PNC 133205
- Zoccolatura laterale (dx o sx, da ordinare con il piano unico) PNC 133206

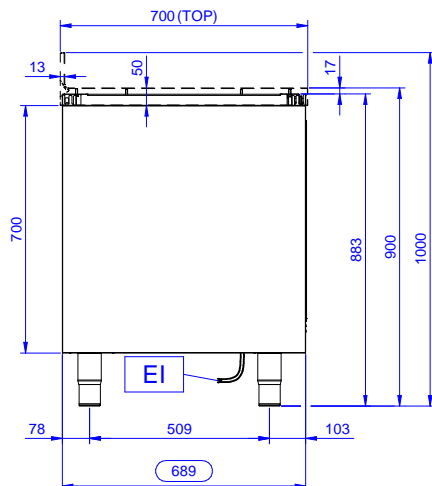
Approvazione: \_\_\_\_\_

## Preparazione Statica Standard Vano armadiato caldo senza top con 2 porte scorrevoli, 1200 mm

**Fronte**

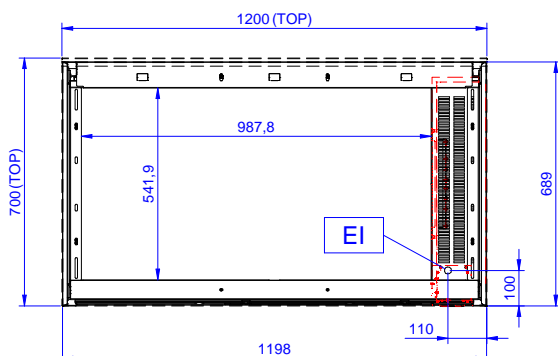


**Lato**



**EI** = Connessione elettrica

**Alto**



### Elettrico

|                                   |                          |
|-----------------------------------|--------------------------|
| <b>Tensione di alimentazione:</b> | 220-240 V/1N ph/50/60 Hz |
| <b>Watt totali:</b>               | 2.4 kW                   |

### Informazioni chiave

|  |              |
|--|--------------|
| <b>Larghezza armadio:</b>              | 1030 mm      |
| <b>Profondità armadio:</b>             | 645 mm       |
| <b>Altezza armadietto:</b>             | 610 mm       |
| <b>Temperatura armadio:</b>            |              |
| <b>Dimensioni esterne, larghezza:</b>  | 1189 mm      |
| <b>Dimensioni esterne, profondità:</b> | 689 mm       |
| <b>Dimensioni esterne, altezza:</b>    | 883 mm       |
| <b>Numero e tipologia di porte:</b>    | 2 Scorrevole |
| <b>Spessore piano di lavoro:</b>       | 0 mm         |
| <b>Peso netto:</b>                     | 46 kg        |

**Preparazione Statica Standard  
Vano armadiato caldo senza top con 2 porte scorrevoli, 1200 mm**

L'azienda si riserva il diritto di apportare modifiche ai prodotti senza preavviso