

Gamma cottura modulare Griglia elettrica top HP da 800 mm

ARTICOLO N° _____

MODELLO N° _____

NOME _____

SIS # _____

AIA # _____



372267 (Z7GREHGS0P)

Griglia elettrica top HP da 800 mm

Descrizione

Articolo N° _____

Resistenze corazzate in "incoloy", posizionate sotto la griglia di cottura, inclinabili a 90° per facilitare le operazioni di pulizia. Rubinetto dell'acqua integrato. Vasca con scarico. Griglie in acciaio inox (spessore 2 mm). Bordi laterali a taglio laser ad angolo retto per una perfetta giunzione con altre unità.

Caratteristiche e benefici

- Resistenze corazzate in "Incoloy" posizionate sotto la griglia di cottura.
- Regolazione manuale e precisa della potenza. Controllo indipendente delle varie zone di cottura.
- Spia luminosa di accensione.
- Vasca fissa di raccolta dei grassi e dei liquidi di cottura residui, dotata di scarico.
- Scarico protetto da troppo pieno e filtro.
- Aggiungere acqua prima dell'inizio delle operazioni.
- Segnale luminoso che avvisa quando la vasca è vuota.
- Rubinetto integrato con controllo manuale.
- Deflettori in acciaio inox rimovibili per recuperare calore e ridurre il tempo di cottura.
- Paraspruzzi in acciaio inox posizionati ai lati della superficie di cottura, facilmente rimovibili per la pulizia.
- Resistenze inclinabili a 90°.
- Griglie in acciaio inox, rimovibili, di 2 mm di spessore a forma di U, per permettere un riscaldamento veloce della superficie di cottura.
- [NOT TRANSLATED]
- Adatto per installazioni da banco

Costruzione

- L'unità ha una profondità di 700mm per offrire una superficie di lavoro più grande.
- I modelli hanno bordi laterali ad angolo retto per consentire giunture a livello tra le unità ed eliminare la possibilità di infiltrazioni.
- Piano di lavoro in acciaio inox realizzato in un unico pezzo di 1,5 mm di spessore.
- Pannellatura esterna in acciaio inox con finitura Scotch Brite
- Protezione dall'acqua IPx4.

Accessori inclusi

- 1 x Raschietto per pulizia griglia elettrica HP PNC 206436

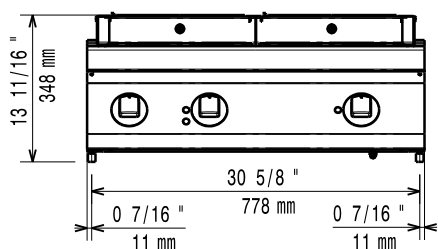
Accessori opzionali

- Kit per sigillatura giunzioni PNC 206086 ☐
- Supporto per soluzione a ponte da 800 mm PNC 206137 ☐
- Supporto per soluzione a ponte da 1000 mm PNC 206138 ☐
- Supporto per soluzione a ponte da 1200 mm PNC 206139 ☐
- Supporto per soluzione a ponte da 1400 mm PNC 206140 ☐
- Supporto per soluzione a ponte da 1600 mm PNC 206141 ☐
- Corrimano frontale da 800 mm PNC 206167 ☐

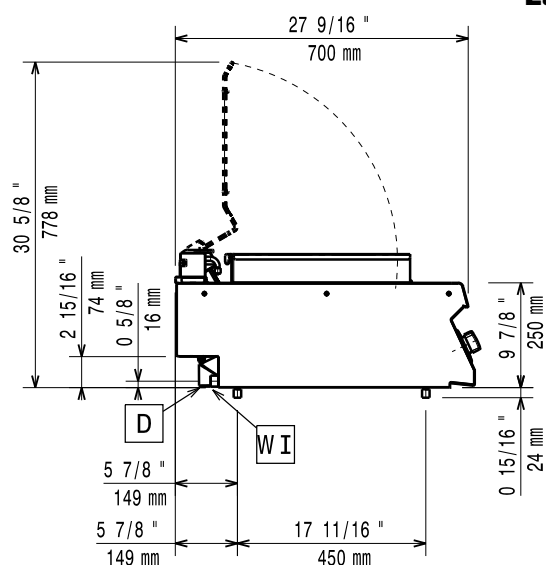
Approvazione: _____

- Piano porzionatore da 800 mm PNC 206186 ☐
- Corrimano frontale da 1200 mm PNC 206191 ☐
- Corrimano frontale da 1600 mm PNC 206192 ☐
- Corrimano laterale destro e sinistro PNC 206240 ☐
- 2 supporti con guide per base aperta per 4 contenitori GN 1/1 PNC 206257 ☐
- 2 pannelli per copertura laterale di funzioni top (altezza 250 mm, profondità 700 mm) PNC 206320 ☐
- Raschietto per pulizia griglia elettrica HP PNC 206436 ☐
- Prolunga scarico per griglia elettrica HP (da usare abbinata al cod. 206145 e ad un contenitore/bacinella) PNC 206437 ☐

Fronte

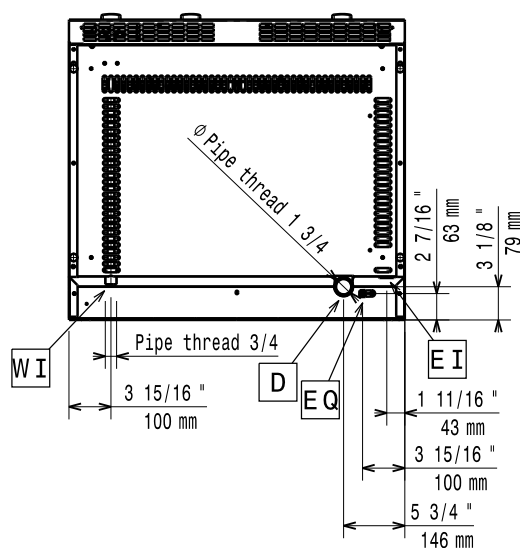


Lato



- D** = Scarico acqua
EI = Connessione elettrica
EQ = Vite Equipotenziale
WI = Ingresso acqua

Alto



Elettrico

Tensione di alimentazione:	400-415 V/3N ph/50/60 Hz
Potenza installata max:	7.5 kW

Informazioni chiave

Se l'apparecchiatura è installata vicino ad attrezzature o mobili che temono il calore è necessario lasciare uno spazio pari a 100 mm o applicare un isolamento termico.

Dimensioni esterne, larghezza:	800 mm
Dimensioni esterne, profondità:	700 mm
Dimensioni esterne, altezza:	250 mm
Peso netto:	75 kg
Peso imballo:	65 kg
Altezza imballo:	530 mm
Larghezza imballo:	820 mm
Profondità imballo:	860 mm
Volume imballo:	0.37 m ³
Gruppo di certificazione:	HEG7E2
Larghezza superficie di cottura:	705 mm
Profondità superficie di cottura:	400 mm