

**Gamma cottura modulare  
EVO900 Friggitrice HP a gas, 23  
litri, con 1 vasca, controllo  
elettronico**

ARTICOLO N° \_\_\_\_\_

MODELLO N° \_\_\_\_\_

NOME \_\_\_\_\_

SIS # \_\_\_\_\_

AIA # \_\_\_\_\_

**392333 (Z9KKHBBAMCG)**

Friggitrice HP a gas, 23 litri,  
con 1 vasca a "V" (bruciatori  
esterni) e 2 1/2 cesti, controllo  
elettronico della temperatura e  
del tempo, programmabile

**Descrizione****Articolo N°** \_\_\_\_\_

Bruciatori in acciaio inox ad alta efficienza (25 kW). Per uso con gas naturale o GPL. Vasca stampata a forma di "V". Macchina dotata di pannello comandi elettronico. Programmabile. Olio scaricato tramite rubinetto in un contenitore posto sotto la vasca. Funzione "melting": permette di sciogliere i grassi solidi. Piedini in acciaio inox con altezza regolabile. Pannelli esterni in acciaio inox. Piano di lavoro in acciaio inox 20/10. Bordi laterali a taglio laser ad angolo retto per una perfetta giunzione con altre unità. Coperchio incluso.

**Caratteristiche e benefici**

- Vasca profonda a forma di "V".
- Bruciatori in acciaio inox da 25 kW ad elevata efficienza dotati di dispositivo antispegnimento e posizionati all'esterno della vasca.
- Sistema integrato per il monitoraggio della temperatura dell'olio durante il processo di frittura a garanzia di una maggiore sicurezza del processo.
- Dispositivo di protezione fiamma presente ad ogni bruciatore
- Termostato di sicurezza contro il surriscaldamento di serie per tutte le unità.
- Tutti i principali componenti sono posizionati nella parte frontale dell'unità per facilitare le operazioni di manutenzione.
- L'unità può essere dotata di pannello di controllo elettronico.
- Il particolare design del pannello di controllo garantisce una migliore protezione dalle infiltrazioni di olio.
- Fornito di serie con 2 mezzi cestelli e 1 porta destra per l'armadio.
- Regolazione termostatica della temperatura dell'olio fino ad un massimo di 190°C.
- Strumento di monitoraggio della qualità dell'olio portatile opzionale (codice 9B8081) per una gestione efficiente dell'olio.

**Costruzione**

- Pannellatura esterna in acciaio inox con finitura Scotch Brite
- I modelli hanno bordi laterali ad angolo retto per consentire giunture a livello tra le unità ed eliminare la possibilità di infiltrazioni.
- Interno della vasca con angoli arrotondati per facilitare le operazioni di pulizia.
- L'unità ha una profondità di 900mm per offrire una superficie di lavoro di più grandi dimensioni.
- L'unità viene fornita di serie con 4 piedini di 50 mm in acciaio inox.

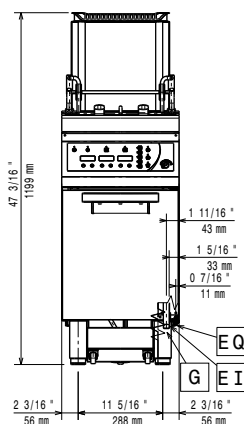
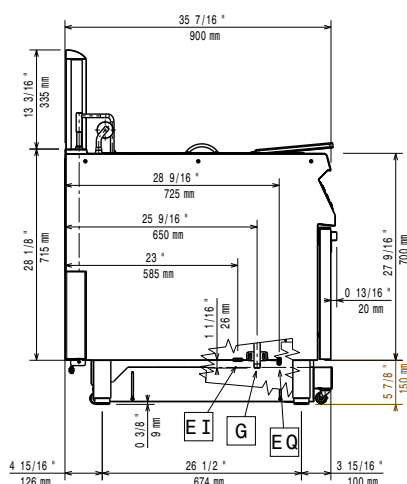
Approvazione: \_\_\_\_\_

## Accessori inclusi

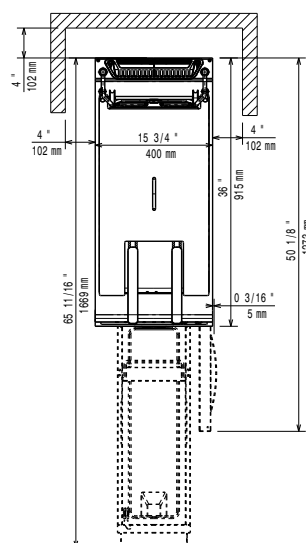
- 1 x Filtro olio in acciaio inox per friggitrice 23 litri (consente di rimuovere le particelle di grasso e i residui di cibo. Adatto solo ai nuovi modelli) PNC 200086
- 1 x PORTINA PER BASE APERTA PNC 206350
- 1 x 2 ½ cestelli per friggitrice da 18 e 23 litri PNC 927223

## Accessori opzionali

- Filtro olio in acciaio inox per friggitrice 23 litri (consente di rimuovere le particelle di grasso e i residui di cibo. Adatto solo ai nuovi modelli) PNC 200086 ☐
- Kit per sigillatura giunzioni PNC 206086 ☐
- Interruttore di tiraggio con diametro 120 mm PNC 206126 ☐
- Anello adattatore per convogliatore fumi, diam. 120 mm PNC 206127 ☐
- Kit 4 ruote di cui 2 con freno (ordinare insieme al kit di installazione su ruote/piedini) PNC 206135 ☐
- Kit piedini flangiati PNC 206136 ☐
- 2 zoccolature laterali PNC 206180 ☐
- Zoccolatura frontale per friggitrici da 23 litri (copre solo i due piedini) PNC 206203 ☐
- Tubo di collegamento per lo scarico dell'olio dalle friggitrici da 15, 18 e 23 litri al contenitore esterno PNC 206209 ☐
- Convogliatore fumi scarico diam. 120 mm per funzioni da 400 mm PNC 206310 ☐
- Kit supporti laterali (2 pezzi) per installazione su ruote per friggitrici da 23 litri e cuocipasta PNC 206372 ☐
- - NOT TRANSLATED - PNC 206467 ☐
- Filtro interno vasca per friggitrice da 23 litri (adatto solo per i nuovi modelli) PNC 921023 ☐
- 2 ½ cestelli per friggitrice da 18 e 23 litri PNC 927223 ☐
- Regolatore di pressione per unità a gas PNC 927225 ☐
- Cestello per friggitrici da 18 e 23 litri PNC 927226 ☐
- Scovolo per friggitrici da 23 litri PNC 927227 ☐
- Deflettore per prodotti infarinati per friggitrici da 23 litri PNC 960645 ☐

**Fronte**

**Lato**


EI = Connessione elettrica  
 EQ = Vite Equipotenziale  
 G = Connessione gas

**Alto**

**Gas**

Potenza gas:	26 kW
Fornitura gas:	Gas naturale
Tipo di gas:	GPL; Gas metano
Connessione gas:	1/2"

**Informazioni chiave**

Se l'apparecchiatura è installata vicino ad attrezzature o mobili che temono il calore è necessario lasciare uno spazio pari a 150 mm o applicare un isolamento termico.

<b>Dimensioni utili vasca (larghezza):</b>	340 mm
<b>Dimensioni utili vasca (altezza):</b>	575 mm
<b>Dimensioni utili vasca (profondità):</b>	400 mm
<b>Capacità vasca:</b>	21 lt MIN; 23 lt MAX
<b>Performance:</b>	36.5 kg/ora
<b>Controllo termostatico:</b>	110 °C MIN; 190 °C MAX
<b>Peso netto:</b>	83 kg
<b>Peso imballo:</b>	95 kg
<b>Altezza imballo:</b>	1480 mm
<b>Larghezza imballo:</b>	460 mm
<b>Profondità imballo:</b>	1020 mm
<b>Volume imballo:</b>	0.69 m³
<b>Basato su:</b>	ASTM F1361-Deep fat fryers
<b>Gruppo di certificazione:</b>	GF91E23