

**Gamma cottura modulare
EVO900 Friggitrice HP elettrica, 23
litri, con 1 vasca, controllo
elettronico**

ARTICOLO N° _____

MODELLO N° _____

NOME _____

SIS # _____

AIA # _____

**392339 (Z9KKHDBAMCG)**

Friggitrice HP elettrica, 23 litri,
con 1 vasca a "V" (resistenze
esterne) e 2 1/2 cesti,
controllo elettronico della
temperatura e del tempo,
programmabile

Descrizione

Articolo N° _____

Elementi riscaldanti ad infrarossi ad alta efficienza (18 kW) con innovativi deflettori applicati all'esterno della vasca. Vasca stampata a forma di "V". Macchina dotata di pannello comandi elettronico. Programmabile. Olio scaricato tramite rubinetto in un contenitore posto sotto la vasca. Funzione "melting": permette di sciogliere i grassi solidi.

Piedini in acciaio inox, regolabili in altezza. Pannelli esterni in acciaio inox. Piano di lavoro in acciaio inox 20/10. Bordi laterali a taglio laser ad angolo retto per una perfetta giunzione con altre unità. Coperchio incluso.

Caratteristiche e benefici

- Vasca profonda a forma di "V".
- Sistema integrato per il monitoraggio della temperatura dell'olio durante il processo di frittura a garanzia di una maggiore sicurezza del processo.
- Resistenze ad infrarosso esterne alla vasca, con sistema brevettato che riduce i rischi legati allo svuotamento di olio eccessivamente caldo o alla presenza di un basso livello dell'olio in vasca.
- Termostato di sicurezza contro il surriscaldamento di serie per tutte le unità.
- Tutti i principali componenti sono posizionati nella parte frontale dell'unità per facilitare le operazioni di manutenzione.
- L'unità può essere dotata di pannello di controllo elettronico.
- Il particolare design del pannello di controllo garantisce una migliore protezione dalle infiltrazioni di olio.
- Fornito di serie con 2 mezzi cestelli e 1 porta destra per l'armadio.
- Regolazione termostatica della temperatura dell'olio fino ad un massimo di 190°C.
- Strumento di monitoraggio della qualità dell'olio portatile opzionale (codice 9B8081) per una gestione efficiente dell'olio.

Costruzione

- Pannellatura esterna in acciaio inox con finitura Scotch Brite
- I modelli hanno bordi laterali ad angolo retto per consentire giunture a livello tra le unità ed eliminare la possibilità di infiltrazioni.
- Interno della vasca con angoli arrotondati per facilitare le operazioni di pulizia.
- L'unità ha una profondità di 900mm per offrire una superficie di lavoro di più grandi dimensioni.
- L'unità viene fornita di serie con 4 piedini di 50 mm in acciaio inox.
- Protezione all'acqua IPX5.

Sostenibilità

- Questo modello è conforme all'ordinanza Svizzera sull'efficienza energetica (730.02)

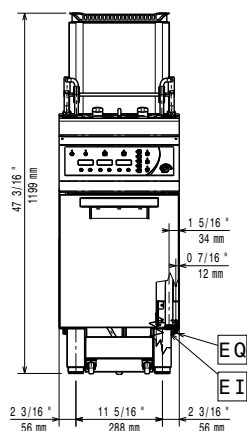
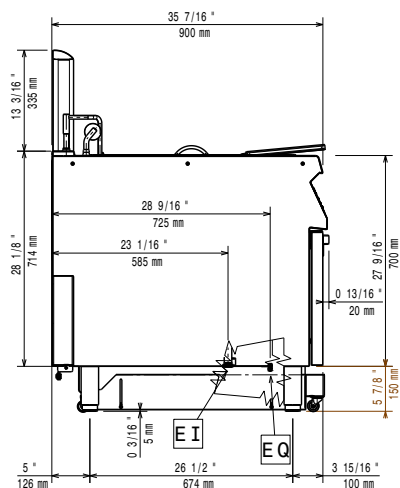
Approvazione: _____

Accessori inclusi

- 1 x Filtro olio in acciaio inox per friggitrice 23 litri (consente di rimuovere le particelle di grasso e i residui di cibo. Adatto solo ai nuovi modelli) PNC 200086
- 1 x PORTINA PER BASE APERTA PNC 206350
- 1 x 2 ½ cestelli per friggitrice da 18 e 23 litri PNC 927223

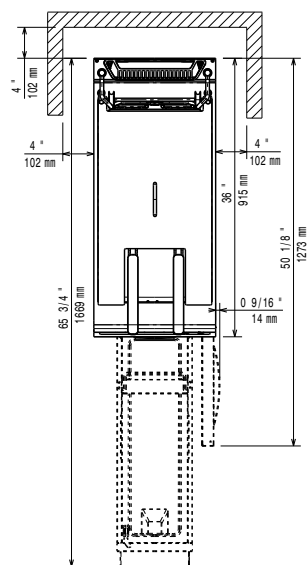
Accessori opzionali

- Filtro olio in acciaio inox per friggitrice 23 litri (consente di rimuovere le particelle di grasso e i residui di cibo. Adatto solo ai nuovi modelli) PNC 200086 ☐
- Kit per sigillatura giunzioni PNC 206086 ☐
- Kit 4 ruote di cui 2 con freno (ordinare insieme al kit di installazione su ruote/piedini) PNC 206135 ☐
- Kit piedini flangiati PNC 206136 ☐
- 2 zoccolature laterali PNC 206180 ☐
- Coperchio igienico per friggitrici da 23 litri PNC 206201 ☐
- Zoccolatura frontale per friggitrici da 23 litri (copre solo i due piedini) PNC 206203 ☐
- Tubo di collegamento per lo scarico dell'olio dalle friggitrici da 15, 18 e 23 litri al contenitore esterno PNC 206209 ☐
- Kit supporti laterali (2 pezzi) per installazione su ruote per friggitrici da 23 litri e cuocipasta PNC 206372 ☐
- Filtro interno vasca per friggitrice da 23 litri (adatto solo per i nuovi modelli) PNC 921023 ☐
- 2 ½ cestelli per friggitrice da 18 e 23 litri PNC 927223 ☐
- Cestello per friggitrici da 18 e 23 litri PNC 927226 ☐
- Scovolo per friggitrici da 23 litri PNC 927227 ☐
- Deflettore per prodotti infarinati per friggitrici da 23 litri PNC 960645 ☐

Fronte

Lato


EI = Connessione elettrica

EQ = Vite Equipotenziale

Alto

Elettrico

Tensione di alimentazione: 380-400 V/3N ph/50-60 Hz
 Watt totali: 18 kW

Informazioni chiave

Se l'apparecchiatura è installata vicino ad attrezzature o mobili che temono il calore è necessario lasciare uno spazio pari a 150 mm o applicare un isolamento termico.

Dimensioni utili vasca (larghezza): 340 mm

Dimensioni utili vasca (altezza): 575 mm

Dimensioni utili vasca (profondità):

400 mm

Capacità vasca:

21 lt MIN; 23 lt MAX

Performance:

37.6 kg/ora

Controllo termostatico:

110 °C MIN; 190 °C MAX

Peso netto:

86 kg

Peso imballo:

87 kg

Altezza imballo:

1480 mm

Larghezza imballo:

460 mm

Profondità imballo:

1020 mm

Volume imballo:

0.69 m³

Basato su:

ASTM F1361-Deep fat fryers

Gruppo di certificazione:

EFE91E23