

**Ventilazione**  
**Master a parete in acciaio inox**  
**AISI 430 con filtri e ventilatore**  
**2800x900 mm**

ARTICOLO N° \_\_\_\_\_

MODELLO N° \_\_\_\_\_

NOME \_\_\_\_\_

SIS # \_\_\_\_\_

AIA # \_\_\_\_\_



642001 (MP928BT)

Cappa a parete in acciaio inox  
AISI 430 con filtri  
1600x700x500h**Descrizione**

Articolo N° \_\_\_\_\_

Il particolare profilo la rende ideale per cucine con soffitti particolarmente bassi. Corpo aspirante costruito completamente in acciaio AISI 430. Dotata di filtri a labirinto in acciaio AISI 430, pannelli ciechi in acciaio AISI 304 e bacinella raccogli-condensa.

**Caratteristiche e benefici**

- Lamiere con doppia piega per evitare ferite.
- Predisposte per l'illuminazione.
- Basso livello di rumorosità.

**Costruzione**

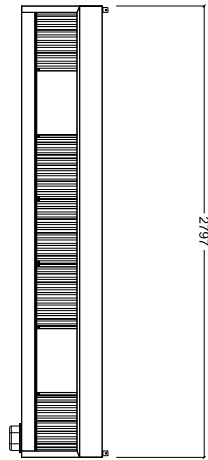
- Tasselli e staffe di sostegno per la sospensione a soffitto.
- Filtri a labirinto in acciaio inox AISI 430 facilmente estraibili per il lavaggio.
- Canalina posteriore in acciaio inox AISI 304 con foro di scarico per convogliare i grassi in una bacinella.
- Canalina di raccolta della condensa in acciaio inox AISI 304.
- I filtri a labirinto assicurano una filtrazione dell'aria dagli oli e una protezione contro gli incendi.
- Pannelli ciechi in acciaio inox AISI 304 per un'aspirazione bilanciata.
- I fori di uscita sono dimensionati in modo da minimizzare le perdite di carico.
- Costruzione interamente in acciaio inox AISI 304.

**Accessori opzionali**

- Piletta di scarico raccolta grassi da 1/2" PNC 640409
- Variatore di velocità per due motori PNC 640686   
fino a un totale di 1.7 kW

Approvazione: \_\_\_\_\_

**Fronte**



**Informazioni chiave**

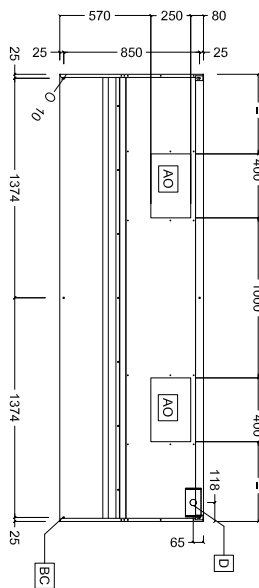
Dimensioni esterne, larghezza:	
642001 (MP928BT)	2800 mm
Dimensioni esterne, profondità:	900 mm
Dimensioni esterne, altezza:	500 mm
Peso netto:	58 kg

\* Il valore di portata in estrazione è da considerarsi **INDICATIVO** e da verificare di volta in volta in relazione alle apparecchiature di cottura.

**Indicazioni ventilazione:**

Portata **INDICATIVA** Estrazione\*: 3300 mc/h

**Alto**



**Lato**

