

## Lavaggio Stoviglie Modulo di prelavaggio grande, elettrico, per lavastoviglie cesto trascinato con pompa di calore

ARTICOLO N° \_\_\_\_\_

MODELLO N° \_\_\_\_\_

NOME \_\_\_\_\_

SIS # \_\_\_\_\_

AIA # \_\_\_\_\_



535035 (NLPWEV)

Modulo grande di prelavaggio  
per lavastoviglie cesto  
trascinato con pompa di  
calore

### Descrizione

#### Articolo N°

L'unità deve essere collegata con lavastoviglie multirischiaccio con dispositivo di risparmio energetico (ESD). Il modulo di pre-lavaggio utilizza acqua fredda per rimuovere i residui di cibo sulle stoviglie, migliorando le prestazioni di lavaggio. Porta isolata con poliuretano espanso per una migliore coibentazione e una riduzione dei rumori. Tutti i componenti sono in acciaio inox AISI 304. Il ciclo automatico di decalcificazione decalcifica l'intero circuito idraulico e la camera di prelavaggio. Il sistema di filtraggio avanzato rimuove le particelle più grosse dall'acqua prelavaggio fornendo acqua più pulita, garantendo così migliori prestazioni di lavaggio. Le vasche sono equipaggiate con la valvola di scarico: permette di svuotare e di riempire automaticamente l'acqua nella vasca senza interrompere il processo di lavaggio. Ciclo autopulente a fine giornata per il lavaggio completo della camera, compresa la porta interna. La direzione di alimentazione può essere da sinistra a destra o da destra a sinistra ed è reversibile in utenza.

### Caratteristiche e benefici

- L'unità deve essere collegata alla lavastoviglie a cesto trascinato con pompa di calore e dispositivo di decalcificazione automatico.
- Profonda vasca pressata disegnata con angoli completamente arrotondati, inclinato verso lo scarico per evitare l'accumulo di sporcizia, fornisce il drenaggio veloce in pochi minuti. Senza punti di saldatura la vasca pressata offre una soluzione garantita a tenuta d'acqua.
- Processo manuale di pre-lavaggio sostituito dal modulo di prelavaggio automatico prima del modulo di lavaggio principale.
- Il modulo di pre-lavaggio utilizza acqua fredda per rimuovere i residui di cibo sulle stoviglie, migliorando le prestazioni di lavaggio.
- Ampia porta bilanciata che permette un'ispezione facilitata. Porta isolata con poliuretano espanso per una migliore coibentazione e una riduzione dei rumori.
- Grado di protezione all'acqua IP25, agli oggetti solidi e agli insetti (di grandezza superiore a 6 mm).
- Le vasche sono equipaggiate con la valvola di scarico: permette di svuotare e di riempire automaticamente l'acqua nella vasca senza interrompere il processo di lavaggio.
- Scarico automatico, pulizia e sanitizzazione forniti come standard. La camera interna, compresa la porta interna, viene completamente pulita o sterilizzata evitando la proliferazione di batteri per garantire la massima igiene.
- La direzione di alimentazione può essere da sinistra a destra o da destra a sinistra ed è reversibile in utenza

### Costruzione

- Tutti i principali componenti sono in acciaio inox anti-corrosivo AISI 304: camera interna, pannelli esterni, frontali e laterali, bracci di pre-lavaggio e il sistema di trasporto dei cestri.
- Piedini regolabili per l'accesso alla pulizia sotto la macchina.

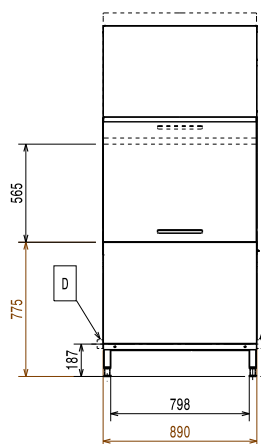
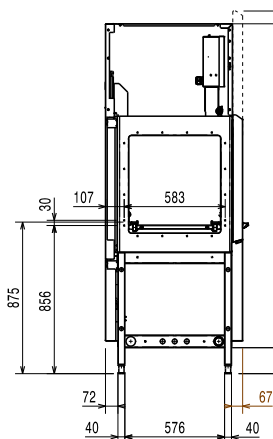
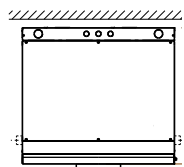
### Sostenibilità

- Il ciclo automatico di decalcificazione assicura la totale rimozione delle incrostazioni dal circuito idraulico e dalla camera di prelavaggio, consentendo prestazioni eccezionali e un minore consumo di energia grazie agli elementi riscaldanti altamente efficienti.
- Il sistema di filtraggio avanzato rimuove le particelle più grosse dall'acqua di prelavaggio fornendo acqua più pulita, garantendo così migliori prestazioni di lavaggio.
- L'unità è costruita sul concetto di modularità per connettersi facilmente con lavastoviglie multi-rischiaccio senza dover effettuare alcune modifiche (alimentazione, ingresso acqua, scarico acqua, connessione detergente e brillantante)
- Avviamento e arresto della macchina solo in base alla presenza dei cestri per ridurre la rumorosità e il consumo di acqua ed energia.

### Accessori opzionali

- Kit di conversione modulo di prelavaggio in modulo di lavaggio PNC 865281

Approvazione: \_\_\_\_\_

**Fronte**

**Lato**

**Alto**


- CWI** = Ingresso acqua fredda  
**D** = Scarico acqua  
**EI** = Connessione elettrica  
**EO** = Presea elettrica  
**EQ** = Vite Equipotenziale  
**ES** = Connessione elettrica IN/  
 OUT  
**HWI** = Attacco acqua calda  
**U** = Porta USB  
**WI** = Ingresso acqua

**Elettrico**

Gli elementi riscaldanti della vasca di pre-lavaggio vengono attivati solo durante il ciclo di sanificazione

**Tensione di alimentazione:** 380-415 V/3N ph/50 Hz

**Elementi riscaldanti vasca di pre-lavaggio:** 14 kW

**Potenza standard installata:** 15.5 kW

**Potenza pompa di pre-lavaggio:** 1.5 kW

**Acqua**

**Dimensione vasca di pre-lavaggio:**

**Informazioni chiave**

Per l'installazione la profondità può essere ridotta a 795 mm togliendo le maniglie della porta

Secondo la norma: IEC60335-2-58 annex AA.

**Altezza con porta aperta:** 2100 mm

**Dimensioni bocca di carico (larghezza):** 530 mm

**Dimensioni esterne, larghezza:** 890 mm

**Dimensioni esterne, profondità:** 825 mm

**Dimensioni esterne, altezza:** 2020 mm

**Dimensioni bocca di carico (altezza):** 490 mm

**Peso netto:** 167 kg

**Peso imballo:** 191 kg

**Altezza imballo:** 2235 mm

**Larghezza imballo:** 1025 mm

**Profondità imballo:** 910 mm

**Volume imballo:** 2.08 m<sup>3</sup>

**Temperatura pre-lavaggio:** 10 - 40 °C

**Sostenibilità**

**Livello di rumorosità:** <62 dBA