

## Movimentazione Stoviglie Tavolo di sbarazzo manuale per 4 cesti con vasca, carico laterale, da sinistra a destra

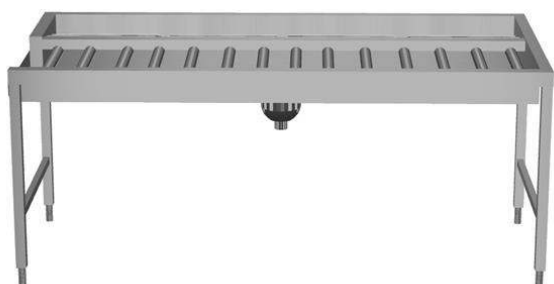
ARTICOLO N° \_\_\_\_\_

MODELLO N° \_\_\_\_\_

NOME \_\_\_\_\_

SIS # \_\_\_\_\_

AIA # \_\_\_\_\_

**865205 (HSSDB11)**

Tavolo sbarazzo manuale per  
4 cesti, 2130 mm.  
Connessione laterale.  
Direzione carico cesti: da  
sinistra a destra

### Descrizione

#### Articolo N° \_\_\_\_\_

Costruzione in acciaio inox AISI 304. Vasca con fondo inclinato, scarico con doppia piletta. Rulli lunghi in plastica. Guide dei cesti inclinate verso il lato di smistamento. Gambe tubolari a sezione quadrata 40x40 mm su piedini regolabili. Progettato per cesti di dimensione 500x500 mm. Collegamento alla lavastoviglie o ad altri tavoli sul lato destro. Direzione carico cesti: da sinistra a destra. Il modello passante deve essere abbinato ad altro tavolo di cernita a carico laterale (865204/865206/865207) per aumentare lo spazio per lo sbarazzo.

### Caratteristiche e benefici

- Progettato per contenere cestelli da 500x500 mm.
- Rulli lunghi e scatola filtro facili da rimuovere.
- Dotate di fori di fissaggio e di sistema di aggancio per una rapida e semplice installazione.
- Movimentazione cestelli manuale facilitata grazie ai rulli lunghi.
- Il tavolo di sbarazzo manuale con caricatore laterale può essere collegato direttamente alla lavastoviglie a cesto trascinato oppure dopo la rulliera, dopo una curva a 90° azionata da lavastoviglie e dopo un caricatore laterale nella zona di carico.

### Costruzione

- Piedini da 50 mm in acciaio inox regolabili in altezza per allineare l'altezza di funzionamento tra la lavastoviglie e il tavolo.
- Disponibili come accessori: scorrevassoio, un ripiano singolo regolabile per cesti vuoti, un ripiano doppio regolabile per la cernita dei cesti e per i cesti vuoti, doccetta, vasca per l'ammollo delle posate e dispositivo per la pulizia del fondo vasca (rimuove in autonomia i residui di sporco durante l'utilizzo della macchina).
- Tutte le superfici lisce con finitura lucida.
- Il fondo inclinato consente uno scarico regolare e rapido.
- Costruito in acciaio inox AISI 304 con gambe in tubolare da 40x40mm.
- I cesti sono facilmente rimovibili.
- Collegamento dal lato.
- Robuste flange saldate per un fissaggio sicuro delle unità.
- Le operazioni di sbarazzo e cernita sono manuali.

Approvazione: \_\_\_\_\_

**Accessori opzionali**

- Gruppo doccia di prelavaggio con miscelatore e doccia (da agganciare alla mensola) PNC 863136 ☐
- Kit stop di emergenza per lavastoviglie a cesto trascinato PNC 865162 ☐
- Supporto per cesti PNC 865208 ☐
- Gruppo doccia di prelavaggio con miscelatore e doccia (da agganciare alla mensola) PNC 865209 ☐
- Ripiano superiore doppio per tavoli di sbarazzo per 4 cesti, 2120 mm PNC 865299 ☐
- Ripiano superiore per tavoli di sbarazzo per 4 cesti, 2120 mm PNC 865430 ☐
- Scorrivassoio per tavoli di sbarazzo, 4 cesti, 2130 mm PNC 865434 ☐
- Kit 3 ganci per scorrivassoio PNC 865437 ☐
- Set di griglie con telaio per 4 cesti PNC 865439 ☐
- Vasca con dispositivo sollevamento cesti per posate PNC 865442 ☐
- Gruppo doccia estraibile prelavaggio, 1500 mm PNC 865443 ☐
- Scorrivassoio per tavolo di sbarazzo, 500 mm PNC 865444 ☐
- Scorrivassoio con foro di scarico e collare di gomma, 500 mm PNC 865445 ☐
- Raschietto a forma di mezzaluna per lo sbarazzo rapido dei piatti (viene montata sotto il tavolo di sbarazzo) PNC 865447 ☐
- Acqua temperata per lavaggio vasca PNC 865449 ☐
- Lavaggio vasca automatico per tavoli sbarazzo, 4 cesti, azionati da lavastoviglie PNC 865450 ☐
- Scorrivassoio per tavoli di sbarazzo, 4 cesti, 2130 mm PNC 865455 ☐
- Avvolgitore a parete con lancia per pre-risciacquo, con miscelatore fisso termostatico, lunghezza tubo 14 metri PNC 865460 ☐
- Kit staffe per consentire lo stoccaggio di cesti in verticale su griglie sotto il tavolo di sbarazzo PNC 865478 ☐

**Informazioni chiave**
**Dimensioni esterne, larghezza:**
**865205 (HSSDB11)** 2130 mm

**Dimensioni esterne, profondità:** 1110 mm

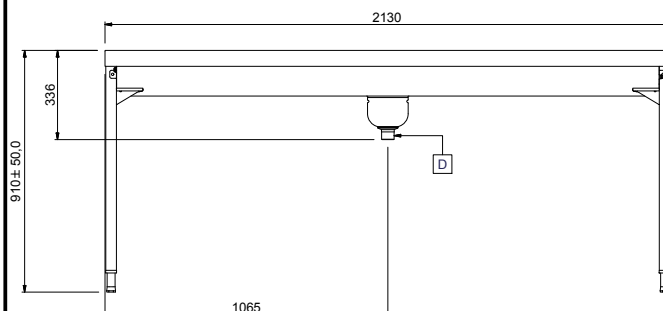
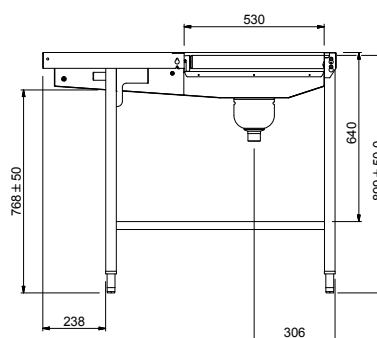
**Dimensioni esterne, altezza:** 910 mm

**Peso netto:** 52 kg

**Regolazione altezza:** 50/50 mm

**Movimento cestello**
**Materiale vasca**

AISI 304 - EN 1.4301

**Tipo di rulli**
**Fronte**

**Lato**

**D** = Scarico acqua

**Alto**
