

## Movimentazione Stoviglie Tavolo di sbarazzo manuale passante per 3 cesti con vasca, carico laterale, da sinistra a destra

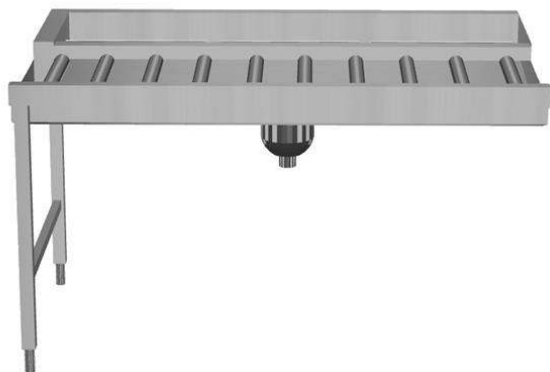
ARTICOLO N° \_\_\_\_\_

MODELLO N° \_\_\_\_\_

NOME \_\_\_\_\_

SIS # \_\_\_\_\_

AIA # \_\_\_\_\_

**865207 (HSMSS6LR)**

Tavolo sbarazzo manuale,  
passante per 3 cesti, 1620  
mm. Connessione laterale.  
Direzione carico cesti: da  
sinistra a destra

### Descrizione

#### Articolo N° \_\_\_\_\_

Costruzione in acciaio inox AISI 304. Vasca con fondo inclinato, scarico con doppia piletta. Rulli lunghi in plastica. Guide dei cesti inclinate verso il lato di smistamento. Gambe tubolari a sezione quadrata 40x40 mm su piedini regolabili. Progettato per cesti di dimensione 500x500 mm. Collegamento alla lavastoviglie o ad altri tavoli sul lato destro. Direzione carico cesti: da sinistra a destra. Il modello passante deve essere abbinato ad altro tavolo di cernita a carico laterale (865204/865205/865206) per aumentare lo spazio per lo sbarazzo.

### Caratteristiche e benefici

- Il tavolo di sbarazzo manuale con caricatore laterale può essere collegato direttamente alla lavastoviglie a cesto trascinato oppure dopo la rulliera, dopo una curva a 90° azionata da lavastoviglie e dopo un caricatore laterale nella zona di carico.
- Progettato per contenere cestelli da 500x500 mm.
- Rulli lunghi e scatola filtro facili da rimuovere.
- Dotate di fori di fissaggio e di sistema di aggancio per una rapida e semplice installazione.
- Movimentazione cestelli manuale facilitata grazie ai rulli lunghi.

### Costruzione

- Piedini da 50 mm in acciaio inox regolabili in altezza per allineare l'altezza di funzionamento tra la lavastoviglie e il tavolo.
- Disponibili come accessori: scorrivassoio, un ripiano singolo regolabile per cesti vuoti, un ripiano doppio regolabile per la cernita dei cesti e per i cesti vuoti, doccetta, vasca per l'ammollo delle posate e dispositivo per la pulizia del fondo vasca (rimuove in autonomia i residui di sporco durante l'utilizzo della macchina).
- Tutte le superfici lisce con finitura lucida.
- Il fondo inclinato consente uno scarico regolare e rapido.
- Costruito in acciaio inox AISI 304 con gambe in tubolare da 40x40mm.
- I cesti sono facilmente rimovibili.
- Collegamento dal lato.
- Robuste flange saldate per un fissaggio sicuro delle unità.
- Le operazioni di sbarazzo e cernita sono manuali.

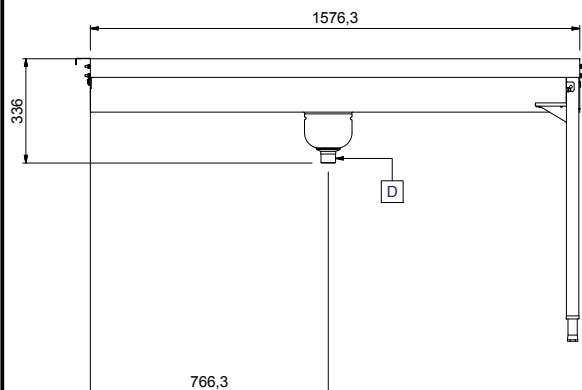
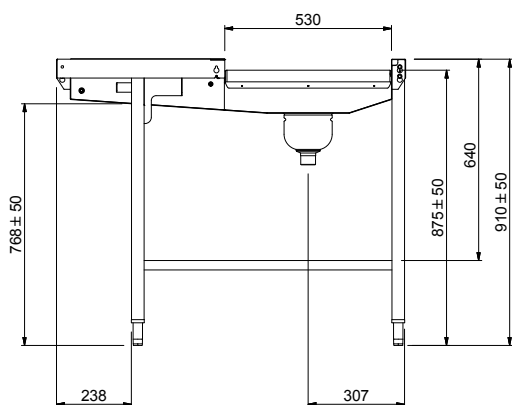
Approvazione: \_\_\_\_\_

## Accessori opzionali

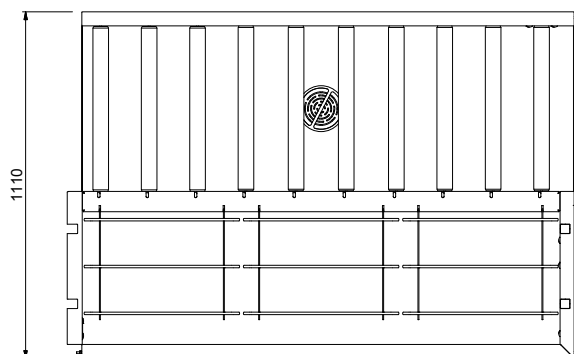
- |   |            |                          |
|---|------------|--------------------------|
| • Gruppo doccia di prelavaggio con miscelatore e doccia (da agganciare alla mensola)                              | PNC 863136 | <input type="checkbox"/> |
| • Kit stop di emergenza per lavastoviglie a cesto trascinato  | PNC 865162 | <input type="checkbox"/> |
| • Supporto per cesti  | PNC 865208 | <input type="checkbox"/> |
| • Gruppo doccia di prelavaggio con miscelatore e doccia (da agganciare alla mensola)                              | PNC 865209 | <input type="checkbox"/> |
| • Ripiano superiore doppio passante per tavoli di sbarazzo per 3 cesti, 1576 mm                                   | PNC 865428 | <input type="checkbox"/> |
| • Ripiano superiore passante per tavoli di sbarazzo per 3 cesti, 1576 mm  | PNC 865432 | <input type="checkbox"/> |
| • Scorrivassoio passante per tavoli di sbarazzo, 3 cesti, 1576 mm   | PNC 865436 | <input type="checkbox"/> |
| • Kit 3 ganci per scorrivassoio   | PNC 865437 | <input type="checkbox"/> |
| • Set di griglie con telaio per 3 cesti   | PNC 865438 | <input type="checkbox"/> |
| • Gruppo doccia estraibile prelavaggio, 1500 mm   | PNC 865443 | <input type="checkbox"/> |
| • Scorrivassoio per tavolo di sbarazzo, 500 mm  | PNC 865444 | <input type="checkbox"/> |
| • Scorrivassoio con foro di scarico e collare di gomma, 500 mm  | PNC 865445 | <input type="checkbox"/> |
| • Raschietto a forma di mezzaluna per lo sbarazzo rapido dei piatti (viene montata sotto il tavolo di sbarazzo)   | PNC 865447 | <input type="checkbox"/> |
| • Lavaggio vasca automatico per tavoli sbarazzo, 3 cesti, azionati da lavastoviglie                               | PNC 865448 | <input type="checkbox"/> |
| • Acqua temperata per lavaggio vasca  | PNC 865449 | <input type="checkbox"/> |
| • Scorrivassoio pieghevole passante, 3 cesti, 1576 mm   | PNC 865457 | <input type="checkbox"/> |
| • Avvolgitore a parete con lancia per pre-risciacquo, con miscelatore fisso termostatico, lunghezza tubo 14 metri | PNC 865460 | <input type="checkbox"/> |
| • Kit staffe per consentire lo stoccaggio di cesti in verticale su griglie sotto il tavolo di sbarazzo            | PNC 865478 | <input type="checkbox"/> |

## Movimentazione Stoviglie

### Tavolo di sbarazzo manuale passante per 3 cesti con vasca, carico laterale, da sinistra a destra

**Fronte**

**Lato**


**D** = Scarico acqua

**Alto**


### Informazioni chiave

Dimensioni esterne, larghezza:	
865207 (HSMSS6LR)	1576 mm
Dimensioni esterne, profondità:	1110 mm
Dimensioni esterne, altezza:	910 mm
Peso netto:	42 kg
Regolazione altezza:	50/50 mm
Movimento cestello	Da sinistra a destra
Materiale vasca	AISI 304 - EN 1.4301
Tipo di rulli	Lungo