

Movimentazione Stoviglie Tavolo di prelavaggio con vasca e foro di scarico, carico destra vs sinistra, 1700 mm

ARTICOLO N°

MODELLO N°

NOME

SIS #

AIA #



865412 (BHRPTBH16R)

Tavolo di prelavaggio con
vasca e foro di scarico, carico
destra vs sinistra, 1700 mm

Descrizione

Articolo N°

Costruzione in acciaio inox AISI 304. Paraspruzzi h 300 mm. Dimensione vasca 600x450xh300 mm con tubo troppo pieno, foro di scarico e sifone in plastica. Gambe tubolari a sezione quadrata 40x40 mm su piedini regolabili. Direzione cestello: da destra a sinistra.

Caratteristiche e benefici

- Forniti smontati e facile da rimontare.
- Progettato per cesti lavastoviglie da 500x500 mm.
- Adatto per essere installato direttamente alla lavastoviglie a cesto trascinato per guadagnare spazio.
- Il tavolo di prelavaggio va installato direttamente alla lavastoviglie a cesto trascinato sul lato di carico, direzione cesto da destra a sinistra.

Costruzione

- Interamente in acciaio inox AISI 304.
- Dotato di foro per scraping.
- Alzatina inclusa.
- Piani completamente piegati con profilo anti-gocciolamento per una pulizia facile e sicura.
- Tutte le superfici lisce con finitura lucida.
- Gambe quadrate in tubolari da 40x40 mm in acciaio inox AISI 304.
- Piedini da 50 mm regolabili in altezza per garantire un perfetto allineamento e connessione con gli elementi della zona lavaggio.
- Devono essere fissati alla lavastoviglie e dotati di una coppia di piedini all'altra estremità.
- Disponibili come optional: ripiano inferiore, unità di pre-risciacquo, cesto filtro e raschietto per lo sbarazzo.

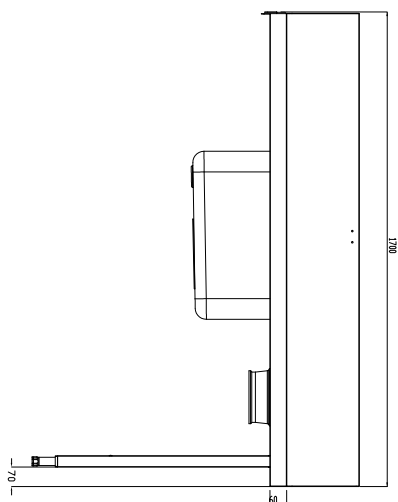
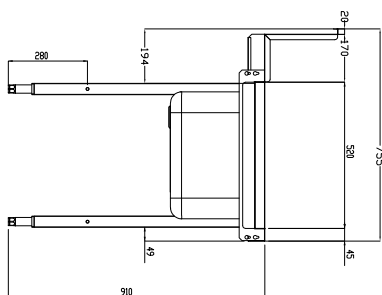
Sostenibilità

- Piedini in acciaio inox di 50 mm regolabili in altezza per convogliare l'acqua nella cesto trascinato.

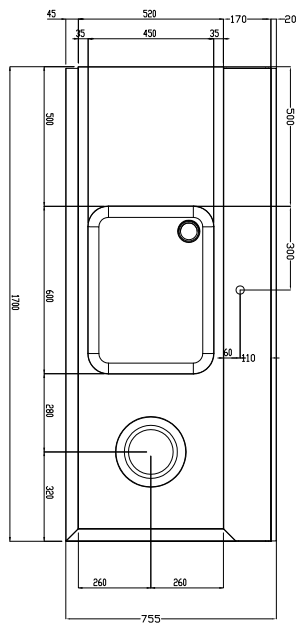
Accessori opzionali

- Coppia di gambe posteriori per scaffale PNC 855296 ☐
montato a pavimento
- Raschietto a forma di mezzaluna per lo sbarazzo rapido dei piatti (viene montata sotto il tavolo di sbarazzo) PNC 855297 ☐
- - NOT TRANSLATED - PNC 855381 ☐
- Rubinetto con doccia di prelavaggio monoforo (da montare sul piano) PNC 855385 ☐
- RUBINETTO CON LEVA A GOMITO DOCCIA+SNODO PNC 855386 ☐
- - NOT TRANSLATED - PNC 855389 ☐
- Kit per fissaggio a pavimento di 2 gambe quadre composto da 2 piedini con flange e tasselli PNC 865386 ☐
- Tavolo ponte rimovibile, 800 mm PNC 865418 ☐
- Tavolo a ponte rimovibile con foro, 800 mm PNC 865419 ☐
- Scaffale di stoccaggio a parete/a pavimento, 1600 mm PNC 865421 ☐
- Ripiano inferiore per tavolo di lavaggio, 1700 mm PNC 865483 ☐
- Sifone singolo in plastica da 2" per lavatoi PNC 895313 ☐

Approvazione:

Fronte

Lato


D = Scarico acqua

Alto

Informazioni chiave

Dimensioni esterne, larghezza:	
865412 (BHRPTBH16R)	1700 mm
Dimensioni esterne, profondità:	755 mm
Dimensioni esterne, altezza:	1170 mm
Peso netto:	30 kg
Dimensioni alzatina, Altezza	260 mm
Dimensioni vasca	