

Movimentazione Stoviglie
Tavolo impilabile automatico
passante, azionato da lavastoviglie,
per 3 cesti, carico da dx a sx, 16

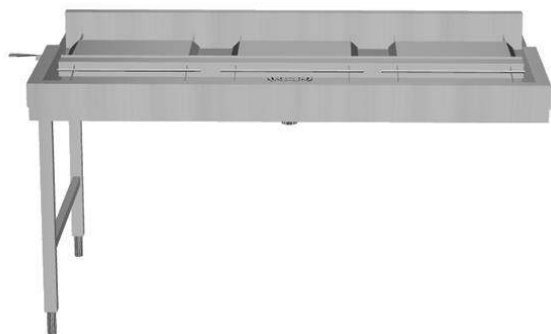
ARTICOLO N°

MODELLO N°

NOME

SIS #

AIA #



865468 (HSDDPTS3LR)

Tavolo sbarazzo automatico
passante, azionato da
lavastoviglie, per 3 cesti, 1620
mm. Direzione carico cesti: da
destra a sinistra

Descrizione

Articolo N°

Costruzione in acciaio inox AISI 304. Vasca con fondo inclinato, scarico con doppia piletta. Guide dei cesti inclinate verso il lato di smistamento. Azionato dalla lavastoviglie. Barre di alimentazione e supporti per cesti. Gambe tubolari a sezione quadrata 40x40 mm su piedini regolabili. Progettato per cesti di dimensione 500x500 mm. Collegamento alla lavastoviglie sul lato sinistro. Direzione carico cesti: da destra verso sinistra.

Caratteristiche e benefici

- Progettato per contenere cestelli da 500x500 mm.
- Dotate di fori di fissaggio e di sistema di aggancio per una rapida e semplice installazione.
- Caricatori per 7 e 8 cestelli disponibili su richiesta.
- Ugelli di lavaggio della vasca disponibili come optional aggiuntivi.
- Guidato dalla lavastoviglie.

Costruzione

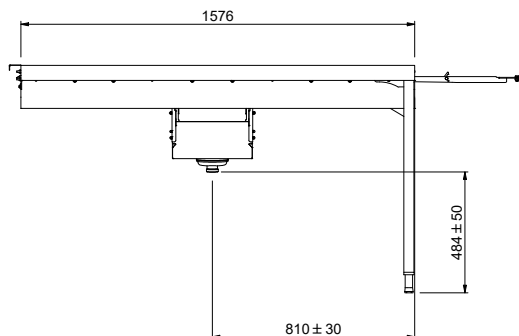
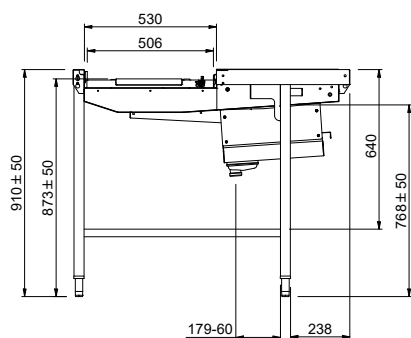
- Tutte le superfici lisce con finitura lucida.
- Robuste flange saldate per un fissaggio sicuro delle unità.
- Il fondo inclinato consente uno scarico regolare e rapido.
- I cesti sono facilmente rimovibili.
- Le guide dei cestelli sono inclinate verso la vasca.
- Il doppio filtro installato su entrambi i lati consente l'accesso da entrambe le direzioni.
- Costruito su gambe in tubolare da 40x40 in acciaio inox AISI 304 con piedini quadrati.
- Cestelli in acciaio inox doppi per facilitare le operazioni.

Accessori opzionali

- | | | |
|---|------------|--------------------------|
| • Gruppo doccia di prelavaggio con miscelatore e doccia (da agganciare alla mensola) | PNC 863136 | <input type="checkbox"/> |
| • Cassetto filtro rifiuti organici aggiuntivo per tavoli di sbarazzo automatici | PNC 863173 | <input type="checkbox"/> |
| • Vasca con dispositivo sollevamento cesti per posate, per tavoli azionati da lavastoviglie | PNC 863230 | <input type="checkbox"/> |
| • Kit stop di emergenza per lavastoviglie a cesto trascinato | PNC 865162 | <input type="checkbox"/> |
| • Supporto per cesti | PNC 865208 | <input type="checkbox"/> |
| • Gruppo doccia di prelavaggio con miscelatore e doccia (da agganciare alla mensola) | PNC 865209 | <input type="checkbox"/> |
| • Ripiano superiore doppio passante per tavoli di sbarazzo per 3 cesti, 1576 mm | PNC 865428 | <input type="checkbox"/> |
| • Ripiano superiore passante per tavoli di sbarazzo per 3 cesti, 1576 mm | PNC 865432 | <input type="checkbox"/> |
| • Scorrivassoio passante per tavoli di sbarazzo, 3 cesti, 1576 mm | PNC 865436 | <input type="checkbox"/> |
| • Kit 3 ganci per scorrivassoio | PNC 865437 | <input type="checkbox"/> |
| • Set di griglie con telaio per 3 cesti | PNC 865438 | <input type="checkbox"/> |
| • Gruppo doccia estraibile prelavaggio, 1500 mm | PNC 865443 | <input type="checkbox"/> |
| • Scorrivassoio per tavolo di sbarazzo, 500 mm | PNC 865444 | <input type="checkbox"/> |
| • Scorrivassoio con foro di scarico e collare di gomma, 500 mm | PNC 865445 | <input type="checkbox"/> |
| • Raschietto a forma di mezzaluna per lo sbarazzo rapido dei piatti (viene montata sotto il tavolo di sbarazzo) | PNC 865447 | <input type="checkbox"/> |

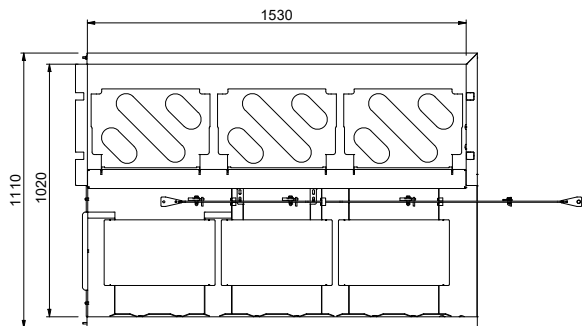
Approvazione:

- Lavaggio vasca automatico per tavoli sbarazzo, 3 cesti, azionati da lavastoviglie PNC 865448 ☐
- Acqua temperata per lavaggio vasca PNC 865449 ☐
- Scorrivassoio pieghevole passante, 3 cesti, 1576 mm PNC 865457 ☐
- Avvolgitore a parete con lancia per pre-risciacquo, con miscelatore fisso termostatico, lunghezza tubo 14 metri PNC 865460 ☐
- Kit staffe per consentire lo stoccaggio di cesti in verticale su griglie sotto il tavolo di sbarazzo PNC 865478 ☐

Fronte

Lato


Factory mounted waste rack

D = Scarico acqua

Alto

Informazioni chiave

Dimensioni esterne, larghezza:	
865468 (HSDDPTS3LR)	1576 mm
Dimensioni esterne, profondità:	1110 mm
Dimensioni esterne, altezza:	910 mm
Peso netto:	42 kg
Regolazione altezza:	50/50 mm
Movimento cestello	Da sinistra a destra
Posizione per lavastoviglie	Carico
Materiale vasca	AISI 304 - EN 1.4301