

Lavado de vajilla Módulo de prelavado largo para lavavajillas RT Multiacclarado

ARTÍCULO # _____

MODELO # _____

NOMBRE # _____

SIS # _____

AIA # _____



535035 (NLPWEV)

Módulo de prelavado largo para lavavajillas RT Multiacclarado Zanussi con Bomba de Calor Ventless, descalcificación automática del circuito hidráulico

Descripción

Artículo No.

Módulo de prelavado largo para instalar en lavavajillas de cesto arrastrado Multiacclarado Zanussi con Bomba de Calor Ventless. Conexión trifásica. El módulo de prelavado utiliza sólo agua fría a través de los brazos superiores e inferiores, de esta manera los restos de comida no se "cocinan" adheriéndose a los platos y se garantiza un mayor rendimiento durante la fase de prelavado. Puerta aislada para reducir el ruido y mantener el calor al interior de la máquina. Construcción en acero inoxidable AISI 304. Ciclo automático de descalcificación del circuito hidráulico y del tanque de prelavado. Sistema múltiple de filtrado Avanzado que elimina todos los restos de comida del agua de lavado asegurando el agua limpia durante más tiempo. Válvula de desagüe incorporada en el tanque que permite la descarga y el llenado de agua del tanque sin interrupción. Ciclo de auto limpieza y ciclo de higienización que incluyen también la parte interna de las puertas. Se adapta a la dirección del lavavajillas, reversible in situ. Fácil conexión con un lavavajillas RT Multiacclarado Zanussi sin ninguna modificación.

Aprobación: _____

Características técnicas

- El módulo debe de estar conectado al lavavajillas rack type multi-acclarado con bomba de calor Ventless y dispositivo de descalcificación Zero Lime.
- Cuba prensada en una sola pieza con esquinas redondeadas, inclinado hacia el desagüe para prevenir la acumulación de suciedad y facilitar un desagüe en tan solo unos minutos. La cuba prensada y sin puntos de soldadura garantiza su hermeticidad.
- Proceso de aspersión manual sustituido por el modulo de pre-lavado automático antes el modulo principal de lavado.
- El modulo de pre-lavado utiliza agua fría para quitar los restos de comida de las vajillas mejorando así el rendimiento del lavado.
- La puerta grande de inspección permite un acceso total a el área interna. La puerta está aislada con espuma inyectada que proporciona más solidez y reduce el ruido y la pérdida de calor.
- Protección contra chorros de agua IP25, objetos sólidos y pequeños animales (mayores de 6 mm).
- Válvula de desagüe integrada en el tanque, permite desagüe y relleno automático del agua sin ninguna interrupción del proceso de lavado.
- Ciclos automáticos de desagüe, limpieza y higienización como estándar. La cámara interna, incluida la parte interna de la puerta, se limpia y higieniza evitando la proliferación de bacterias para una higiene máxima y un menor tiempo de trabajo del operador.
- La dirección de entrada de los cestos puede ser desde la izquierda a la derecha o desde la derecha a la izquierda.

Construcción

- Todos los componentes principales están hechos en acero inoxidable anticorrosivo AISI 304: panel frontal, paneles laterales, cámara interna, brazos de pre-lavado y sistema de transporte del cesto.
- Patas regulables para un acceso completo para la limpieza por debajo de la máquina.

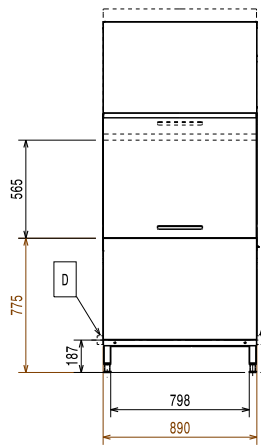
Sostenibilidad

- El ciclo de descalcificación automático garantiza la eliminación total de la cal en el circuito hidráulico y en la cámara de pre-lavado, permitiendo un rendimiento de alto nivel y un consumo menor de energía gracias a la alta eficiencia de los elementos de calefacción.
- Sistema de filtración avanzado multi-fase que elimina todos los restos de comida del agua de pre-lavado para garantizar el agua limpia por más tiempo y mejores resultados de lavado.
- Gracias al exclusivo sistema modular el equipo es muy fácil de conectar a un lavavajillas rack type multi-acclarado sin necesidad de modificar la toma de corriente, de agua, el desagüe o las conexiones de detergente y abrillantador.
- La función autostart/stop asegura que la máquina funcione sólo cuando los cestos están pasando. Esto reduce tanto el consumo de agua como el de energía y el ruido.

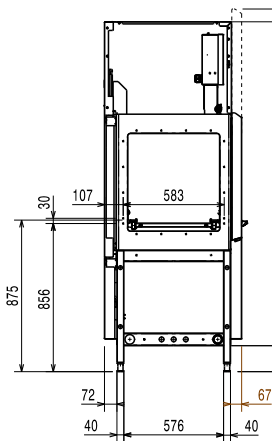
accesorios opcionales

- Kit para convertir un módulo de prelavado en un módulo de lavado PNC 865281

Alzado

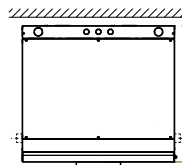


Lateral



- CWI** = Entrada de agua fría
- D** = Desagüe
- EI** = Conexión eléctrica (energía)
- EO** = Salida de electricidad
- EQ** = Tornillo equipotencial
- ES** = Señal eléctrico IN/OUT
- HWI** = Entrada de agua caliente
- U** = Puerto USB
- WI** = Entrada de agua

Planta



Eléctrico

Pre-wash tank heating elements are activated only during sanitation cycle.

Suministro de voltaje	380-415 V/3N ph/50 Hz
Elementos de calentamiento de la cuba de pre-lavado:	14 kW
Potencia instalada por defecto*	15.5 kW
Dimensiones bomba de pre-lavado:	1.5 kW

Agua

Dimensiones cuba pre-lavado:

Info

Para transporte, se puede reducir la profundidad hasta 795mm removiendo el panel de control central y las manillas de las puertas.

Normativa de referencia utilizada para medir el ruido: IEC60335-2-58 anexo AA.

Alto con la puerta abierta	2100 mm
Tamaño del hueco de carga (ancho):	530 mm
Dimensiones externas, ancho	890 mm
Dimensiones externas, fondo	825 mm
Dimensiones externas, alto	2020 mm
Tamaño del hueco de carga (alto):	490 mm
Peso neto	167 kg
Peso del paquete	191 kg
Alto del paquete:	2235 mm
Ancho del paquete:	1025 mm
Fondo del paquete:	910 mm
Volumen del paquete	2.08 m ³
Temperatura del pre-lavado:	10 - 40 °C

Sostenibilidad

Nivel de ruido	<62 dBA
-----------------------	---------