

**600880 (E1HCEDOMCS)**

Wok à induction "Encastrable". Mono

## Caractéristiques principales

- Détection automatique de la casserole pour transférer l'énergie uniquement si une casserole est présente.
- Wok avec surface en vitre céramique résistant aux chocs, pour conjuguer durabilité et nettoyage facile.
- Interface utilisateur bicolore (blanche et rouge) pour une meilleure lisibilité
- Écran tactile en verre sur le dessus pour une visibilité maximale.
- Niveau de puissance réglable de 1 à 10.
- Fonction minuterie qui permet de désactiver automatiquement les zones de cuisson à la fin du temps programmé.
- Autodiagnostic: un code d'erreur s'affiche (Exxx) en cas de dysfonctionnement
- Prêt à brancher pour installation en "Encastrable"

## Construction

- Protection contre l'eau IPx4.
- Construction robuste en Inox AISI 304
- Câble et prise inclus
- Cuvette wok diamètre 290 mm, hautement résistant 6 mm d'épaisseur





# Un accent sur la durabilité

## Durabilité

- Transfert rapide de chaleur directement dans la casserole, pas de dispersion de chaleur dans l'environnement
- Ce modèle est conforme à l'ordonnance suisse sur l'efficacité énergétique (730.02).

## Certifications



Système international d'acceptation mutuelle des rapports d'essai et des certificats concernant la sécurité des composants, des équipements et des produits électriques et électroniques.



produit évalué par le fabricant et jugé conforme aux exigences de l'UE en matière de sécurité, de santé et de protection de l'environnement.



En savoir plus :  
Certificats ISO  
[Reconnaisances d'Electrolux Professional](#)

La société se réserve le droit de modifier les spécifications techniques sans préavis.

08/01/2026

2/5

# Spécifications techniques

---

## Électrique

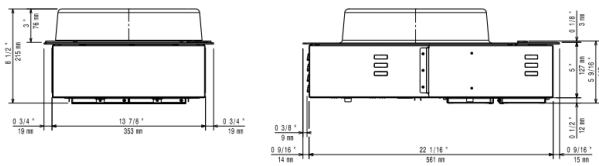
Voltage :	220-240 V/1N N ph/50-60 Hz
Total Watts :	3.5 kW
Type de prise	CE-SCHUKO
Ampérage minimum :	16A

## Informations générales

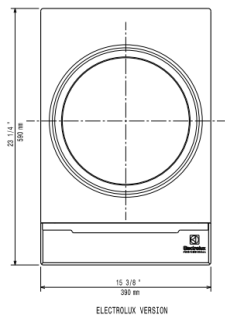
Largeur extérieure	392 mm
Profondeur extérieure	592 mm
Hauteur extérieure	203 mm
Poids net :	16 kg

# Schémas d'installation

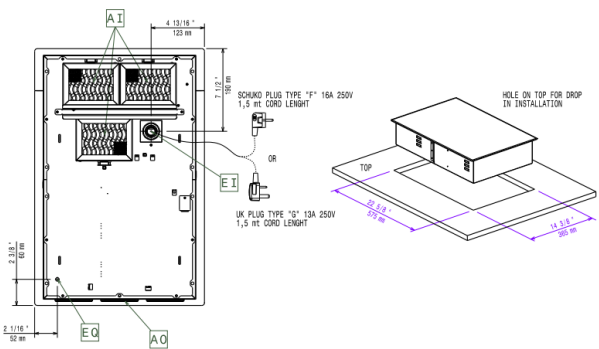
Côté



Dessus



Autres



EI = Connexion électrique

EI = Connexion électrique

# Accessoires

---

## Accessoires en option

Code PNC	Description
<b>Solutions d'installation</b>	
650146	Kit ventilation avec convoyeur à air pour les fonctions Drop-in
650147	Kit de fixation comprenant un joint éponge et un ensemble de kit pour les fonctions Drop-in
<b>Casseroles et poêles</b>	
911000	[NOT TRANSLATED] Stainless steel wok pan, design in line with wok cuvette
911003	[NOT TRANSLATED] Non-stick wok pan, design in line with wok cuvette