



### **371075 (E7FRED1B00)**

FRITEUSE 1x7 liter, V-vormige frituurbak met externe elementen, 1 frituurmand, kruimrooster, deksel, topmodel, elektrisch

## **Uitvoering**

- Alle belangrijke componenten zijn aan de voorzijde geplaatst, voor eenvoudige service.
- Diepgetrokken V-vormige frituurbak.
- Hoog rendement infrarood verwarmingselementen van 5,4 kW, gemonteerd tegen de buitenzijde van de bak.
- IPX4 water protectie.
- Olie aftapkraan aan de voorzijde van de bak.
- Beveiligingsthermostaat tegen oververhitting is standaard op alle units.
- Thermostatische regulering van olie temperatuur tot maximaal 185°C.
- Topmodel voor montage op een onderbouwkast, op brugsteunen of aan een hangend systeem.
- Optioneel leverbaar draagbaar controle apparaat voor de olie kwaliteit (code 9B8081) voor een efficiënte olie regulering.
- Geschikt voor plaatsing op een werkbank.

## **Constructie**

- De binnenzijde van de bak is voorzien van afgeronde hoeken voor meer reinigingsgemak.
- Haakse zijkanalen zorgen voor een vlakke koppeling met andere units en voorkomen kieren en mogelijke vuilophoping tussen de apparaten.
- Naadloos geperst bovenblad van 1,5 mm dik roestvrijstaal 1.4301 (AISI304).
- Alle uitwendige beplating is uitgevoerd in roestvrijstaal met Scotch Brite afwerking.





# Een focus op duurzaamheid

## Duurzaamheid

- Dit model is overeenkomstig met de Zwitserse Energie Efficiëntie Verordening (730.02).

## Certificeringen & Erkenningen



product dat door de fabrikant is beoordeeld en als zodanig wordt geacht te voldoen aan de EU-eisen inzake veiligheid, gezondheid en milieubescherming.



Internationaal systeem voor de wederzijdse erkenning van testrapporten en certificaten met betrekking tot de veiligheid van elektrische en elektronische componenten, apparatuur en producten.



# Technische specificaties

---

## Elektra

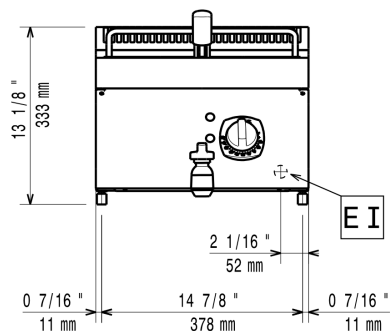
|                          |                          |
|--------------------------|--------------------------|
| Voltage                  | 380-400 V/3N ph/50-60 Hz |
| Elektrisch max. vermogen | 5.4 kW                   |

## Algemene gegevens

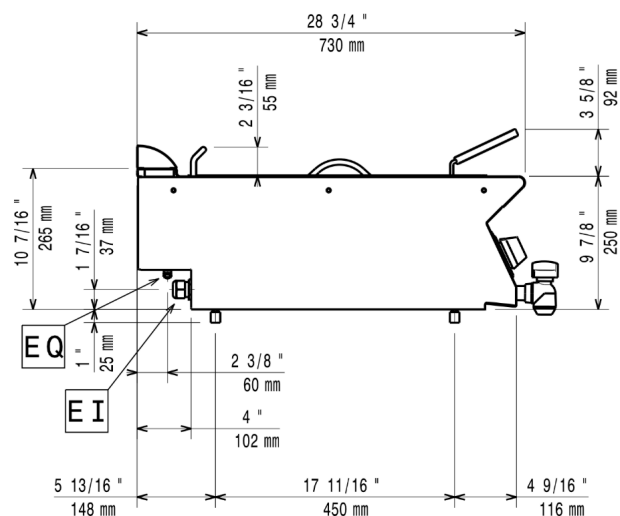
|                                    |                        |
|------------------------------------|------------------------|
| Effectieve bak afmetingen, lengte  | 240 mm                 |
| Effectieve bak afmetingen, hoogte  | 235 mm                 |
| Effectieve bak afmetingen, breedte | 380 mm                 |
| Bak capaciteit                     | 5.5 lt MIN; 7 lt MAX   |
| Thermostaat instelling             | 105 °C MIN; 185 °C MAX |
| Externe afmetingen, lengte         | 400 mm                 |
| Externe afmetingen, breedte        | 730 mm                 |
| Externe afmetingen, hoogte         | 250 mm                 |
| Gewicht, netto                     | 30 kg                  |
| Waterdichtheid index               | IPX4                   |

# Installatietekeningen

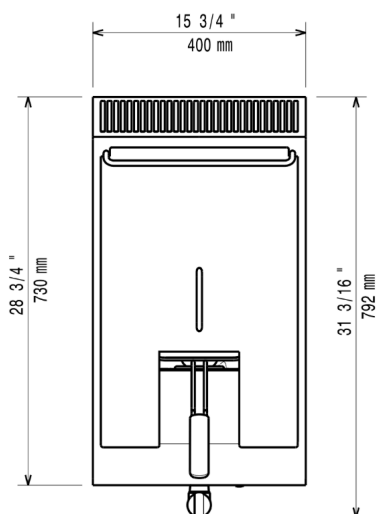
Front aanzicht



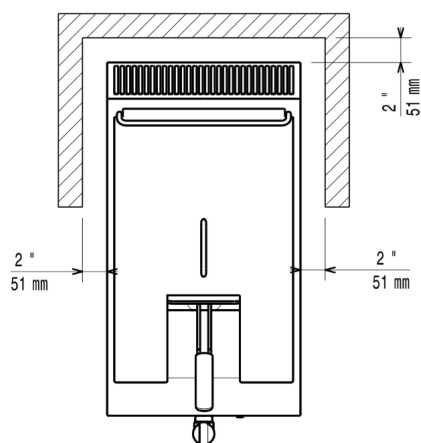
Zij aanzicht



Boven aanzicht



Afstanden



EI = Elektrische aansluiting  
DO = Overloop afvoerpijp

EQ = Equipotential schroef

# Accessoires

## Meegeleverde accessoires

| PNC-code | Beschrijving  | Aantal |
|----------|---|--------|
| 921608   | FRITUURMAND (225x325 mm) voor 7 liter friteuse, kunststof koudgreep | 1      |

## Optionele accessoires

| PNC-code | Beschrijving |
|----------|--------------|
|----------|--------------|

### Manden

|        |  |
|--------|--|
| 921608 | FRITUURMAND (225x325 mm) voor 7 liter friteuse, kunststof koudgreep                                  |
| 921626 | KOOKMAND Ø385x355 mm, perforatie 2,3x4,6 mm, roestvrijstaal, 2 beugelgrepen, voor 60 liter kookketel |

### Brugsteunen

|        |  |
|--------|--|
| 206137 | DRAGER voor brugopstelling van 800 mm brede topmodellen, opgehangen tussen twee vloermodellen  |
| 206138 | DRAGER voor brugopstelling van 1000 mm brede topmodellen, opgehangen tussen twee vloermodellen |
| 206139 | DRAGER voor brugopstelling van 1200 mm brede topmodellen, opgehangen tussen twee vloermodellen |
| 206140 | DRAGER voor brugopstelling van 1400 mm brede topmodellen, opgehangen tussen twee vloermodellen |
| 206141 | DRAGER voor brugopstelling van 1600 mm brede topmodellen, opgehangen tussen twee vloermodellen |
| 206154 | DRAGER voor brugopstelling van 400 mm brede topmodellen, opgehangen tussen twee vloermodellen  |

### Schoorsteenverhogingen

|        |  |
|--------|--|
| 206303 | VENTILATIEKANAAL VERHOGING, roestvrijstaal, hoogte 180 mm, voor 45 mm hoog standaard ventilatie rooster, totale hoogte 225 mm, 700XP-900XP unit van 400 mm |
| 206400 | VENTILATIEKANAAL ROOSTER, 400 mm, roestvrijstaal, fijne maas   |

### Leuningen

|        |  |
|--------|--|
| 206307 | 2 ZIJ HANDRAILS, links en rechts, roestvrijstalen buis Ø30 mm, 700XP |
| 206308 | ACHTER HANDRAIL 800 mm, roestvrijstalen buis Ø30 mm, marine          |

### Installatieoplossingen

|        |  |
|--------|--|
| 206086 | AFDICHTINGSKIT en tape voor het afdichten van de koppelnaad tussen 2 units |
|--------|--|

### Panelen

|        |  |
|--------|--|
| 216277 | 2 ZIIPANELEN, links en rechts, vlak roestvrijstaal, voor zichtzijde van topmodel 700XP |
|--------|--|