



391105 (E9BSGLIUFE)

KOOKKETEL 240 liter, rechthoekig, indirect verwarmd, handmatige watervulling van de dubbele mantel, drukschakelaar, enkelwandig deksel, 2" aftapkraan, gas

Uitvoering

- IPX5 waterdichtheid gecertificeerd.
- De aftappijp en aftapkraan zijn gemakkelijk schoon te maken.
- Ergonomische verhouding tussen diameter en hoogte van de kookketel, voor makkelijk roeren, ook van delicate producten.
- Met het handmatige ontluichtingsventiel kan tijdens de opwarmfase de lucht uit de dubbele mantel ontsnappen.
- Het apparaat is voor gebruik met aardgas of LPG, conversie inspuisers worden standaard meegeleverd.
- Diepgetrokken kookketel en deksel van roestvrijstaal AISI316.
- De kookketel is geschikt voor het koken, blancheren of pocheren van allerlei producten.
- Ruime aftapkraan voor veilig en moeiteloos aftappen van het product.
- Geen overschrijding van de ingestelde temperatuur, snelle reactie.
- Het voedsel wordt gelijkmatig verwarmd via de bodem en de zijwanden van de kookketel met dubbele mantel, door een indirect verwarmingssysteem wat gebruik maakt van integraal opgewekte verzadigde stoom op een temperatuur van 110 °C.
- Een veiligheidsthermostaat beschermt tegen een te laag water niveau.
- Grote gladde oppervlakken voor makkelijke reiniging.
- Magneetklep voor het vullen met warm of koud water.
- Het speciale ontwerp van de bedieningsknoppen voorkomt waterinfiltratie.

Constructie

- Haakse zijkanten zorgen voor een vlakke koppeling met andere units en voorkomen kieren en mogelijke vuilophoping tussen de apparaten.
- Robuuste roestvrijstalen branders met geoptimaliseerde verbranding, vlambeveiliging en afgeschermd waakvlam.
- Alle uitwendige beplating is uitgevoerd in roestvrijstaal met Scotch Brite afwerking.





Een focus op duurzaamheid

Duurzaamheid

- Gesloten verwarmingssysteem, geen verspilling van energie.
- Het goed sluitende deksel verminderd de kooktijd en bespaard energie.
- Een drukschakelaar regelt het energie- en waterverbruik.

Certificeringen & Erkenningen



product dat door de fabrikant is beoordeeld en als zodanig wordt geacht te voldoen aan de EU-eisen inzake veiligheid, gezondheid en milieubescherming.



Meer informatie:
[ISO-certificaten](#)
[Erkenningen van Electrolux Professional](#)

Het bedrijf behoudt het recht de producten te modificeren zonder voorafgaande melding.

12/02/2026

2/5

Technische specificaties

Elektra

Voltage	230 V/1N ph/50/60 Hz
Aangesloten vermogen	0.05 kW

Gas

Gas vermogen	35 kW
Standaard gas toelevering	Aardgas G20 (20 mbar)
Gas aansluiting	3/4"

Water

Afvoer aansluiting	1/2"
Waterleiding koud/warm	

Algemene gegevens

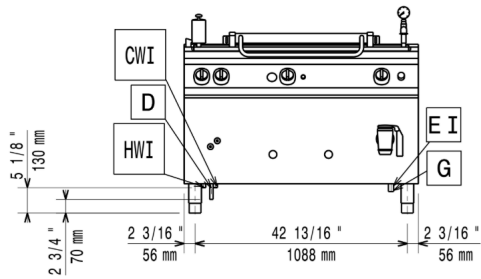
Temperatuur, maximaal	110 °C
Effectieve pan capaciteit	240 liter
Rechthoekige pan, lengte	1040 mm
Rechthoekige pan, diepte	485 mm
Rechthoekige pan, breedte	550 mm
Externe afmetingen, lengte	1200 mm
Externe afmetingen, breedte	930 mm
Externe afmetingen, hoogte	850 mm
Gewicht, netto	222 kg
Waterdichtheid index	

Duurzaamheid

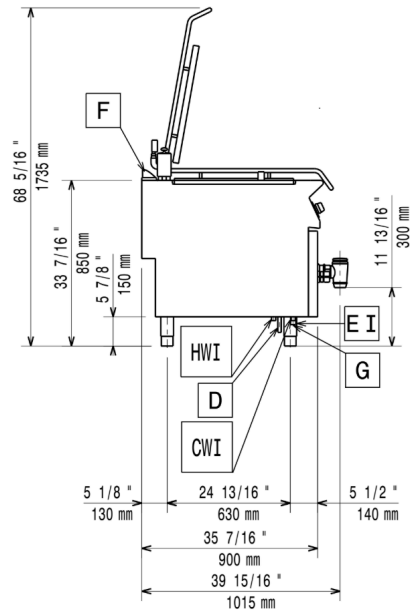
Gas verbruik (G20), min, max	0 - 3.7 m ³ /h
------------------------------	---------------------------

Installatietekeningen

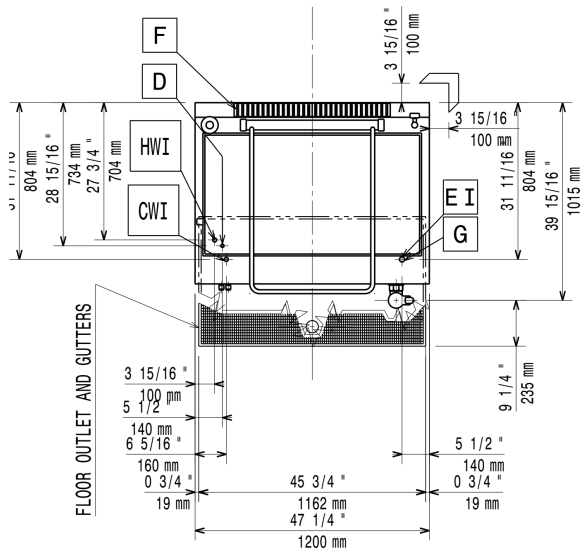
Front aanzicht



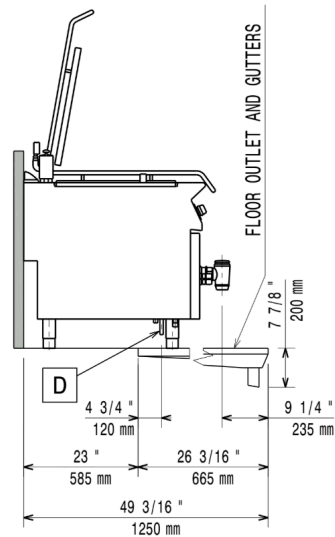
Zij aanzicht



Boven aanzicht



Afstanden



CWI = Koud water invoer 1
G = Gas aansluiting
HWI = Warm water invoer

D = Afvoer
EI = Elektrische aansluiting

Accessoires

Meegeleverde accessoires

PNC-code	Beschrijving	Aantal
927222	WATER ADDITIEF tegen corrosie, 10 verpakings eenheden van 10 gram, te gebruiken bij watervulling van de dubbele mantel	1

Optionele accessoires

PNC-code	Beschrijving
----------	--------------

Schoorsteenverhogingen

206132	ROOKGASKANAAL Ø150 mm, met trekonderbreker, lengte 920 mm, roestvrijstaal
206133	ADAPTERRING Ø150 mm, voor rookgas afvoer-condensator 206246
206246	ROOKGAS AFVOER-CONDENSOR, voor afvoerpijp Ø150 mm, bij 800 mm unit

Poten, wielen en oprijplaten

206136	2 STELVOETEN met bevestigingsplaat, voor vaste montage op de vloer
206210	4 STELPOTEN, 100 mm hoog, voor plaatsing op een 100 mm hoge bouwkundige sokkel

Gasmondstukken

206469	SET G25.3 (NL) GAS NOZZELS voor 900XP gas kookketel 240 liter
--------	---------------------------------------------------------------

Leuningen

206309	ACHTER HANDRAIL 1200 mm, roestvrijstalen buis Ø30 mm, marine
--------	--------------------------------------------------------------

Installatieoplossingen

206086	AFDICHTINGSKIT en tape voor het afdichten van de koppelnaad tussen 2 units
--------	----------------------------------------------------------------------------

Stootstrips

206180	2 ZIJPLINTEN, links en rechts, roestvrijstaal, 900XP
--------	------------------------------------------------------

Overige accessoires

927225	GASDRUK REGELAAR, bij te hoge gasdruk, reduceert de gasdruk naar 12,5 - 30 mbar, inclusief adapter van 1/2" naar 3/4"
--------	-----------------------------------------------------------------------------------------------------------------------

Panelen

206376	ACHTERPANEEL 1200 mm, bij eiland opstelling van 700XP-900XP vloermodel of topmodel op onderkast
216134	2 ZIJPANELEN, links en rechts, vlak roestvrijstaal, voor zichtzijde van vloermodel 900XP