

**110118 (NPT71FRR)**

1 porte 670 L -2+10°C. Pr dispos e groupe   distance R134A

**Caract ristiques principales**

- Grande zone de stockage avec glissieres anti-bascule pouvant contenir des grilles ou des clayettes GN 2/1.
- La temp rature de fonctionnement peut  tre r gl e de -2  C   +10  C pour r pondre aux diff rents besoins de stockage alimentaire.
- L'armoire est dot e d'une isolation en cyclopentane de 75 mm d' paisseur afin de garantir une isolation optimale et une protection de l'environnement fiable   100 %. (Conductivit  thermique: 0,020 W/m\*K).
- Un flux d'air forc  de l'avant vers arri re, combin  au syst me de ventilation amovible, permet une distribution homog ne de la temp rature et un refroidissement rapide quelles que soient les conditions.
- L'isolation de 60 mm d' paisseur couvrant l' vaporateur se retire facilement en une seule fois.
- Pr vu pour un port d'acc s RS485 afin de permettre une connexion avec un ordinateur   distance et des syst mes HACCP int gr s.
- Le d givrage "Active" active le cycle de d givrage uniquement lorsque c'est n cessaire et seulement pendant le temps n cessaire.
- Le flux d'air   l'envers forc  et les convoyeurs   air amovibles permettent une distribution homog ne de la temp rature et un refroidissement rapide dans toutes les conditions.
- Performances garanties   des temp ratures ambiantes de +40 C (Classe climatique 5).
- Structure interne avec 44 niveaux disponibles garantissant une capacit  nette plus  lev e et un plus grand espace de stockage.
- Possibilit  de s lectionner 3 niveaux d'humidit  diff rents en fonction du type d'aliments stock s   l'int rieur.
- Unit  avec groupe tropicalis 

**Construction**

- Int rieur avec angles arrondis par emboutissage d'une seule pi ce.
- Porte avec serrure   cl s.
- Type de frigorig ne : R134a.
- Groupe   distance.
- Construit en inox AISI 304 de tr s haute qualit .
- Acc s facile aux principaux composants pour une maintenance ais .
- Guides et supports en acier inoxydable et d montables sans outils.
- Les angles internes arrondis, les glissieres, les grilles et le syst me de ventilation amovibles garantissent une grande facilit  de nettoyage et le respect des normes d'hygi ne les plus strictes.
- Le dessous anticorrosion permet d' viter tout endommagement de l'armoire par des d tergents agressifs employ s pour le nettoyage des sols.

## Interface utilisateur et gestion des donn ees

- Grand  cran num rique   chiffres blancs avec affichage et r glage de la temp rature de l'enceinte, et possibilit  de s lectionner les niveaux d'humidit  souhait s. La technologie Bluetooth incluse permet de conserver les donn es historiques HACCP et de les t l charger via l'application.
- Zanussi Professional Fridge Control APP facilite la vie de nos clients (disponible   partir d'avril 2024) :
  - Contr ler la s curit  du processus de conservation gr ce aux donn es HACCP et aux alarmes pour un contr le pr cis.
  - Gagner du temps et faciliter la gestion des donn es gr ce   la possibilit  d'envoyer les informations HACCP au format Excel directement   l'adresse e-mail.
  - Op rations rapides : r glage de la temp rature, de l'humidit  et de la turbo-r frig ration de l'enceinte, ainsi que de la date et de l'heure.
- Grand  cran digital   chiffres blancs avec affichage et r glage de la temp rature du meuble, activation du cycle turbo givre (pour refroidir rapidement les charges chaudes) et possibilit  d'activer manuellement le cycle de d givrage.
- Connectez le produit (avec accessoire)   la plateforme OneConnected via Wi-Fi ou connexion Ethernet pour une exp rience   distance fluide. La surveillance et l'analyse en temps r el, la gestion des alarmes, la gestion des donn es HACCP, les API et les fonctionnalit s avanc es vous permettent de garder votre r frig rateur enti rement sous contr le.



# Un accent sur la durabilité

## Durabilité

- Isolation à basse de mousse sans CFC ni HCFC.
- Evaporation automatique de l'eau de dégivrage par gaz chaud.
- Condensateur sans nettoyage : la structure du cadre en fil de métal du condensateur empêche toute accumulation de poussière et de graisse, ainsi pas de nettoyage et réduction de la consommation d'énergie.
- Eclairage intérieur DEL pour économiser l'énergie et pour une meilleure visibilité interne.
- Le micro rupteur de porte arrête le ventilateur à l'ouverture de la porte, ce qui évite à l'air froid de sortir de la cellule et permet d'économiser l'énergie.
- Joint magnétique amovible à triple zones pour améliorer l'isolation et réduire la consommation d'énergie et la facilité de nettoyage.
- Gestion améliorée du dégivrage et de l'évaporateur : le type de dégivrage change avec la valeur de consigne de la température. électrique en dessous de +2 °C et dégivrage par convection d'air au-dessus de +2°C, afin d'économiser l'énergie.
- Frost Watch Control: le dégivrage entièrement automatique ne démarre que lorsque la glace s'accumule dans l'évaporateur et adapte la durée de dégivrage pour garantir une parfaite élimination de la glace tout en optimisant la consommation d'énergie.
- Fluide frigorigène hautement écologique, sans CFC ni HCFC: R290 (gaz écologique dans la mousse: cyclopentane). Gaz de réfrigérant R290 à base d'hydrocarbures pour un impact environnemental minimal (PRP = 3), afin de réduire les effets de serre et de destruction de la couche d'ozone.
- Armoire certifiée classe A dans les conditions de travail sévères (40 ° C-40% d'humidité) sur la base de la directive sur l'écoconception européenne. L'économie annuelle potentielle estimée en remplaçant une armoire en classe A avec une armoire en classe G de volume équivalent, est égal à 300 € pour chaque réfrigérateur remplacé (en tenant compte d'un coût énergétique de 0,21 € / kWh et un volume net de 503L) .
- L'étiquetage est conforme au règlement délégué (UE) 2015/1094 de la Commission du 5 mai 2015.

## Certifications et reconnaissances



Système international d'acceptation mutuelle des rapports d'essai et des certificats concernant la sécurité des composants, des équipements et des produits électriques et électroniques.



produit évalué par le fabricant et jugé conforme aux exigences de l'UE en matière de sécurité, de santé et de protection de l'environnement.



# Spécifications techniques

## Électrique

<b>Voltage :</b>	220-240 V/1 ph/50/60 Hz
<b>Puissance de raccordement</b>	0.13 kW

## Informations générales

<b>Nb et type de grille (inclus) :</b>	4 (GN 2/1)
<b>Largeur extérieure</b>	710 mm
<b>Profondeur extérieure</b>	835 mm
<b>Profondeur extérieure porte ouverte :</b>	1480 mm
<b>Hauteur extérieure</b>	2050 mm
<b>Nb et type de porte :</b>	1 Pleine
<b>Largeur intérieure :</b>	560 mm
<b>Profondeur intérieure :</b>	707 mm
<b>Hauteur intérieure :</b>	1544 mm
<b>Poids brut :</b>	123 kg
<b>Poids d'expédition (net) :</b>	104.55 kg
<b>Construction externe :</b>	inox AISI 304
<b>Construction interne :</b>	inox AISI 304
<b>Nb de niveaux et au pas de :</b>	44; 30 mm
<b>Capacité brute</b>	670 litres

## Données de refroidissement

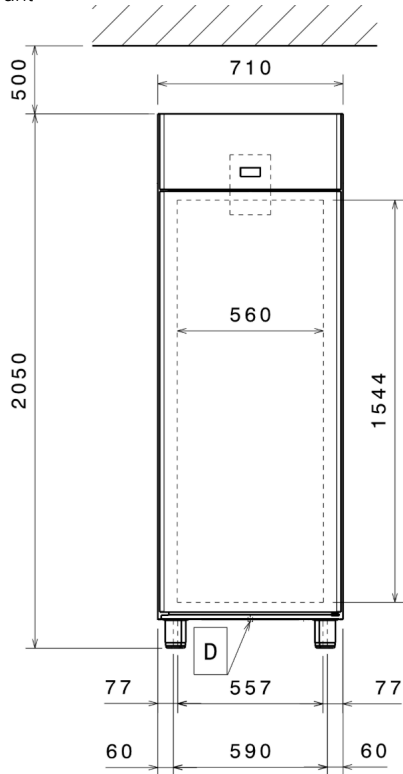
<b>Type de contrôle :</b>	Digital
<b>Température de fonctionnement mini :</b>	-2 °C
<b>Température de fonctionnement maxi :</b>	10 °C
<b>Type de fluide réfrigérant :</b>	
<b>Type de refroidissement</b>	Ventilé
<b>Type de dégivrage</b>	Electrique
<b>Puissance frigorifique suggérée</b>	412 W
<b>Condition à la température d'évaporation:</b>	-10 °C
<b>Condition à la température de condensation:</b>	55 °C
<b>Condition à la température ambiante</b>	43 °C
<b>Tuyaux de raccordement (à distance) - sortie:</b>	9.5 mm
<b>Tuyaux de raccordement (à distance) - entrée:</b>	6 mm

## Durabilité

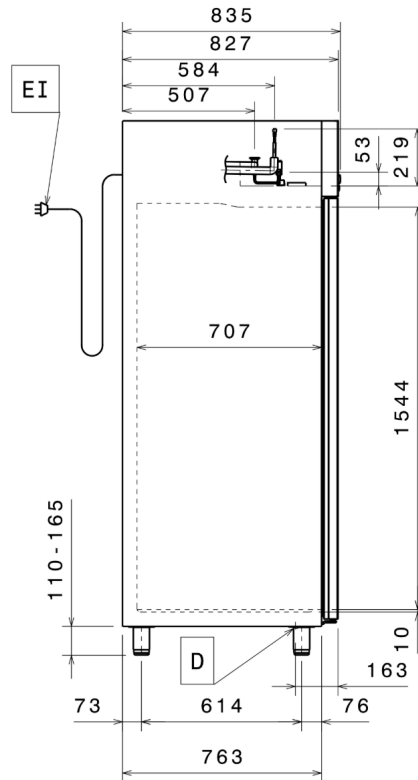
<b>Puissance frigorifique :</b>	0 W
---------------------------------	-----

# Schémas d'installation

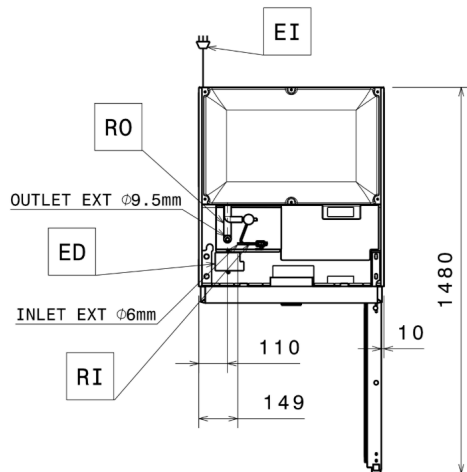
Avant



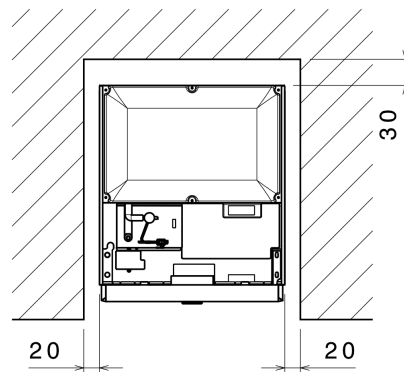
Côté



Dessus



Distances



EI = Connexion électrique  
RI = Raccordement frigorifique à distance

RO = Raccordement groupe à distance

# Accessoires

## Accessoires inclus

Code PNC	Description	Quantité
881020	Grille rilsan gris GN2/1, avec 2 glissières	4

## Accessoires en option

Code PNC	Description
<b>Paniers</b>	
881043	Panier GN1/1-150mm, rilsan
<b>Contenants, plateaux et grilles</b>	
880242	Couple de glissières pour armoire marine
880243	Kit 8 bacs à poisson en PVC GN 1/1
880248	Profilé de finition vertical en acier inox pour l'assemblage de deux armoires réfrigérées en position côte à côte.
880705	Bac GN 1/1 h.150 plastique avec faux fond
881003	Kit d'adaptation pour 10 grilles/plaques pâtisserie (600x400) (prévoir 1 kit par porte)
881004	Grille en rilsan gris GN2/1
881016	Grille inox AISI304 GN2/1
881018	Grille inox AISI304 GN2/1 avec 2 glissières inox AISI304
881019	Barre à crochet pour réfrigérateurs 670-1430L + 4 crochets
881021	Paire de glissières, AISI 304 pour armoire 670L et 1430L
881039	Bac GN2/1, PVC, couvercle et 2 glissières
881042	Grille GN2/1, perforée
881047	Panier GN2/1-150mm, rilsan gris, avec 2 glissières
<b>Pieds, roulettes et rampes</b>	
880324	Kit pédale pour ouverture de porte au pied pour armoire de 670 L
<b>Unités déportées</b>	
880231	Groupe frigorifique -2+10°C 670L pour armoires réfrigérées 670L et tables réfrigérées HD
<b>Autres accessoires</b>	
881298	Module IOT pour armoire et table réfrigérée