



 **therma***line*

Modulare Herdserie 85

Sortimentsübersicht



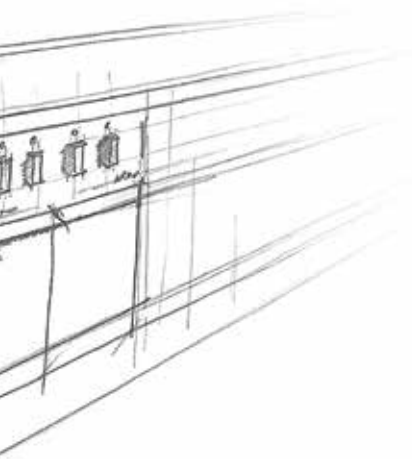
 **Electrolux**

thermaline: Schweizer Qualität

Die neue Ära des professionellen Kochens



1871 Produktion, Präzision
und Tradition
seit über 100 Jahren



**Die komplett flexible, modulare
Kochgerätelinie beinhaltet:**

- ◆ **Oberbauelemente**
H=250
- ◆ **Standgeräte**
H=700 (Korpushöhe 700mm)
- ◆ **Unterbauten**
(für die Installation von
Oberbauelementen)
H=450 (für eine Gesamtkorpushöhe
inklusive Oberbau von 700mm)

**Die Geräte eignen sich für folgende
Aufstellungsvariante:**

- ◆ **An der Wand stehend** (Bedienung
einseitig, Aufkantung an der Rückwand)

Installationsvarianten:

- ◆ **Auf Füßen** (die Füße können optional mit
Edelstahl-Sockelblenden abgedeckt
werden.)
- ◆ **Auf einem Edelstahlsockel**
(200mm Höhe)
- ◆ **Auf bauseitigem Beton- oder
Edelstahlsockel**
- ◆ **Wand-/Brücken-Installation**
mit optionalem, werkseitigem Bausatz
(individuell von unserer Fertigung zu
prüfen.)

INDEX

Mono-Supertherm-Herde	6
Mono-Supertherm-Herde mit offenem Unterbau	6
Mono-Supertherm-Herde mit Wärmeschrank	6
Mono-Supertherm-Herde mit Ofen	7
Gas-Glühplattenherde	7
Wärmeplatten	7
Ceranherde	8
Induktionsherde	8
Induktionsherde mit Wärmeschrank	8
Induktionsherde mit Ofen	9
Induktionswok- & platte	9
Vollflächen-Induktionsherde	9
Vollflächen-Induktionsherde Unterbauten in H2	10
Vollflächen-Induktionsherde mit Ofen	10
Gasherde	10
Gasherde - Ecoflam	11
Gasherde mit Gasofen	11
Elektro-Bratplatten	11
Elektro-Bratplatten - Offener Unterbau	12
Gas-Bratplatten	12
Gas-Bratplatten - Offener Unterbau	12
Elektro-Koch- und Bratherd	13
Elektro-Koch- und Bratherd mit Wärmeschrank	13
Elektro-Koch- und Bratherd mit Ofen	13
Char-Grill	14
Elektro-Bain-Maries	14
Elektro-Aquacooker	14
Elektro-Multifunktionsbräter	14

Nudelkocher	15
Fritteusen	15
Warmhaltebecken für Pommes Frites	15
Mischbatterieelemente - H 250	15
Mischbatterieelemente - H 700	16
Arbeitselemente - 100 bis 600 mm	16
Arbeitselemente - 700 bis 1500 mm	16
Beckenelement	16
Geschlossene Unterbauten	17
Offene Unterbauten 400 - 800 mm	17
Offene Unterbauten 900 - 1500 mm	17
Unterbauten mit Türen	17
Offene Unterbauten - H2 - 400 - 800 mm	18
Offene Unterbauten - H2 - 900 - 1500 mm	18
Unterbauten mit Türen - H2	18
Wärmeschränke	18
Wärmeschränke - H2	19
therm-a-hold	19
Backofen	19

Mono-Supertherm-Herde



	588500	588501	588502	588503
Außenabm. - mm				
Breite	500	500	800	800
Tiefe	850	850	850	850
Höhe	250	250	250	250
El. Anschlusswert - kW	6	6	12	12
Netzspannung	400V 3N 50/60Hz	400V 3N 50/60Hz	400V 3N 50/60Hz	400V 3N 50/60Hz
Zonen	2	2	4	4
Ecotop		•		•
Wandhängend verfügbar *	•	•	•	•

Mono-Supertherm-Herde mit offenem Unterbau



	588680	588681	588682	588683
Außenabm. - mm				
Breite	500	500	800	800
Tiefe	850	850	850	850
Höhe	700	700	700	700
El. Anschlusswert - kW	6	6	12	12
Netzspannung	400V 3N 50/60Hz	400V 3N 50/60Hz	400V 3N 50/60Hz	400V 3N 50/60Hz
Zonen	2	2	4	4
Offener Unterbau	•	•	•	•
Ecotop		•		•

Mono-Supertherm-Herde mit Wärmeschrank



	588704	588705	588706	588707
Außenabm. - mm				
Breite	800	800	800	800
Tiefe	850	850	850	850
Höhe	700	700	700	700
El. Anschlusswert - kW	14.3	14.3	14.3	14.3
Netzspannung	400V 3N 50/60Hz	400V 3N 50/60Hz	400V 3N 50/60Hz	400V 3N 50/60Hz
Zonen	4	4	4	4
Wärmeschrank	H2	H2		
Ecotop		•		•

* Wandhängende Konfiguration mit zusätzlichem Zuberhör erhältlich

Mono-Supertherm-Herde mit Ofen



	588694	588695
Außenabm. - mm		
Breite	800	800
Tiefe	850	850
Höhe	700	700
El. Anschlusswert - kW	17.3	17.3
Netzspannung	400V 3N 50/60Hz	400V 3N 50/60Hz
Zonen	4	4
Ecotop		•

Gas-Glühplattenherde



	588504	588690	588684
Außenabm. - mm			
Breite	800	800	800
Tiefe	850	850	850
Höhe	250	700	700
Gas Anschlusswert - kW	10	17	10
Offener Unterbau			•
Gasofen		•	
Wandhängend verfügbar*	•		

Wärmeplatten



	588557	588686
Außenabm. - mm		
Breite	1000	600
Tiefe	850	850
Höhe	250	250
El. Anschlusswert - kW	0.95	0.55
Netzspannung	230V 1N 50/60Hz	230V 1N 50/60Hz

* Wandhängende Konfiguration mit zusätzlichem Zubehör erhältlich

Ceranherde



	588505	588506
Außenabm. - mm		
Breite	400	800
Tiefe	850	850
Höhe	250	250
El. Anschlusswert - kW	8	16
Netzspannung	400V 3N 50/60Hz	400V 3N 50/60Hz
Zonen	2	4
Wandhängend verfügbar *	•	•

Toperkennung optional als Zubehör

Induktionsherde



	588508	588509
Außenabm. - mm		
Breite	400	800
Tiefe	850	850
Höhe	250	250
El. Anschlusswert - kW	10	20
Netzspannung	400V 3N 50/60Hz	400V 3N 50/60Hz
Zonen	2	4
Wandhängend verfügbar *	•	•

Induktionsherde mit Wärmeschrank



	588698	588703
Außenabm. - mm		
Breite	800	800
Tiefe	850	850
Höhe	700	700
El. Anschlusswert - kW	22.3	22.3
Netzspannung	400V 3N 50/60Hz	400V 3N 50/60Hz
Zonen	4	4
Wärmeschrank		H2

* Wandhängende Konfiguration mit zusätzlichem Zubehör erhältlich

Induktionsherde mit Ofen



	588697
Außenabm. - mm	
Breite	800
Tiefe	850
Höhe	700
El. Anschlusswert - kW	25.3
Netzspannung	400V 3N 50/60Hz
Zonen	4

Induktionswok- & platte



	588511	588512
Außenabm. - mm		
Breite	500	500
Tiefe	850	850
Höhe	250	250
El. Anschlusswert - kW	5	10
Netzspannung	400V 3N 50/60Hz	400V 3N 50/60Hz
Zonen	1	2
Wok	1	1 - vorne
Platte		1 - hinten

Vollflächen-Induktionsherde



	588660	588661	588662
Außenabm. - mm			
Breite	1000	1000	1000
Tiefe	850	850	850
Höhe	700	700	700
El. Anschlusswert - kW	28	30	28
Netzspannung	400V 3N 50/60Hz	400V 3N 50/60Hz	400V 3N 50/60Hz
Zonen	4	4	4
Offener Unterbau	•		
Wärmeschrank		•	
Unterbau mit Türen			•

Vollflächen-Induktionsherde Unterbauten in H2



	588514	588517	588518	588519
Außenabm. - mm				
Breite	500	1000	1000	1000
Tiefe	850	850	850	850
Höhe	700	700	700	700
El. Anschlusswert - kW	14	28	30	28
Netzspannung	400V 3N 50/60Hz	400V 3N 50/60Hz	400V 3N 50/60Hz	400V 3N 50/60Hz
Zonen	2	4	4	4
Offener Unterbau	H2	H2		
Wärmeschrank			H2	
Unterbau mit Türen				H2

Vollflächen-Induktionsherde mit Ofen



	588663	588664
Außenabm. - mm		
Breite	1200	1200
Tiefe	850	850
Höhe	700	700
El. Anschlusswert - kW	33	33
Netzspannung	400V 3N 50/60Hz	400V 3N 50/60Hz
Zonen	4	4
Elektro-Bratofen	•	•
Position - Mischbatterie	links	rechts

Gasherde



	588523	588524	588525
Außenabm. - mm			
Breite	400	800	1200
Tiefe	850	850	850
Höhe	250	250	250
Gas Anschlusswert - kW	14	28	42
Flammen	2	4	6
Wandhängend verfügbar*	•	•	

auch mit 10 kW Brennern erhältlich

* Wandhängende Konfiguration mit zusätzlichem Zuberhör erhältlich

Gasherde - Ecoflam



	588527	588528	588529
Außenabm. - mm			
Breite	400	800	1200
Tiefe	850	850	850
Höhe	250	250	250
Gas Anschlusswert - kW	14	28	42
Flammen	2	4	6
Wandhängend verfügbar *	•	•	

auch mit 10 kW Brennern erhältlich

Gasherde mit Gasofen



	588691	588692
Außenabm. - mm		
Breite	800	800
Tiefe	850	850
Höhe	700	700
Gas Anschlusswert - kW	35	35
Ecoflam		•
Zonen	4	4

auch mit 10 kW Brennern erhältlich

Elektro-Bratplatten



	588530	588534	588531	588535	588539
Außenabm. - mm					
Breite	400	400	800	800	800
Tiefe	850	850	850	850	850
Höhe	250	250	250	250	250
El. Anschlusswert - kW	5.1	5.1	15.3	15.3	15.3
Netzspannung	400V 3N 50/60Hz	400V 3N 50/60Hz	400V 3N 50/60Hz	400V 3N 50/60Hz	400V 3N 50/60Hz
Glatte Platte	•		•		
Gerippte Platte		•		•	
Glatte/gerippte Platte					•
Wandhängend verfügbar *	•	•	•	•	•

* Wandhängende Konfiguration mit zusätzlichem Zuberhör erhältlich

Elektro-Bratplatten - Offener Unterbau



	588665	588669	588666	588670	588674
Außenabm. - mm					
Breite	400	400	800	800	800
Tiefe	850	850	850	850	850
Höhe	700	700	700	700	700
El. Anschlusswert - kW	5.1	5.1	15.3	15.3	15.3
Netzspannung	400V 3N 50/60Hz	400V 3N 50/60Hz	400V 3N 50/60Hz	400V 3N 50/60Hz	400V 3N 50/60Hz
Glatte Platte	•		•		
Gerippte Platte		•		•	
Glatte/gerippte Platte					•

Gas-Bratplatten



	588532	588536	588533	588537	588541
Außenabm. - mm					
Breite	400	400	800	800	800
Tiefe	850	850	850	850	850
Höhe	250	250	250	250	250
Gas Anschlusswert - kW	10	10	20	20	20
Glatte Platte	•		•		
Gerippte Platte		•		•	
Glatte/gerippte Platte					•
Wandhängend verfügbar *	•	•	•	•	•

Gas-Bratplatten - Offener Unterbau



	588667	588671	588668	588672	588676
Außenabm. - mm					
Breite	400	400	800	800	800
Tiefe	850	850	850	850	850
Höhe	700	700	700	700	700
Gas Anschlusswert - kW	10	10	20	20	20
Glatte Platte	•		•		
Gerippte Platte		•		•	
Glatte/gerippte Platte					•

* Wandhängende Konfiguration mit zusätzlichem Zuberhör erhältlich

Elektro-Koch- und Bratherd



	588549	588551	588677	588678
Außenabm. - mm				
Breite	500	800	500	800
Tiefe	850	850	850	850
Höhe	250	250	700	700
El. Anschlusswert - kW	6	12	6	12
Netzspannung	400V 3N 50/60Hz	400V 3N 50/60Hz	400V 3N 50/60Hz	400V 3N 50/60Hz
Offener Unterbau			•	•
Wandhängend verfügbar *	•	•		

Elektro-Koch- und Bratherd mit Wärmeschrank



	588708	588709
Außenabm. - mm		
Breite	800	800
Tiefe	850	850
Höhe	700	700
El. Anschlusswert - kW	14.3	14.3
Netzspannung	400V 3N 50/60Hz	400V 3N 50/60Hz
Zonen	4	4
Wärmeschrank	H2	

Elektro-Koch- und Bratherd mit Ofen



	588696
Außenabm. - mm	
Breite	800
Tiefe	850
Höhe	700
El. Anschlusswert - kW	17.3
Netzspannung	400V 3N 50/60Hz
Zonen	4

* Wandhängende Konfiguration mit zusätzlichem Zuberhör erhältlich

Char-Grill



	588618	588619	588620
Außenabm. - mm			
Breite	400	800	1200
Tiefe	850	850	850
Höhe	250	250	250
Gas Anschlusswert - kW	10.5	21	31.5
Wandhängend verfügbar *	•	•	

Elektro-Bain-Maries



	588552	588553
Außenabm. - mm		
Breite	400	800
Tiefe	850	850
Höhe	250	250
El. Anschlusswert - kW	1.5	3
Netzspannung	400V 3N 50/60Hz	400V 3N 50/60Hz
Kapazität	1/1 GN	2/1 GN
Wandhängend verfügbar *	•	•

Elektro-Aquacooker



	588554
Außenabm. - mm	
Breite	400
Tiefe	850
Höhe	700
El. Anschlusswert - kW	7.5
Netzspannung	400V 3N 50/60Hz
Wandhängend verfügbar *	•

Elektro-Multifunktionsbräter



	588612	588615
Außenabm. - mm		
Breite	400	800
Tiefe	850	850
Höhe	700	700
El. Anschlusswert - kW	5	10.2
Netzspannung	400V 3N 50/60Hz	400V 3N 50/60Hz
Kapazität	1/1 GN	2/1 GN
Wandhängend verfügbar *	•	•

* Wandhängende Konfiguration mit zusätzlichem Zubehör erhältlich

Nudelkocher



	588624	588625	588626	588627
Außenabm. - mm				
Breite	400	400	400	400
Tiefe	850	850	850	850
Höhe	700	700	700	700
Gas Anschlusswert - kW			11.5	
El. Anschlusswert - kW	5	6		10
Netzspannung	400V 3N 50/60Hz	400V 3N 50/60Hz		400V 3N 50/60Hz
Tank-Kapazität - l	2x5	20	20	40
Wandhängend verfügbar *		•	•	•

Fritteusen



	588629	588630	588685	588687	588631	588632
Außenabm. - mm						
Breite	400	400	500	400	500	500
Tiefe	850	850	850	850	850	850
Höhe	700	700	700	700	700	700
Gas Anschlusswert - kW				14		21
El. Anschlusswert - kW	5.4	12	10		18	
Netzspannung	400V 3N 50/60Hz	400V 3N 50/60Hz	400V 3N 50/60Hz		400V 3N 50/60Hz	
Tank-Kapazität - l	7	2x5	14	14	23	23
Wandhängend verfügbar *			•	•	•	•

Warmhaltebecken für Pommes Frites



	588556
Außenabm. - mm	
Breite	400
Tiefe	850
Höhe	250
El. Anschlusswert - kW	1
Netzspannung	230V 1N 50/60Hz
Wandhängend verfügbar *	•

Mischbatterieelemente - H 250



	588710	588711
Außenabm. - mm		
Breite	200	200
Tiefe	850	800
Höhe	250	250
Bedienung	1-seitig	1-seitig
Aufkantung	•	•
Hebelmischer	•	
Zweigriffmischer		•
Wandhängend verfügbar *	•	•

* Wandhängende Konfiguration mit zusätzlichem Zubehör erhältlich

Mischbatterieelemente - H 700



	588558	588559	588597
Außenabm. - mm			
Breite	200	200	200
Tiefe	850	850	850
Höhe	700	700	700
El. Anschlusswert - kW			0.1
Netzspannung			230V 1N 50/60Hz
Hebel	•		
Bedienknöpfe		•	
Automatik			•

Arbeitselemente - 100 bis 600 mm



	588560	588561	588562	588563	588564	588565
Außenabm. - mm						
Breite	100	200	300	400	500	600
Tiefe	850	850	850	850	850	850
Höhe	250	250	250	250	250	250
Wandhängend verfügbar *	•	•	•	•	•	•

Arbeitselemente - 700 bis 1500 mm



	588566	588567	588568	588569	588570	588571
Außenabm. - mm						
Breite	700	800	900	1000	1200	1500
Tiefe	850	850	850	850	850	850
Höhe	250	250	250	250	250	250
Wandhängend verfügbar *	•	•	•	•		

Beckenelement



	588635
Außenabm. - mm	
Breite	400
Tiefe	850
Höhe	700

Geschlossene Unterbauten



	588688	588689	588693
Außenabm. - mm			
Breite	100	200	300
Tiefe	850	850	850
Höhe	450	450	450

Offene Unterbauten 400 - 800 mm



	588636	588641	588642	588679	588643
Außenabm. - mm					
Breite	400	500	600	700	800
Tiefe	850	850	850	850	850
Höhe	450	450	450	450	450
Kapazität	1/1 GN	1/1 GN	1/1 GN	2/1 GN	2/1 GN

Offene Unterbauten 900 - 1500 mm



	588637	588638	588639	588640
Außenabm. - mm				
Breite	900	1000	1200	1500
Tiefe	850	850	850	850
Höhe	450	450	450	450
Kapazität	2/1 GN	2/1 GN		

Unterbauten mit Türen



	588644	588645	588646	588648	588647
Außenabm. - mm					
Breite	400	500	600	800	1000
Tiefe	850	850	850	850	850
Höhe	450	450	450	450	450
Kapazität	1/1 GN	1/1 GN	1/1 GN	2/1 GN	2/1 GN
Türen	1	1	1	2	2

Offene Unterbauten - H2 - 400 - 800 mm



	588572	588577	588578	588659	588579
Außenabm. - mm					
Breite	400	500	600	700	800
Tiefe	850	850	850	850	850
Höhe	450	450	450	450	450
Kapazität	1/1 GN	1/1 GN	1/1 GN	2/1 GN	2/1 GN

Offene Unterbauten - H2 - 900 - 1500 mm



	588573	588574	588575	588576
Außenabm. - mm				
Breite	900	1000	1200	1500
Tiefe	850	850	850	850
Höhe	450	450	450	450
Kapazität	2/1 GN	2/1 GN		

Unterbauten mit Türen - H2



	588580	588581	588582	588584	588583
Außenabm. - mm					
Breite	400	500	600	800	1000
Tiefe	850	850	850	850	850
Höhe	450	450	450	450	450
Kapazität	1/1 GN	1/1 GN	1/1 GN	2/1 GN	2/1 GN
Türen	1	1	1	2	2

Wärmeschränke



	588655	588656	588657	588658
Außenabm. - mm				
Breite	500	600	800	1000
Tiefe	850	850	850	850
Höhe	450	450	450	450
El. Anschlusswert - kW	1	1	2	2
Netzspannung	400V 3N 50/60Hz	400V 3N 50/60Hz	400V 3N 50/60Hz	400V 3N 50/60Hz
Kapazität	1/1 GN	1/1 GN	2/1 GN	2/1 GN
Türen	1	1	2	2

Nicht zusammen mit Induktionsherden, Mono-Supertherm Herden sowie Koch- und Bratplatten konfigurieren. Diese Konfigurationen haben eigenständige PNCs.

Wärmeschränke - H2



	588651	588652	588653	588654
Außenabm. - mm				
Breite	500	600	800	1000
Tiefe	850	850	850	850
Höhe	450	450	450	450
El. Anschlusswert - kW	1	1	2	2
Netzspannung	400V 3N 50/60Hz	400V 3N 50/60Hz	400V 3N 50/60Hz	400V 3N 50/60Hz
Kapazität	1/1 GN	1/1 GN	2/1 GN	2/1 GN
Türen	1	1	2	2

Nicht zusammen mit Induktionsherden, Mono-Supertherm Herden sowie Koch- und Bratplatten konfigurieren. Diese Konfigurationen haben eigenständige PNCs.

therm-a-hold



	588649
Außenabm. - mm	
Breite	800
Tiefe	850
Höhe	450
El. Anschlusswert - kW	1
Netzspannung	230V 1N 50Hz
Kapazität	1/1 GN
Laden (2)	•

Backofen



	588587
Außenabm. - mm	
Breite	800
Tiefe	850
Höhe	450
El. Anschlusswert - kW	5
Netzspannung	400V 3N 50/60Hz

Nicht zusammen mit Induktionsherden, Mono-Supertherm Herden sowie Koch- und Bratplatten konfigurieren. Diese Konfigurationen haben eigenständige PNCs.

Share more of our thinking at www.professional.electrolux.de



Schweizer Produktion:

Zweifach hohe Präzision,
in der Fertigung und in der Qualität

Electrolux Professional GmbH
Junostr.1
D-35745 - Herborn - Germany
Tel: +49 (0) 2772 71400
Fax: +49 (0) 2772 71479
Email: professional@electrolux.de
Web: www.professional.electrolux.de

Electrolux Professional GmbH
Europaring F16 201
A-2345 Brunn am Gebirge
Tel: + 43 1 86 348 0
Fax: +43 1 86 348 300
Email: efs.office@electrolux.co.at
Web: www.professional.electrolux.at

Electrolux Professional AG
Allmendstr. 28
CH-6210 Sursee
Tel: +41 41 926 81 81
Fax: +41 41 926 81 80
Email: professional@electrolux.ch
Web: www.professional.electrolux.ch

Excellence mit Rücksicht auf unsere Umwelt

Electrolux Professional erfüllt mit seinen erstklassigen Lösungen die Anforderungen der Kunden in jeder Hinsicht, auch in Bezug auf Verlässlichkeit, Kosteneffizienz und Nachhaltigkeit. Die qualitativ hochwertigen Produkte bieten Langlebigkeit in Kombination mit geringen Betriebskosten. Viele unserer Installationen sind seit über 40 Jahren in Betrieb!

- Alle Electrolux Professional Fabriken sind ISO-14001-zertifiziert
- Alle Electrolux Professional Lösungen werden mit Bedacht auf geringen Wasser-, Energie- und Reinigungsmittelverbrauch, sowie geringe Umweltbelastung konzipiert
- Electrolux Professional bietet Produkte von herausragender Qualität: Lange Lebenszyklen mit geringsten Lebenszykluskosten.
- Alle Electrolux Professional Produkte entsprechen den ROHS- und REACH-Richtlinien und sind über 95% recycelbar.
- Alle Electrolux Professional Produkte werden strengen Qualitätstests unterzogen, sämtliche Funktionen werden gesondert von erfahrenen Technikern überprüft
- Während der letzten fünf Jahre wurden mehr als 70 % der Produkte mit innovativen, kunden- und umweltorientierten Ausstattungen aktualisiert
- Electrolux Professional verfolgt ein spezielles Energiesparprogramm um den Energieverbrauch seiner Produktionsanlagen zu reduzieren.
- Die neue thermaline-Anlage in Sursee mit ihren 25.970 m², beherbergt die Produktionsstätte sowie Büroräumlichkeiten und basiert auf einem geothermalen Konzept mit diesem innovativen und umweltfreundlichen Energiesystem wird der Energieverbrauch um 70% gesenkt, einhergehend mit einer beachtlichen Reduktion der CO₂ Emissionen (-92% bis zum Jahr 2013).

