

# Nomenclature - cuve-plateau / Parts list - bowl-plate / Stückliste - Kessel Scheibe / Nomenclatura - Vasca piano / Nomenclatura - Cuba plato

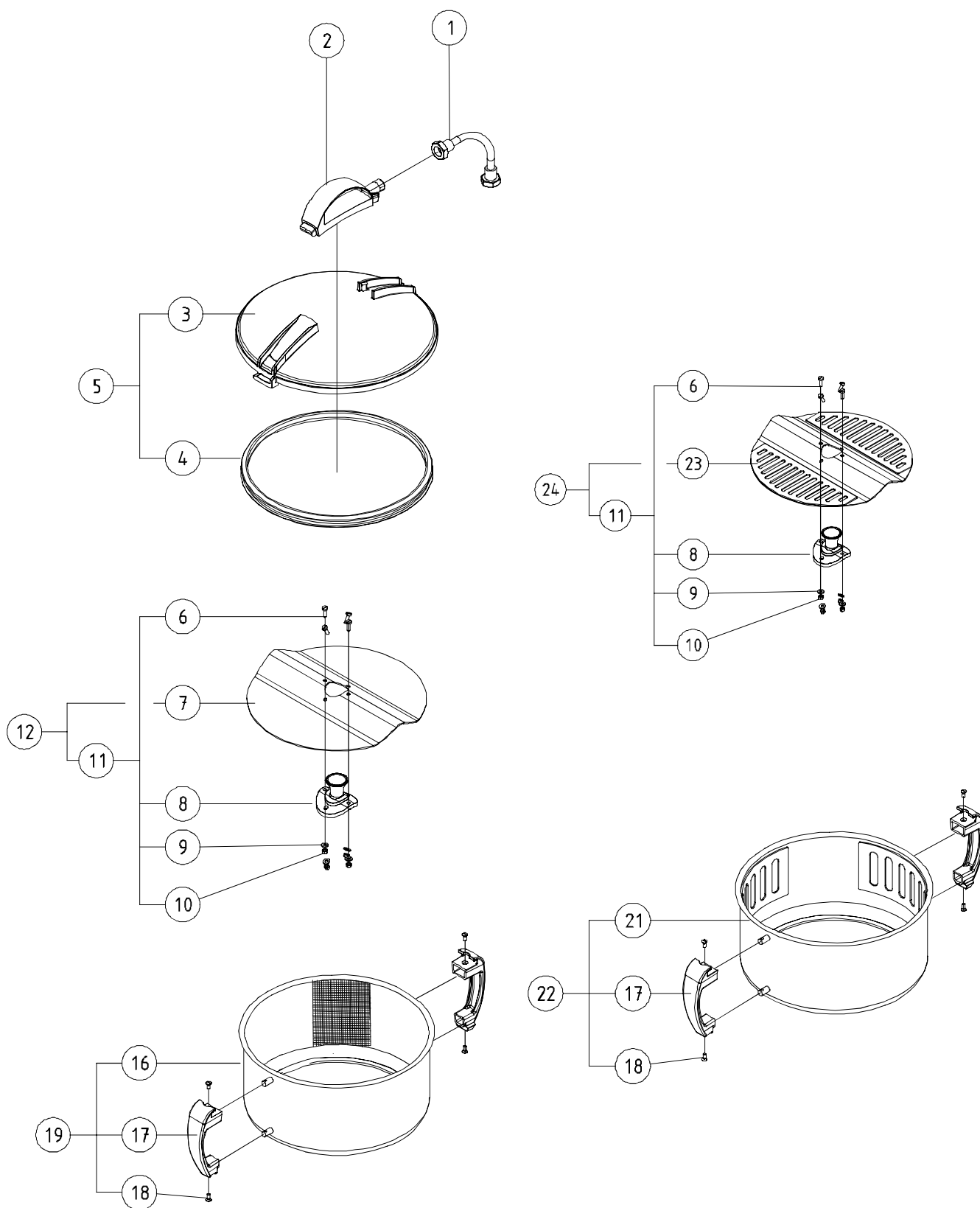
Rep Item	Code Part N°	Qté Qty	Désignation / Description
1	0D2999	1	Flexible / Flexible hose
2	0D2998	1	Arrivée d'eau + gicleur / Water inlet + jet
3	See 5	1	Couvercle / Lid
4	0D3502	1	Joint / Seal
5	0D3196	1	Couvercle équipé / Lid assembly
6	0D0607	4	Vis CL M5x16 (jeu de 10) / M5 x 16 CL screw (set of 10)
7	0D3197	1	Plateau tôle / Sheet metal plate
8	See 11	1	Moyeu / Hub
9	0D2297	4	Rondelle CS M5 (jeu de 10) / M5 CS washer (set of 10)
10	0D0579	4	Ecrou HU M5 (jeu de 10) / M5 Hex nut (set of 10)
11	0D3198	1	Moyeu équipé / Hub assembly
12	653316	1	Plateau équipé / Plate assembly
16	See 19	1	Cuve standard / Standard bowl
17	0D6315	2	Poignée cuve / Bowl handle
18	0D2228	4	Vis FB M5x12 (jeu de 10) / M5 x 12 FB screw (set of 10)
19	0D6019	1	Cuve standard + poignées / standard bowl + handles
21	See 22	1	Cuve moules/mussels bowl
22	0D5887	1	Cuve moules complète / Complete mussels bowl
23	0D3448	1	Plateau moules / Mussels plate
24	653486	1	Plateau moules équipé / Mussels plate assembly

Pos.	Teile-Nr	Mge.	Bezeichnung
1	0D2999	1	Schlauch
2	0D2998	1	Wasserzufuhr + Spritzdüse
3	See 5	1	Abdeckung
4	0D3502	1	Dichtung
5	0D3196	1	Deckel komplett
6	0D0607	4	Schraube CL M5x16 (10-er Satz)
7	0D3197	1	Blechplatte
8	See 11	1	Nabe
9	0D2297	4	Scheibe CS M5 (10-er Satz)
10	0D0579	4	Mutter Hu M5 (10-er Satz)
11	0D3198	1	Nabe komplett
12	653316	1	Scheibe komplett
16	See 19	1	Standardkessel
17	0D6315	2	Griff Kessel
18	0D2228	4	Schraube FB M5x12 (10-er Satz)
19	0D6019	1	Standardkessel + Griffe
21	See 22	1	Muschelkessel
22	0D5887	1	Muschelkessel komplett
23	0D3448	1	Muschelscheibe
24	653486	1	Muschelscheibe komplett

N°	Cod.	Qt	Designazione
1	0D2999	1	Flessibile
2	0D2998	1	Ingresso acqua + ugello
3	See 5	1	Coperchio
4	0D3502	1	Guarnizione
5	0D3196	1	Gruppo coperchio
6	0D0607	4	Vite CL M5x16 (set x10)
7	0D3197	1	Piano lamiera
8	See 11	1	Mozzo
9	0D2297	4	Rondella CS M5 (set X10)
10	0D0579	4	Dado HU M5 (set da 10)
11	0D3198	1	Gruppo mozzo
12	653316	1	Gruppo piano
16	See 19	1	Vasca standard
17	0D6315	2	Impugnatura vasca
18	0D2228	4	Vite FB M5x12 (set di 10)
19	0D6019	1	Vasca standard + impugnatura
21	See 22	1	Vasca cozze
22	0D5887	1	Vasca cozze completa
23	0D3448	1	Piano cozze
24	653486	1	Gruppo piano cozze

N.	Código	Qt	Descripción
1	0D2999	1	Latiguillo
2	0D2998	1	Entrada de agua + boquilla
3	See 5	1	Tapa
4	0D3502	1	Junta
5	0D3196	1	Tapa equipada
6	0D0607	4	Tornillo CL M5x16 (juego x 10)
7	0D3197	1	Plato chapa
8	See 11	1	Cubo
9	0D2297	4	Arandela CS M5 (juego X10)
10	0D0579	4	Tuerca HU M5 (juego x 10)
11	0D3198	1	Cubo equipado
12	653316	1	Plato equipado
16	See 19	1	Cuba estándar
17	0D6315	2	Asa de cuba
18	0D2228	4	Tornillo FB M5x12 (juego x 10)
19	0D6019	1	Cuba estándar completa + asas
21	See 22	1	Cuba mejillones
22	0D5887	1	Cuba mejillones completa
23	0D3448	1	Plato mejillones
24	653486	1	Plato mejillones equipado

**Vue éclatée - cuve plateau/ Exploded view bowl plate /  
 Explosionszeichnung - Kessel Scheibe / Esploso - Vasca  
 piano / Despiece - Cuba plato**

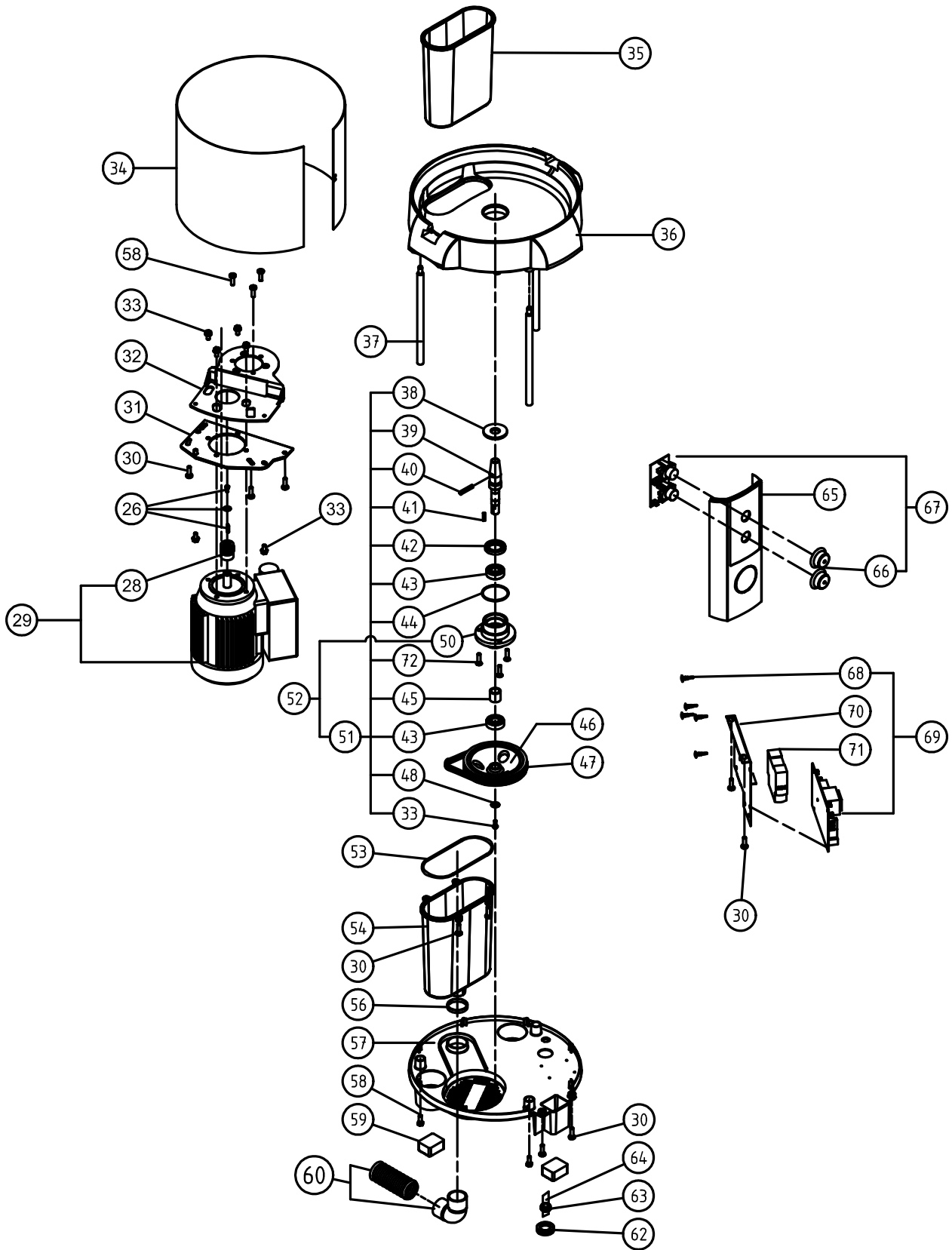


# Nomenclature - structure mécanisme / Parts list - structure mechanism/ Stückliste - Rahmen-Antrieb

Rep Item	Code Part N°	Qté Qty	Désignation / Description
26		1	Vis H5x12 (livrée avec le moteur) / H5 x 12screw (supplied with the motor) Rondelle LL5 (livrée avec le moteur) / LL5 washer (supplied with the motor) Clavette A 5x5x24 (livrée avec le moteur) / 5x5x24 A key (supplied with the motor)
28	OD5307	1	Poulie motrice 50Hz / 50Hz drive pulley
29	OD3205	1	Moteur 1 230V 50Hz standard équipé / 1 230V 50Hz standard motor assembly
	OD3207	1	Moteur 1 230V 50Hz version moules équipé / 1 230V 50Hz mussels version motor assembly
30	OD3208	15	Vis eco syn TCB pozidriv 6x20 (jeu de 10) / 6x20 syn TCB Posidrive eco screw (set of 10)
31	OD6318	1	Support moteur/ Motor support
32	OD7341	1	Renfort cloison/ Wall reinforcement
33	OD6786	4	Vis H M6x12 (jeu de 10) / M6 x 12 Hex screw (set of 10)
34	OD6319	1	Virole / Collar
35	653514	1	Filtre / Filter
36	OD6038	1	Cloison / Partition
37	OD6320	3	Chandelle / Support pillar
38	OD6321	1	Flasque/ End shield
39	OD6323	1	Arbre / Shaft
40	OU0726	1	Goupille GO6 6x36 (jeu de 5) / 6 x 36 GO6 pin (set of 5)
41	OHD006	1	Clavette C 4x4x18 (jeu de 5) / 4 x 4 x 18 C key (set of 5)
42	OKQ579	1	Joint lèvres 24x40x7(jeu de 5) / 24 x 40 x 7 lip seal (set of 5)
43	OD0035	2	Roulement 6202 2RS / 6202 2RS bearing
44	OKQ704	1	Joint torique 47x3 / 47 x 3 O-ring
45	OD6324	1	Entretoise / Spacer
46	OD6051	1	Poulie réceptrice 50Hz / 50Hz driven pulley
47	OD3930	1	Courroie poly v 432 j7 / 432 j7 V-ribbed belt
48	OD0625	1	Rondelle CS L5 (jeu de10) / L5 CS washer (set of 10)
33	OD0506	1	Vis H M5x12 (jeu de 10) / M5 x 12 Hex screw (set of 10)
50	OD7331	1	Palier / Bearing
51	OD3209	1	Mécanisme complet / Complete mechanism
52	OD7332	1	Palier équipé / Bearing assembly
53	OKQ538	1	Joint profil rond 3 mousse / 3 round profile foam seal
54	OD6201	1	Boîtier filtre / Filter unit
56	OD6200	1	Collier serrage / Clamping ring
57	OD5694	1	Fond / Base
58	OD2901	3	Vis H embase M6x16 (jeu de 10) / M6 x 16 Hex base screw (set of 10)
59	OKQ363	3	Pied / Foot
60	OD3211	1	Flexible évacuation ø32 coude + raccord / ø32 flexible drain hose / 28. Elbow + connection
62	OD3031	1	Passefil membrane (jeu de 10) / Membrane grommet (set of 10)
63	OD1155	1	Passefil clip / Grommet clip
64	OD1320	1	Cordon monophasé équipé / Single phase lead assembly
65	OD7925	1	Boîtier de commandes / Control box
66	OKR665	1	Kit boutons circuit imprimé / Printed circuitbuttons kit
67	OKJ586	1	Carte commande équipée / Control card assembly
68	OD2848	5	Entret. fix. circuit imprimé (jeu de 6 ) / Printed circuit fixing spacer (set of 6)
69	OKQ429	1	Carte de puissance monophasé / Single phase power card
70	OD6328	1	Support composants / Component support
71	OD3928	1	Relais temporisé / Timer relay
72	OD1031	3	Vis TF M6x10 (jeu x 10)/ TF M6x10 (set x 10)

Pos.	Teile-Nr	Mge.	Bezeichnung
26		1	Schraube H5x12 (mit Motor geliefert) Scheibe LL5 (mit Motor geliefert) Keil A 5x5x24 (mit Motor geliefert)
28	OD5307	1	Antriebsscheibe 50Hz
29	OD3205	1	Motor 1 230V 50Hz Standard komplett
	OD3207	1	Motor 1 230V 50Hz Ausführung Muscheln
30	OD3208	15	Schraube Eco Syn TCB Posidrive 6x20 (10-er Satz)
31	OD6318	1	Motorhalterung
32	OD7341	1	Bodenverstärkung
33	OD6786	4	Schraube H M6x12 (10-er Satz)
34	OD6319	1	Ring
35	653514	1	Filter
36	OD6038	1	Trennwand
37	OD6320	3	Ständer
38	OD6321	1	Flansch
39	OD6323	1	Welle
40	OU0726	1	Stift GO6 6x36 (5-er Satz)
41	OHD006	1	Keil C 4x4x18 (5-er Satz)
42	OKQ579	1	Lippendichtung 24x40x7 (5-er Satz)
43	OD0035	2	Rollager 6202 2RS
44	OKQ704	1	O-Ring 47x3
45	OD6324	1	Abstandsring
46	OD6051	1	Angetriebene Scheibe 50Hz
47	OD3930	1	Riemen Poly V 432 j7
48	OD0625	1	Scheibe CS L5 (10-er Satz)
33	OD0506	1	Schraube H M5x12 (10-er Satz)
50	OD7331	1	Lager
51	OD3209	1	Antrieb komplett
52	OD7332	1	Lager komplett
53	OKQ538	1	Runddichtung 3 Kunstschaum
54	OD6201	1	Filtergehäuse
56	OD6200	1	Klemmschelle
57	OD5694	1	Boden
58	OD2901	3	Bundschraube M6x16 (10-er Satz)
59	OKQ363	3	Fuß
60	OD3211	1	Abwasserschlauch ø32 Krümmer + Adapter
62	OD3031	1	Tülle Membran (10-er Satz)
63	OD1155	1	Tüllenklammer
64	OD1320	1	Kabel einphasig komplett
65	OD7925	1	Steuergehäuse
66	OKR665	1	Set Tasten gedruckte Schaltung
67	OKJ586	1	Steuerkarte komplett
68	OD2848	5	Abstandsring Befestigung gedruckte Schaltung (6-er Satz)
69	OKQ429	1	Leistungskarte einphasig
70	OD6328	1	Halterung Bauteile
71	OD3928	1	Zeitrelais
72	OD1031	3	Schraube TF M6x10 (10-er Satz)

**Vue éclatée - Structure mécanisme / Exploded view  
structure mechanism / Stückliste Rahmen-Antrieb**



# Nomenclatura - Struttura-Meccanismo/ Struttura-Meccanismo

Pos.	Teile-Nr	Mge	Bezeichnung	N°	Cod.	Qt	Designazione
26		1	Schraube H5x12 (mit Motor geliefert) Scheibe LL5 (mit Motor geliefert) Keil A 5x5x24 (mit Motor geliefert)	26		1	Vite H5x12 (consegnata unitamente al motore) Rondella LL5 (fornita con il motore) Chiavetta A 5x5x24 (fornita con il motore)
28	OD5307	1	Antriebsscheibe 50Hz /	28	OD5307	1	Puleggia motrice 50Hz
29	OD3205	1	Motor 1 230V 50Hz Standard komplett	29	OD3205	1	Gruppo motore 1 230V 50Hz standard
	OD3207	1	Motor 1 230V 50Hz Ausführung Muscheln komplett	OD3207		1	Gruppo motore 1 230V 50Hz versione cozze
30	OD3208	15	Schraube Eco Syn TCB Posidrive 6x20 (10-er Satz)	30	OD3208	15	Vite eco syn TCB posidriv 6x20 (set da 10)
31	OD6318	1	Motorhalterung	31	OD6318	1	Supporto motore
32	OD7341	1	Rinforzo	32	OD7341	1	Refuerzo
33	OD6786	4	Schraube H M6x12 (10-er Satz)	33	OD6786	4	Vite H M6x12 (set da 10)
34	OD6319	1	Ring	34	OD6319	1	Ghiera
35	653514	1	Filter	35	653514	1	Filtro
36	OD6038	1	Trennwand	36	OD6038	1	Divisorio
37	OD6320	3	Ständer	37	OD6320	3	Asta
38	OD6321	1	Flansch	38	OD6321	1	Flangia
39	OD6323	1	Welle	39	OD6323	1	Albero
40	0U0726	1	Stift GO6 6x36 (5-er Satz)	40	0U0726	1	Coppiglia GO6 6x36 (set da 5)
41	0HD006	1	Keil C 4x4x18 (5-er Satz)	41	0HD006	1	Chiavetta C 4x4x18 (set da 5)
42	0KQ579	1	Lippendichtung 24x40x7 (5-er Satz)	42	0KQ579	1	Guarnizione labbro 24x40x7 (set di 5)
43	OD0035	2	Rollager 6202 2RS	43	OD0035	2	Cuscinetto 6202 2RS
44	0KQ704	1	O-Ring 47x3	44	0KQ704	1	O-Ring 47x3 / 47 x 3
45	OD6324	1	Abstandsring	45	OD6324	1	Traversino
46	OD6051	1	Angetriebene Scheibe 50Hz	46	OD6051	1	Puleggia ricettrice 50Hz
47	OD3930	1	Riemen Poly V 432 j7	47	OD3930	1	Cinghia Poly v 432 j7
48	OD0625	1	Scheibe CS L5 (10-er Satz)	48	OD0625	1	Rondella Cs L5 (set X10)
33	OD0506	1	Schraube H M5x12 (10-er Satz)	33	OD0506	1	Vite H M5x12 (set x 10)
50	OD7331	1	Lager	50	OD7331	1	Cuscinetto
51	OD3209	1	Antrieb komplett	51	OD3209	1	Meccanismo completo
52	OD7332	1	Lager komplett	52	OD7332	1	Gruppo cuscinetto
53	0KQ538	1	Runddichtung 3 Kunstschaum	53	0KQ538	1	Guarnizione profilo rotondo 3 schiuma
54	OD6201	1	Filtergehäuse	54	OD6201	1	Scatola del filtro
56	OD6200	1	Klemmschelle	56	OD6200	1	Ghiera di serraggio
57	OD5694	1	Boden	57	OD5694	1	Base
58	OD2901	3	Bundschraube M6x16 (10-er Satz)	58	OD2901	3	Vite H base M6x16 (set da 10)
59	0KQ363	3	Fuß	59	0KQ363	3	Piede
60	OD3211	1	Abwasserschlauch ø32 Krümmer + Adapter	60	OD3211	1	Flessibile evacuz. ø32 Gomito + raccordo
62	OD3031	1	Tülle Membran (10-er Satz)	62	OD3031	1	Occhiello membrana (set da 10)
63	OD1155	1	Clip Tülle	63	OD1155	1	Occhiello
64	OD1320	1	Kabel einphasig komplett	64	OD1320	1	Gruppo cavo monofase
65	OD7925	1	Steuergehäuse	65	OD7925	1	Scatola di comando
66	0KR665	1	Set Tasten gedruckte Schaltung	66	0KR665	1	Kit pulsanti circuito stampato
67	0KJ586	1	Steuerkarte komplett	67	0KJ586	1	Gruppo scheda di comando
68	OD2848	5	Abstandsring Befestigung gedruckte Schaltung (6-er Satz)	68	OD2848	5	Traversino fisso circuito stampato (set da 6)
69	0KQ429	1	Leistungskarte Wechselstrommotor	69	0KQ429	1	Scheda di potenza monofase
70	OD6328	1	Halterung Bauteile	70	OD6328	1	Supporto componenti
71	OD3928	1	Zeitrelais	71	OD3928	1	Relè temporizzato
72	OD1031	3	Schraube TF M6x10 (10-er Satz)	72	OD1031	3	Vite TF M6x10 (set da 10)

# Explosionszeichnung - Rahmen -Antrieb / Esploso - Struttura-Meccanismo

