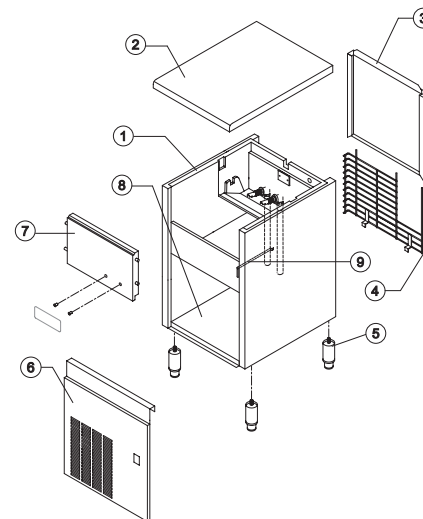




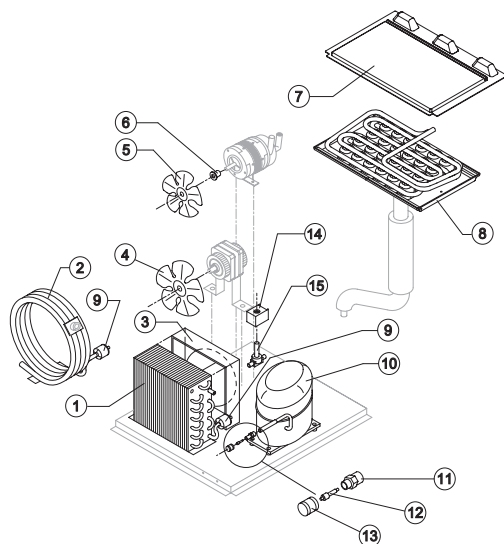
# MODELLO/MODEL: 730529 - 730530-730163



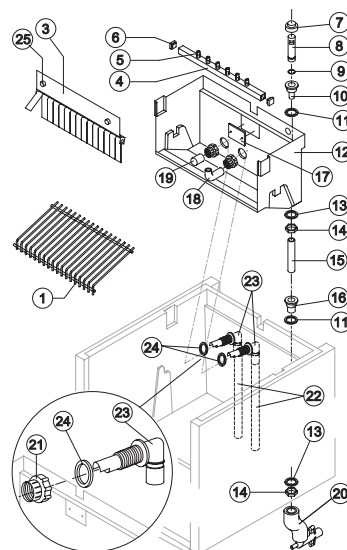
## INVOLUCRO/SHELL



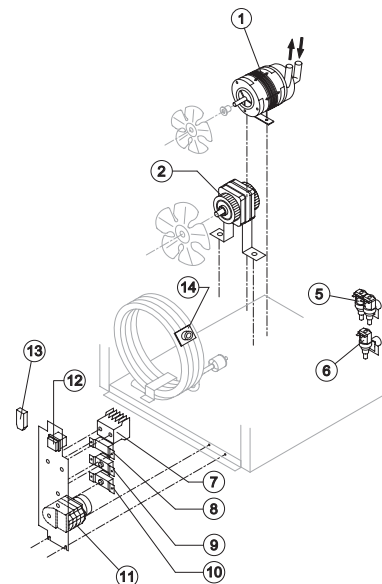
## GRUPPO FRIGORIFERO/COOLING SYSTEM



## CIRCUITO IDRAULICO/HYDRAULIC CIRCUIT

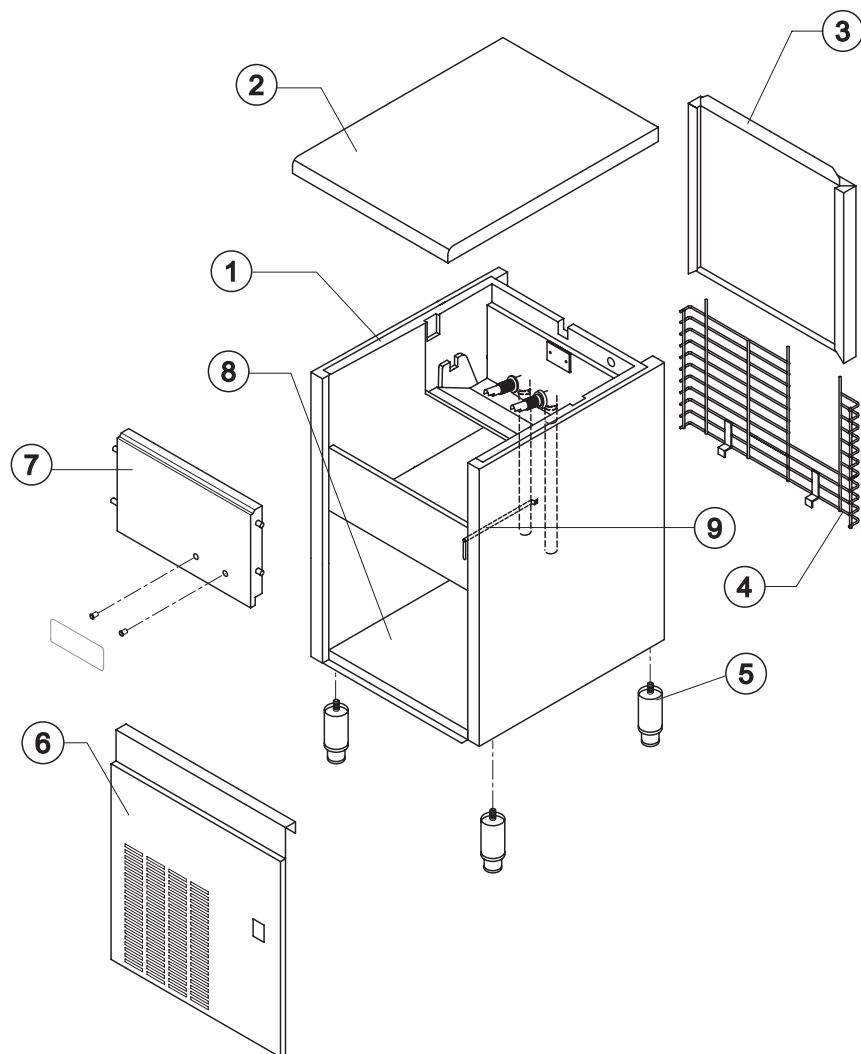


## PARTI ELETTRICHE/ELECTRIC PARTS





# INVOLUCRO/SHELL ASSY



Ref.	Descrizione Ricambio/Spare Description	Code
1	Ass. Mobile Schiumato/Foamed Cabinet Assy Vedi Tabella/See Table	-
2	Top Assemblato/Top Assembly	C22673
3	Pannello Posteriore Assemblato/Rear Panel Assembly	C21185
4	Griglia Posteriore/Rear Grid	D12015
5	Piedino INOX Regolabile/Adjustable Stainless Steel Foot	20613
6	Pannello Anteriore Grigliato/Front Grid Panel	22726
7	Assieme Sportello/Door Assembly	C10275
8	Piastra di Base/Base Plate	21280
9	Tubo Portabulbo/Bulbe-holder Pipe	Versione Attuale/Current Version 20521
9	Tubo Portabulbo/Bulbe-holder Pipe	Fino a Matr./Till s/n. 257671 20520

## Ref. 1 - Assieme Mobile Schiumato/ Foamed Cabinet Assy

Condensazione/Condensation	Code
Aria/Air	C11040A
Acqua/Water	C11040W



# GRUPPO FRIGORIFERO/COOLING SYSTEM

## Componenti Comuni/Common Parts

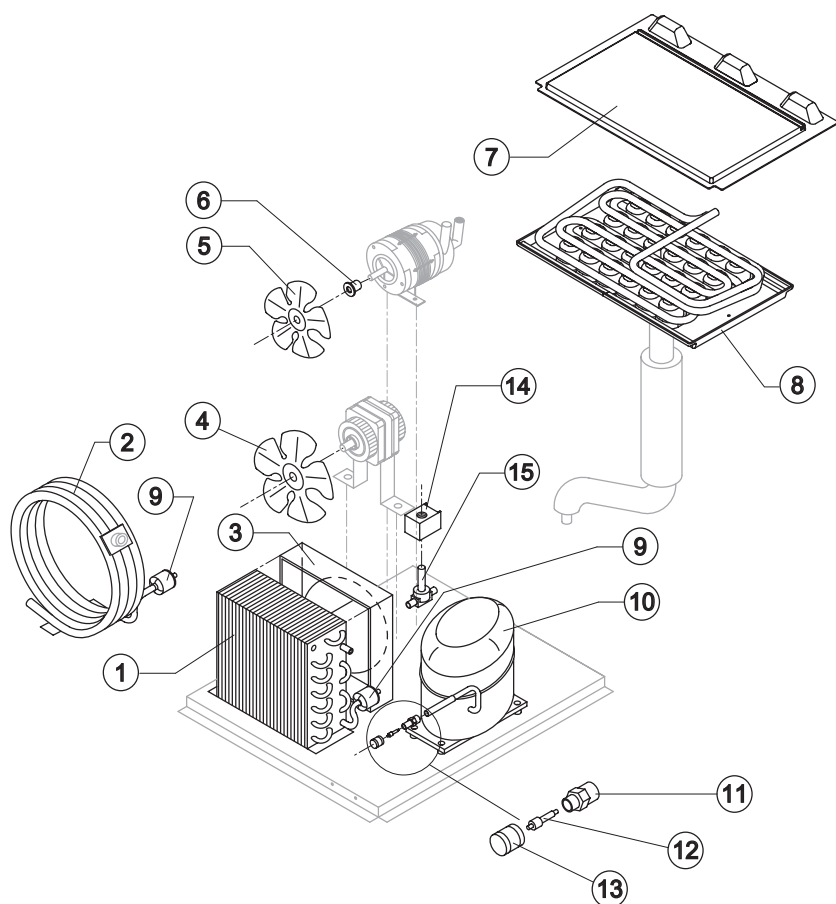
Ref.	Descrizione Ricambio/Spare Description	Code
5	Ventola Aspirante/Sucking Fan	10213
6	Mozzo Fissaggio Ventola/Fan Fixing Hub	10014
7	Coprievaporatore/Evaporator Cover Panel	Versione Attuale/Current Version 10448
7	Coprievaporatore/Evaporator Cover Panel	Fino a Matr. 224658/Till s/n. 224658 10039
8	Evaporatore/Evaporator	Vedi Tabella/See Table -
9	Filtro Molecolare/Molecular Drier	14009
10	Compressore/Compressor	Vedi Tabella/See Table -
11	Corpo Valvola Vuoto-Carica/Vacuum-Charge Valve Body	14007
12	Meccanismo Valvola Vuoto-Carica/Vacuum-Charge Valve Device	14005
13	Tappo Valvola Vuoto-Carica/Vacuum-Charge Valve Plug	14006
14	Bobina Valvola Inversione Ciclo/Hot Gas Valve Coil	Vedi Tabella/See Table -
15	Corpo Valvola Inversione Ciclo/Hot Gas Valve Body	20410

## Componenti Solo Versione Aria/Parts for Air-Cooled Version Only

Ref.	Descrizione Ricambio/Spare Description	Code
1	Condensatore ad Aria/Air Condenser	20264
3	Convogliatore per Condensatore/Air Condenser Conveyor	10163
4	Ventola Aspirante/Sucking Fan	20031

## Componenti Solo Versione Acqua/Parts for Water-Cooled Version Only

Ref.	Descrizione Ricambio/Spare Description	Code
2	Condensatore ad Acqua/Water Condenser	14081
4	Ventola Aspirante/Sucking Fan	Fino a Matr. 219620/Till s/n. 219620 10213



### Ref. 8 - Evaporatore/Evaporator

Tipo Cubetto/Kind of Cube	Code
18 g. (Standard)	D10047
33 g.	D10090
13 g.	D10418
42 g.	D10480

### Ref. 10 - Compressore/Compressor

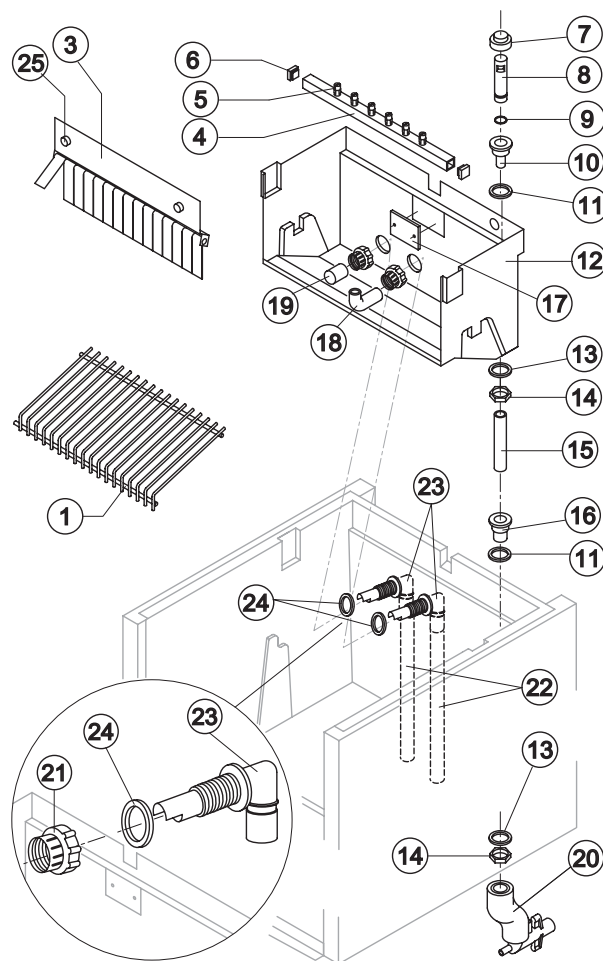
Tension	Refr. R404A
220/240V 50 Hz	23444
220/230V 60 Hz	23504A
110/115V 60 Hz	23553

### Ref. 14 - Hot Gas Valve Coil

Tension	Code
220/240V 50 Hz	23091
220/230V 60 Hz	23091
110/115V 60 Hz	23256



# CIRCUITO IDRAULICO/HYDRAULIC CIRCUIT



**Ref. 1 - Ices Cubes Slide**

Kind of Cube	Code
18 g. (Standard)	D12017
33 g.	D12031
13 g.	D12039
42 g.	D12071

**Ref. 4 - Sprayers Bar Ass.**

Kind of Cube	Code
18 g. (Standard)	C20058
33 g.	C20156
13 g.	C20190
42 g.	C20802

## Componenti Comuni/Common Parts

Ref.	Descrizione Ricambio/Spare Description	Code
1	Scivolo Cubetti/Ices Cube Slide	Vedi Tabella/See Table -
3	Assieme Portabandierine/Flags Support Assy	C22059
4	Assieme Rampa Spruzzatori/Sprayers Bar Assembly	Vedi Tabella/See Table -
5	Spruzzatore/Sprayer	D20002
6	Tappo Rampa Spruzzatori/Sprayers Bar Plug	10012
7	Cappuccio per Troppo Pieno/Overflow Cap	10305
8	Tubo Troppo Pieno/Overflow Pipe	10133
9	Guarnizione OR per Troppo Pieno/Or Gasket for Overflow Pipe	20233
10	Raccordo Scarico Troppo Pieno/Overflow Pipe Nipple	10471
11	Guarnizione in Silicone/Silicone Gasket	13006
12	Cella Interna/Inner Basin	10034
13	Guarnizione Polietilene Semirigido/Semirigid Polyethylene gasket	13007
14	Dado per Scarico Contenitore/Bin Discharge Nut	10096
15	Tubo per Raccordo Troppo Pieno/Overflow Pipe	13110
16	Raccordo Scarico Contenitore/Water Outlet Nipple	10472
17	Piastrina Blocca Scivolo/Slide Keep Plate	Fino a Matr. 227891/Till s/n. 227891 10009
18	Tubo Alimentazione Spruzzatori/Sprayers Feeding Pipe	13005
19	Filtro Aspirazione Pompa/Pump Suction Filter	20005
21	Ghiera Bloccaggio Raccordi/Fittings Locking Ring	10405
22	Tubo Aspirazione e Mandata Pompa/Pump Suction-Delivery Pipe	13141
23	Raccordo Aspir.-Mandata Pompa/Fitting of the Pump Suction-Delivery Pipe	10404
24	Guarnizione per Aspir.-Mandata Pompa/Gasket for Suction Line-Pump Delivery	13143
25	Vite Fissaggio Pannello Bandierine/Fixing Screw	20009

## Componenti Solo Versione Aria/Parts for Air Cooled Version Only

Ref.	Descrizione Ricambio/Spare Description	Code
20	Collettore Scarichi/Discharges Manifold	C10006

## Componenti Solo Versione Acqua/Parts for Water Cooled Version Only

Ref.	Descrizione Ricambio/Spare Description	Code
20	Collettore Scarichi/Discharges Manifold	C26452



# PARTI ELETTRICHE/ELECTRIC PARTS

## Componenti Comuni/Common Parts

Ref.	Descrizione Ricambio/Spare Description	Code
1	Pompa/Pump	Vedi Tabella/See Table -
2	Motore Ventilatore/Fan Motor	Vedi Tabella/See Table -
7	Teleruttore/Contactor	Solo 110V 60Hz/Only 110V 60Hz 23595
8	Pressostato Condensatore/Condenser Pressure Switch	23175
9	Temostato Contenitore/Bin Thermostat	R23005
10	Temostato Evaporatore/Evaporator Thermostat	R23591
11	Timer	Vedi Tabella/See Table -
12	Interruttore Luminoso Verde/Green Light Switch (On-Off)	23327

## Componenti Solo Versione Aria/Parts for Air Cooled Version Only

Ref.	Descrizione Ricambio/Spare Description	Code
6	Elettrovalvola Ingr. Acqua 1Via/1 Way - Water Inlet Valve	Vedi Tabella/See Table -
13	Filtro Anti-Radiodisturbo/Anti Radio Interference Filter	Solo/Only 220V 50 Hz C23459

## Componenti Solo Versione Acqua/Parts for Water Cooled Version Only

Ref.	Descrizione Ricambio/Spare Description	Code
5	Elettrovalvola Ingr. Acqua 2Vie/2 Ways Water Inlet Valve	Vedi Tabella/See Table -
13	Filtro Anti-Radiodisturbo/Anti Radio Interference Filter	Solo/Only 220V 50 Hz C23457
14	Termostato di Sicurezza/Safety Thermostat	C23114

## Ref. 1 - Pompa/Pump

Tension	Code
220/240V 50 Hz	23377
220/230V 60 Hz	23377
110/115V 60 Hz	23663

## Ref. 2 - Motore Ventilatore/Fan motor

Tension	Air	Water
Till s/n. 219620		
220/240V 50 Hz	23067	23029
220/230V 60 Hz	23681	23029
110/115V 60 Hz	23621	23683

## Ref. 5 - 2 Ways - Water Inlet Valve

Tension	18g/13g Cube	33g Cube	42g Cube
220/240V 50 Hz	23010	23010	23781
220/230V 60 Hz	23010	23781	23781
110/115V 60 Hz	23261	23758	23758

## Ref. 6 - 1 Way - Water Inlet Valve

Tension	18g/13g Cube	33g Cube	42g Cube
220/240V 50 Hz	23001	23001	23220
220/230V 60 Hz	23001	23220	23220
110/115V 60 Hz	23260	23281	23281

## Ref. 11 - Timer

Tension	18 g Cube	33 g Cube	13 g Cube	42 g Cube
220/240V 50 Hz	23222	23248	23247	23780
220/230V 60 Hz	23248	23780	23247	23780
110/115V 60 Hz	23259	23786	23258	23786