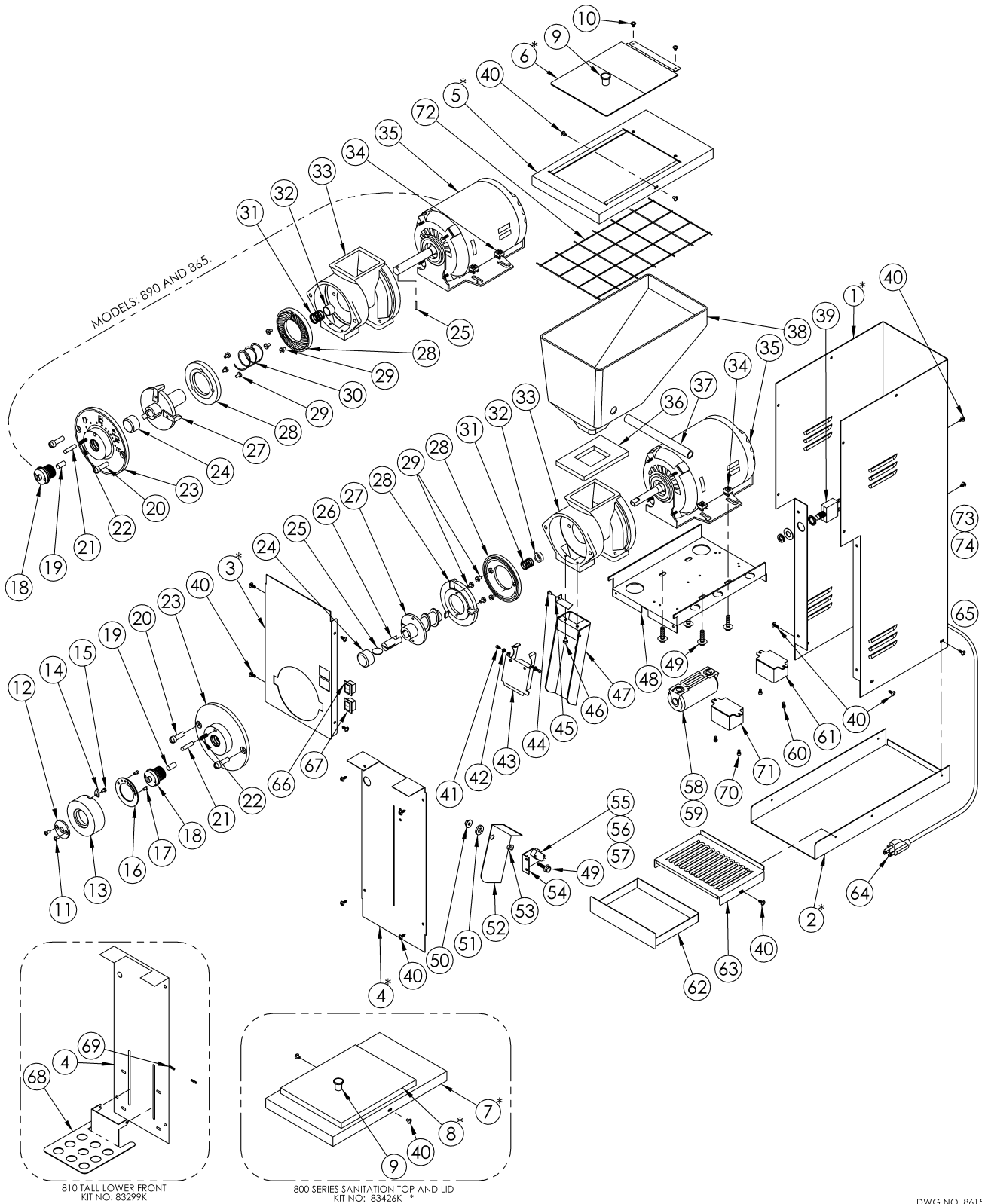


Parts Diagram and List

800 SERIES EXPLODED VIEW

PART NUMBERS INDICATED BY AN ASTERISK (*) ARE PAINTED COMPONENTS AND COLOR MUST BE SPECIFIED WHEN ORDERING.

NOTE: REFER TO THE PART NUMBER SHEET ON THE FOLLOWING PAGE WHEN ORDERING.



DWG NO. 86151

Parts Diagram and List (continued)

800 Series

Item #	DESCRIPTION	230V GROCERY GRINDER PART NUMBERS						
		810-CE	835-B-CE	835-R-CE	835-R-CE	875-B-CE	875-R-CE	890-CE
1 *	Casing, grocery	83332 *		83332 *				83362 *
2 *	Base	83302 *		83321 *				83321 *
3 *	Front panel	83316 *		83301 *				83363 *
4 *	Lower front	83305 *		80072				80073
7 *	Top, 800 series sanitation							83451 *
8 *	Lid, 800 series sanitation							83450 *
9	Knob, lid							86223
10	Screw, #8 x 1/4 ph tr hd							
11	Screw, #8 x 3/8" sl ovl							86914
12	Plate, knob retainer							82024
13	Knob, grind select							82022
14	Pointer, knob							88027
15	Screw, #6-32 x 1/4"							86866
16	Plate, detent	83361						82025
17	Screw, #8-32 x 1/4"							86224
18	Screw, grind adjust							82023
19	Pin, grind adjust							71298
20	Screw, 5/16-18 x 1"							86887
21	Plunger, detent							83318
22	Spring, detent							83443
23	Grinder cap							82021
24	Cover, shear							86439
25	Disc, shear (890 - Shear pin)							86355
26	Drive, shear							86123
27	Feedworm							86154
28	Burr set							85188
29	Screw, #10-32 x 5/16"							85281W
30	Feedworm spring							350-00014
31	Tension spring							-
32	Thrust collar							86432
33	Grinder head	841715						86118
34	Nut, 1/4-20 cage							86304
35	Motor, 1/2hp 230VAC							84172
36	Gasket, hopper							86864
37	Finger guard							86421
38	Hopper							88211
39	Circuit breaker, 4 amp for 230VAC							83324
40	Screw, #10 x 1/2", sems, tr ph							83356
41	Screw, spout flap	-						88280
42	Eyelet, 0.162 ID, rolled edge	-						346-00035
								86868
								60288
								82039

Parts Diagram and List (continued)

800 Series

Item #	DESCRIPTION	230V GROCERY GRINDER PART NUMBERS						
		810-CE	835-B-CE	835-R-CE	835-R-CE	875-B-CE	875-R-CE	890-CE
43	Spout flap	-	82036					
44	Screw, chaff spring	P182A	86806					
45	Chaff spring	200-01512	200-01546					
46	Screw, #8-32 x 3/8"	82124						
47	Spout	88033	80088			82019		
48	Motor shelf	83334K						
49	Bolt, 1/4-20 x 5/8"	86872						
50	Nut, 1/4-20 Nylon	-	87049					
51	Bushing, spacer	-	83253					
52	Bag, actuator	-	80084					
53	Bushing, flanged	-	83252					
54	Bracket, switch	-	83250					
55	Switch, micro	-	80083					
56	Screw, #4-40 x 5/8" sl bd hd	-	86928					
57	Nut, 4-40 hex	-	86929					
58	Capacitor, 230VAC 50Hz	346-00052						
59	Screw, #8-32 x 3/8"	86874						
60	Screw, #8-32 x 1/4"	-						
61	Relay, 230VAC	-	85275			83106		
62	Tidy tray drawer	-	83323					
63	Tidy tray cover	-	83322					
64	Power cord, type F-Schuko [type G British]	61453 (CH34AL)						
65	Strain relief, standard cord	354-00037						
66	Switch, start	70449	70445			88056		
67	Switch, stop	-	70445			88057		
70	Screw, #6-32 x 1/4", SS	86993						
71	Relay, Motor Start, 230VAC	86424						
72	Finger guard	83297						
73	Screw, #8-32 x 1/2", Ground	86867						
74	Nut, #8-32, KEPS	86810						
77	Harness, wiring	343-00238	343-00241					
78	Harness, bag switch	-	343-00239					

Reservevedelsdiagram og liste (fortsat)

800-serien

Emne nr.	BESKRIVELSE	230V BUTIKSKVÆRN RESERVEDELSNUMRE						
		810-CE	835-B-CE	835-R-CE	835-R-CE	875-B-CE	875-R-CE	890-CE
1 *	Kabinet, butikskværn	83332 *		83332 *				83362 *
2 *	Bund	83302 *		83321 *				83321 *
3 *	Frontpanel	83316 *		83301 *				83363 *
4 *	Nederste front	83305 *		80072				80073
7 *	Top, 800-seriens desinfektion							83451 *
8 *	Låg, 800-seriens desinfektion							83450 *
9	Knap, låg							86223
10	Skruer, #8 x 1/4 ph tr hd							
11	Skruer, #8 x 3/8" sl ovl							86914
12	Plade, knapfastholdelse							82024
13	Knap, valg af formalingsgrad							82022
14	Viser, knap							88027
15	Skruer, #6-32 x 1/4"							86866
16	Plade, låsestilling	83361						82025
17	Skruer, #8-32 x 1/4"							86224
18	Skruer, justering af formalingsgrad							82023
19	Pind, justering af formalingsgrad							71298
20	Skruer, 5/16-18 x 1"							86887
21	Plunger, låsestilling							83318
22	Fjeder, låsestilling							83443
23	Kværndæksel							82021
24	Dæksel, brud							86439
25	Skive, brud (890 - Brudpind)							86355
26	Drev, brud							86123
27	Fødesnegl							86154
28	Kværnbladsæt							85188
29	Skruer, #10-32 x 5/16"							85281W
30	Fødesneglefjeder							350-00014
31	Spændingsfjeder							-
32	Stødkrave							86432
33	Kværnehoved	84171S						86118
34	Møtrik, 1/4-20 bur							86304
35	Motor, 1/2 hk 230VAC							84172
36	Pakning, beholder							86864
37	Fingerbeskyttelse							86421
38	Beholder							88211
39	Afbryder, 4 amp til 230VAC							83324
40	Skruer, #10 x 1/2", sems, tr ph							83356
41	Skruer, sliskeklap							88280
42	Snørering, 0.162 ID, rullet kant							346-00035
								86868
								-
								60288
								-
								82039

Reservedelsdiagram og liste (fortsat)

800-serien

Emne nr.	BESKRIVELSE	230V BUTIKSKVÆRN RESERVEDELSNUMRE						
		810-CE	835-B-CE	835-R-CE	835-R-CE	875-B-CE	875-R-CE	890-CE
43	Sliskeklap	-						82036
44	Skruer, fjeder til kaffeskaller	P182A						86806
45	Fjeder til kaffeskaller	200-01512						200-01546
46	Skruer, #8-32 x 3/8"							82124
47	Sliske	88033		80088				82019
48	Motorhylde							83334K
49	Bolt, 1/4-20 x 5/8"							86872
50	Møtrik, 1/4-20 Nylon	-						87049
51	Bøsning, afstandsstykke	-						83253
52	Pose, aktuator	-						80084
53	Bøsning, med flange	-						83252
54	Beslag, kontakt	-						83250
55	Kontakt, mikro	-						80083
56	Skruer, #4-40 x 5/8" sl bd hd	-						86928
57	Møtrik, 4-40 sekskant	-						86929
58	Kondensator, 230VAC 50Hz							346-00052
59	Skruer, #8-32 x 3/8"							86874
60	Skruer, #8-32 x 1/4"	-						
61	Relæ, 230VAC	-		85275				83106
62	Bakkeskuffe	-						83323
63	Skuffelåg	-						83322
64	Elkabel, type F-Schuko [type G britisk]							61453 (CH34AL)
65	Kabelafastning, standardkabel							354-00037
66	Kontakt, start	70449		70445				88056
67	Kontakt, stop	-		70445				88057
70	Skruer, #6-32 x 1/4", SS	86993						-
71	Relæ, motorstart, 230VAC							86424
72	Fingerbeskyttelse							83297
73	Skruer, #8-32 x 1/2", jordbeskyttelse							86867
74	Møtrik, #8-32, KEPS			86810				86810
77	Ledningsnet	343-00238						343-00241
78	Ledningsnet, posekontakt	-						343-00239

Abbildungen und Liste der Teile (Fortsetzung)

Serie 800

Teil Nr.	BESCHREIBUNG	LADENKAFEEMÜHLE, 230 V, ARTIKELNUMMERN						
		810-CE	835-B-CE	835-R-CE	835-R-CE	875-B-CE	875-R-CE	890-CE
1 *	Gehäuse, Laden	83332 *		83332 *				83362 *
2 *	Boden	83302 *		83321 *				83321 *
3 *	Frontblende	83316 *		83301 *				83363 *
4 *	Untere Frontplatte	83305 *		80072				80073
7 *	Hygienische Oberseite, Serie 800							83451 *
8 *	Hygienischer Deckel, Serie 800							83450 *
9	Knopf, Deckel							86223
10	Schraube, #8 x 1/4 ph tr hd							
11	Schraube, #8 x 3/8" sl ovl							86914
12	Knopfhalteplatte							82024
13	Wählknopf, Mahlgrad							82022
14	Zeiger, Knopf							88027
15	Schraube, #6-32 x 1/4"							86866
16	Rastplatte	83361						82025
17	Schraube, #8-32 x 1/4"							86224
18	Einstellschraube, Mahlgrad							82023
19	Einstellstift, Mahlgrad							71298
20	Schraube, 5/16-18 x 1"							86887
21	Rastkolben							83318
22	Rastfeder							83443
23	Mahlwerkdeckel							82021
24	Berstkappe							86439
25	Berstscheibe (890 - Berststift)							86355
26	Berstantrieb							86123
27	Zuführschnecke							86154
28	Mahlscheibensatz							85188
29	Schraube, #10-32 x 5/16"							85281W
30	Zuführschneckenfeder							350-00014
31	Zugfeder							-
32	Druckring							86118
33	Mahlkopf	841715						86304
34	Käfigmutter, 1/4-20							84172
35	Motor, 1/2 PS, 230 V AC							86864
36	Trichterichtung							86421
37	Fingerschutz							88211
38	Trichter							83324
39	Trennschalter, 4 A für 230 V AC							83356
40	Schraube, #10 x 1/2", sems, tr ph							88280
41	Schraube, Auslassklappe	-						346-00035
42	Ringöse, 0,162 ID, Rollkante	-						86868
								60288
								82039

Abbildungen und Liste der Teile (Fortsetzung)

Serie 800

Teil Nr.	BESCHREIBUNG	LADENKAFEEMÜHLE, 230 V, ARTIKELNUMMERN						
		810-CE	835-B-CE	835-R-CE	835-R-CE	875-B-CE	875-R-CE	890-CE
43	Auslassklappe	-	82036					
44	Schraube, Mischerfeder	P182A	86806					
45	Mischerfeder	200-01512	200-01546					
46	Schraube, #8-32 x 3/8"	82124						
47	Auslass	88033	80088			82019		
48	Motorplatte	83334K						
49	Bolzen, 1/4-20 x 5/8"	86872						
50	Nylonmutter, 1/4-20	-	87049					
51	Abstandsbuchse	-	83253					
52	Beutel, Auslöser	-	80084					
53	Bundbuchse	-	83252					
54	Halterung, Schalter	-	83250					
55	Mikroschalter	-	80083					
56	Schraube, #4-40 x 5/8" sl bd hd	-	86928					
57	Sechskantmutter, 4-40	-	86929					
58	Kondensator, 230 V AC, 50 Hz	346-00052						
59	Schraube, #8-32 x 3/8"	86874						
60	Schraube, #8-32 x 1/4"	-						
61	Relais, 230 V AC	-	85275			83106		
62	Auffangschublade	-	83323					
63	Abdeckung Auffangschublade	-	83322					
64	Netzkabel, Typ F-Schuko [Typ G Britisch]	61453 (CH34AL)						
65	Zugentlastung, Standardkabel	354-00037						
66	Startschalter	70449	70445			88056		
67	Stoppschalter	-	70445			88057		
70	Schraube, #6-32 x 1/4", SS	86993	-					
71	Relais, Motorstart, 230 V AC	86424						
72	Fingerschutz	83297						
73	Schraube, #8-32 x 1/2", Masse	86867						
74	Mutter, 8-32 KEPS	86810						
77	Leitungen	343-00238	343-00241					
78	Leitungen, Beutelschalter	-	343-00239					

Diagramas y lista de piezas (cont.)

Serie 800

N.º de artículo	DESCRIPCIÓN	REFERENCIAS DE MOLINILLO PARA TIENDAS DE 230 V						
		810-CE	835-B-CE	835-R-CE	835-R-CE	875-B-CE	875-R-CE	890-CE
1 *	Carcasa para tiendas	83332 *		83332 *				83362 *
2 *	Base	83302 *		83321 *				83321 *
3 *	Panel delantero	83316 *		83301 *				83363 *
4 *	Panel delantero inferior	83305 *		80072				80073
7 *	Panel superior higiénico de la serie 800							83451 *
8 *	Tapa higiénica de la serie 800							83450 *
9	Mando en la tapa							86223
10	Tornillo 8 x 1/4 ph tr hd							
11	Tornillo 8 x 3/8" sl ovl							86914
12	Placa de retención del mando							82024
13	Mando de selección de molienda							82022
14	Puntero del mando							88027
15	Tornillo 6-32 x 1/4"							86866
16	Tope de la placa	83361						82025
17	Tornillo 8-32 x 1/4"							86224
18	Tornillo de ajuste de molienda							82023
19	Pasador de ajuste de molienda							71298
20	Tornillo 5/16-18 x 1"							86887
21	Tope de émbolo							83318
22	Tope de muelle							83443
23	Tapa del molinillo							82021
24	Cubierta de disco de corte							86355
25	Disco de corte (Pasador de corte en 890)							86123
26	Eje de corte							86154
27	Tornillo sin fin							85188
28	Conjunto de muelas							85281W
29	Tornillo 10-32 x 5/16"							350-00014
30	Muelle de tornillo sin fin							-
31	Muelle tensor							86118
32	Collarín de empuje							86304
33	Cabezal de molinillo	841715						84172
34	Tuerca de caja 1/4-20							86864
35	Motor de 1/2 CV 230 V CA							86421
36	Junta de la tolva							88211
37	Protector de dedos							83324
38	Tolva							83356
39	Disyuntor de 4 A para 230 V CA							88280
40	Tornillo 10 x 1/2", sems, tr ph							346-00035
41	Tornillo de la lengüeta de la boca de salida							86868
42	Ojal de borde chapado con DI de 0,162	-						60288
		-						82039

Diagramas y lista de piezas (cont.)

Serie 800

N.º de artículo	DESCRIPCIÓN	REFERENCIAS DE MOLINILLO PARA TIENDAS DE 230 V						
		810-CE	835-B-CE	835-R-CE	835-R-CE	875-B-CE	875-R-CE	890-CE
43	Lengüeta de boca de salida	-	82036					
44	Tornillo de muelle de mezclador	P182A	86806					
45	Muelle de mezclador	200-01512	200-01546					
46	Tornillo 8-32 x 3/8"	82124						
47	Boca	88033	80088			82019		
48	Bandeja del motor	83334K						
49	Perno 1/4-20 x 5/8"	86872						
50	Tuerca de nailon 1/4-20	-	87049					
51	Casquillo espaciador	-	83253					
52	Actuador de la bolsa	-	80084					
53	Casquillo bridado	-	83252					
54	Soprote del interruptor	-	83250					
55	Microinterruptor	-	80083					
56	Tornillo 4-40 x 5/8" sl bd hd	-	86928					
57	Tuerca hexagonal 4-40	-	86929					
58	Condensador de 230 V CA, 50 Hz	346-00052						
59	Tornillo 8-32 x 3/8"	86874						
60	Tornillo 8-32 x 1/4"	-						
61	Relé de 230 V CA	-	85275			83106		
62	Cajón de la bandeja de residuos	-	83323					
63	Cubierta de la bandeja de residuos	-	83322					
64	Cable de alimentación, tipo F-Schuko [británico, tipo G]	61453 (CH34AL)						
65	Aliviador de tensión de cable estándar	354-00037						
66	Interruptor de encendido	70449	70445			88056		
67	Interruptor de parada	-	70445			88057		
70	Tornillo 6-32 x 1/4", SS	86993	-					
71	Relé de encendido del motor, 230 V CA	86424						
72	Protector de dedos	83297						
73	Tornillo 8-32 x 1/2", conexión a tierra	86867						
74	Tuerca 8-32, KEPS	86810						
77	Mazo de cables	343-00238	343-00241					
78	Mazo de cables del interruptor de bolsa	-	343-00239					

Kaaviot ja osaluettelo (jatkuu)

Sarja 800

Kohta # KUVAAUS		230 V ELINTARVIKELIIKKEEN KAHVIMYLLYN OSANUMEROTOSANUMEROT						
		810-CE	835-B-CE	835-R-CE	835-R-CE	875-B-CE	875-R-CE	890-CE
1 *	Kotelo, elintarvikeliike	83332 *		83332 *			83362 *	
2 *	Pohja	83302 *		83321 *			83321 *	
3 *	Etupaneeli	83316 *		83301 *			83363 *	
4 *	Alempi etuosa	83305 *		80072			80073	
7 *	Yläosa, sarjan 800 sanitointi				83451 *			
8 *	Kansi, sarjan 800 sanitointi				83450 *			
9	Nuppi, kansi				86223			
10	Ruuvi, #8 x 1/4 ph tr hd							
11	Ruuvi, #8 x 3/8" sl ovl				86914			
12	Laatta, nupin pidätin				82024			
13	Nuppi, jauhatuksen valinta				82022			
14	Osoitin, nuppi				88027			
15	Ruuvi, #6-32 x 1/4"				86866			
16	Pitolaatta	83361			82025			
17	Ruuvi, #8-32 x 1/4"				86224			
18	Ruuvi, jauhatuksen säätö				82023			86434
19	Tappi, jauhatuksen säätö				71298			
20	Ruuvi, 5/16-18 x 1"				86887			
21	Työnnin, pidätin				83318			
22	Jousi, pidätin				83443			
23	Jauhatuskansi				82021			86439
24	Turvakansi				86355			
25	Turvalevy (890 - turvatappi)				86123			86620
26	Käyttölaite, turva				86154			-
27	Syöttöruuvi				85188			86468
28	Teräsarja				85281W			86430
29	Ruuvi, #10-32 x 5/16"				350-00014			
30	Syöttöruuvien jousi				-			86432
31	Jousi				86118			86438
32	Työntörengas				86304			-
33	Jauhatuspää	841715			84172			86435
34	Mutteri, 1/4-20 häkki				86864			
35	Moottori, 1/2 hv 230 VAC				86421			86580
36	Tiiviste, syöttösäiliö				88211			
37	Sormisuoja				83324			
38	Syöttösäiliö		83356				88280	
39	Suojakytkin, 4 amp 230 VAC				346-00035			
40	Ruuvi, #10 x 1/2" sems, tr hd				86868			
41	Ruuvi, tyhjennysosan läppä	-			60288			
42	Korvake, 0.162 ID, valssattu reuna	-			82039			

Kaaviot ja osaluettelo (jatkuu)

Sarja 800

Kohta # KUVAAUS		230 V ELINTARVIKELIIKKEEN KAHVIMYLLYN OSANUMEROT						
		810-CE	835-B-CE	835-R-CE	835-R-CE	875-B-CE	875-R-CE	890-CE
43	Tyhjennysosan läppä	-						82036
44	Ruuvi, jauhejousi	P182A						86806
45	Jauhejousi	200-01512						200-01546
46	Ruuvi, #8-32 x 3/8"							82124
47	Tyhjennysosa	88033		80088				82019
48	Moottorin tuki							83334K
49	Ruuvi, 1/4-20 x 5/8"							86872
50	Mutteri, 1/4-20 nailon	-						87049
51	Holkki, välikappale	-						83253
52	Pussi, toimilaite	-						80084
53	Holkki, laipallinen	-						83252
54	Tuki, kytkin	-						83250
55	Kytkin, mikro	-						80083
56	Ruuvi, #4-40 x 5/8" sl bd hd	-						86928
57	Mutteri, 4-40 kuusio	-						86929
58	Kondensaattori, 230 VAC 50 Hz							346-00052
59	Ruuvi, #8-32 x 3/8"							86874
60	Ruuvi, #8-32 x 1/4"	-						
61	Rele, 230 VAC	-		85275				83106
62	Alustan laatikko	-						83323
63	Alustan kansi	-						83322
64	Virtajohto, tyyppi F-Schuko [tyyppi G British]							61453 (CH34AL)
65	Vedonpoistin, vakiojohto							354-00037
66	Kytkin, käynnistys	70449		70445				88056
67	Kytkin, pysäytys	-		70445				88057
70	Ruuvi, #6-32 x 1/4", SS	86993						-
71	Rele, moottorin käynnistys, 230 VAC							86424
72	Sormisuoja							83297
73	Ruuvi, #8-32 x 1/2", maatto							86867
74	Mutteri, #8-32, KEPS			86810				86810
77	Johdinnippu, johdotus	343-00238						343-00241
78	Johdinnippu, pussin kytkin	-						343-00239

Schémas et liste des pièces (Suite)

Série 800

N° de la pièce	DESCRIPTION	RÉFÉRENCES DES PIÈCES DES MOULINS POUR POINTS DE VENTE 230 V						
		810-CE	835-B-CE	835-R-CE	835-R-CE	875-B-CE	875-R-CE	890-CE
1 *	Boîtier, Point de vente	83332 *		83332 *				83362 *
2 *	Base	83302 *		83321 *				83321 *
3 *	Panneau frontal	83316 *		83301 *				83363 *
4 *	Façade frontale basse	83305 *		80072				80073
7 *	Partie supérieure, assainissement Série 800							83451 *
8 *	Couvercle, assainissement Série 800							83450 *
9	Bouton de couvercle							86223
10	Vis, n°8 x 1/4 ph tr hd							
11	Vis, n°8 x 3/8" sl ovl							86914
12	Plaque de retenue du bouton							82024
13	Bouton de sélection du broyage							82022
14	Pointeur de bouton							88027
15	Vis, n°6-32 x 1/4"							86866
16	Plaque crantée	83361						82025
17	Vis, n°8-32 x 1/4"							86224
18	Vis de réglage du broyage							82023
19	Goupille de réglage du broyage							71298
20	Vis, 5/16-18 x 1"							86887
21	Piston cranté							83318
22	Ressort cranté							83443
23	Cache du moulin							82021
24	Bouchon de cisaillement							86355
25	Disque de cisaillement (890 - Goupille de cisaillement)							86123
26	Entraînement de cisaillement							86154
27	Vis sans fin							85188
28	Jeu de meules							85281W
29	Vis, n°10-32 x 5/16"							350-00014
30	Ressort de vis sans fin							-
31	Ressort de tension							86118
32	Collet de butée							86304
33	Tête de broyage	841715						84172
34	Écrou, 1/4-20 Cage							86864
35	Moteur, 1/2 hp 230 V CA							86421
36	Joint du silo							88211
37	Protège-doigts							83324
38	Silo							83356
39	Disjoncteur, 4 A pour 230 V CA							88280
40	Vis, n°10 x 1/2", sems, tr ph							346-00035
41	Vis, clapet de glissière							86868
41	Vis, clapet de glissière	-						60288
42	Œillet, Diam. Int. 0,162, bord roulé	-						82039

Schémas et liste des pièces (Suite)

Série 800

N° de la pièce	DESCRIPTION	RÉFÉRENCES DES PIÈCES DES MOULINS POUR POINTS DE VENTE 230 V						
		810-CE	835-B-CE	835-R-CE	835-R-CE	875-B-CE	875-R-CE	890-CE
43	Clapet de glissière	-				82036		
44	Vis du ressort du mélangeur de paillettes	P182A				86806		
45	Ressort du mélangeur de paillettes	200-01512				200-01546		
46	Vis, n°8-32 x 3/8"					82124		
47	Glissière	88033		80088			82019	
48	Porte-moteur					83334K		
49	Boulon, 1/4-20 x 5/8"					86872		
50	Écrou, 1/4-20 Nylon	-				87049		
51	Bague, entretoise	-				83253		
52	Sachet, actionneur	-				80084		
53	Bague à collerette	-				83252		
54	Équerre de fixation du commutateur	-				83250		
55	Commutateur, micro	-				80083		
56	Vis, n°4-40 x 5/8" sl bd hd	-				86928		
57	Écrou, 4-40 hex	-				86929		
58	Condensateur, 230 V AC 50 Hz					346-00052		
59	Vis, n°8-32 x 3/8"					86874		
60	Vis, n°8-32 x 1/4"	-						
61	Relais, 230 V CA	-		85275			83106	
62	Tiroir de rangement	-				83323		
63	Couvercle du tiroir de rangement	-				83322		
64	Cordon d'alimentation, type F-Schuko [type G britannique]					61453 (CH34AL)		
65	Réducteur de tension, cordon standard					354-00037		
66	Commutateur de démarrage	70449		70445			88056	
67	Commutateur d'arrêt	-		70445			88057	
70	Vis, n°6-32 x 1/4", Inox	86993				-		
71	Relais, Démarrage moteur, 230 V CA					86424		
72	Protège-doigts					83297		
73	Vis, n°8-32 x 1/2", Terre					86867		
74	Écrou, n°8-32, KEPS			86810				86810
77	Harnais de câblage	343-00238				343-00241		
78	Harnais, détecteur de sachet	-				343-00239		

Schema ed elenco componenti (continua)

800 Serie

Elemento #	DESCRIZIONE	230V NUMERI DEI COMPONENTI MACINACAFFÈ						
		ALIMENTARI						
		810-CE	835-B-CE	835-R-CE	835-R-CE	875-B-CE	875-R-CE	890-CE
1 *	Alloggiamento, alimentari	83332 *		83332 *			83362 *	
2 *	Base	83302 *		83321 *			83321 *	
3 *	Pannello frontale	83316 *		83301 *			83363 *	
4 *	Frontale anteriore	83305 *		80072			80073	
7 *	Parte superiore, 800 Serie igiene				83451 *			
8 *	Coperchio, 800 Serie igiene				83450 *			
9	Manopola, coperchio				86223			
10	Vite, #8 x 1/4 ph tr hd							
11	Vite, #8 x 3/8" sl ovl				86914			
12	Piastra, fermacavo della manopola				82024			
13	Manopola, selettore di macinazione				82022			
14	Puntatore, manopola				88027			
15	Vite, #6-32 x 1/4"				86866			
16	Piastra, dente di arresto	83361			82025			
17	Vite, #8-32 x 1/4"				86224			
18	Vite, regolazione di macinazione				82023			86434
19	Perno, regolazione di macinazione				71298			
20	Vite, 5/16-18 x 1"				86887			
21	Stantuffo, dente di arresto				83318			
22	Molla, dente di arresto				83443			
23	Tappo macinacaffè				82021			86439
24	Coperchio, taglio				86355			
25	Disco, taglio (890 - perno di sicurezza)				86123			86620
26	Trasmissione, taglio				86154			-
27	Coclea di alimentazione				85188			86468
28	Set di frese				85281W			86430
29	Vite, #10-32 x 5/16"				350-00014			
30	Molla coclea di alimentazione				-			86432
31	Molla di tensione				86118			86438
32	Anello di spinta				86304			-
33	Testata macinacaffè	841715			84172			86435
34	Dado, 1/4-20 gabbia				86864			
35	Motore, 1/2hp 230 VAC				86421			86580
36	Guarnizione, tramoggia				88211			
37	Protezione dita				83324			
38	Tramoggia		83356				88280	
39	Interruttore di circuito, 4 amp per 230 VAC				346-00035			
40	Vite, #10 x 1/2", sems, tr ph				86868			
41	Vite, flap della bocchetta	-			60288			
42	Occhiello, 0.162 ID, bordo arrotondato	-			82039			

Schema ed elenco componenti (continua)

800 Serie

Elemento #	DESCRIZIONE	230V NUMERI DEI COMPONENTI MACINACAFFÈ						
		ALIMENTARI						
		810-CE	835-B-CE	835-R-CE	835-R-CE	875-B-CE	875-R-CE	890-CE
43	Flap della bocchetta	-						82036
44	Vite, molla per il caffè macinato	P182A						86806
45	Molla per il caffè macinato	200-01512						200-01546
46	Vite, #8-32 x 3/8"							82124
47	Bocchetta	88033		80088				82019
48	Ripiano motore							83334K
49	Bullone, 1/4-20 x 5/8"							86872
50	Dado, 1/4-20 nylon	-						87049
51	Boccola, distanziale	-						83253
52	Sacchetto, attuatore	-						80084
53	Boccola, flangiata	-						83252
54	Staffa, interruttore	-						83250
55	Interruttore, micro	-						80083
56	Vite, #4-40 x 5/8" sl bd hd	-						86928
57	Dado, 4-40 hex	-						86929
58	Condensatore, 230 VAC 50 Hz							346-00052
59	Vite, #8-32 x 3/8"							86874
60	Vite, #8-32 x 1/4"	-						
61	Relè, 230 VAC	-		85275				83106
62	Cassetto vassoio in ordine	-						83323
63	Coperchio vassoio in ordine	-						83322
64	Cavo di alimentazione, tipo F-Schuko [tipo G per il Regno Unito]							61453 (CH34AL)
65	Serracavi, cavo standard							354-00037
66	Interruttore, START	70449		70445				88056
67	Interruttore, STOP	-		70445				88057
70	Vite, #6-32 x 1/4", SS	86993						-
71	Relè, avviamento motore, 230 VAC							86424
72	Protezione dita							83297
73	Vite, #8-32 x 1/2", messa a terra							86867
74	Dado, #8-32, KEPS			86810				86810
77	Cablaggio, cavetteria	343-00238						343-00241
78	Cablaggio, interruttore sacchetto	-						343-00239

Onderdelentekening en -lijst (vervolg)

800-serie

Item nr.	BESCHRIJVING	ONDERDEELNUMMERS KOFFIEMOLEN VOOR SUPERMARKTEN, 230 V						
		810-CE	835-B-CE	835-R-CE	835-R-CE	875-B-CE	875-R-CE	890-CE
1 *	Behuizing, grocery voor supermarkten	83332 *		83332 *				83362 *
2 *	Basis	83302 *		83321 *				83321 *
3 *	Voorpaneel	83316 *		83301 *				83363 *
4 *	Voorzijde beneden	83305 *		80072				80073
7 *	Bovenkant, ontsmetting 800-serie							83451 *
8 *	Deksel, ontsmetting 800-serie							83450 *
9	Knop, deksel							86223
10	Schroef, #8 x 1/4 ph tr hd							
11	Schroef, #8 x 3/8" sl ovl							86914
12	Plaat, knopbevestiging							82024
13	Knop, malingselectie							82022
14	Wijzer, knop							88027
15	Schroef, #6-32 x 1/4"							86866
16	Palplaat	83361						82025
17	Schroef, #8-32 x 1/4"							86224
18	Schroef, malingaanpassing							82023
19	Pin, malingaanpassing							71298
20	Schroef, 5/16-18 x 1"							86887
21	Arreterplunjer							83318
22	Veerklem							83443
23	Maalwerkdeksel							82021
24	Breekdop							86439
25	Breekplaatje (890 - Breekpen)							86355
26	Koppelbegrenzer							86123
27	Toevoerworm							86154
28	Set maalschijven							85188
29	Schroef, #10-32 x 5/16"							85281W
30	Veer toevoerworm							350-00014
31	Spanveer							-
32	Drukkring							86118
33	Maalkop							86304
34	Moer, 1/4-20 kooi	841715						84172
35	Motor, 1/2pk 230VAC							86864
36	Pakking, bonenreservoir							86421
37	Vingerbescherming							88211
38	Bonenreservoir							83324
39	Stroomverbreker, 4amp voor 230VAC							83356
40	Schroef, #10 x 1/2", sems, tr ph							88280
41	Schroef, tuitflap							346-00035
42	Oog, 0,162 ID, gewalste rand							86868
								-
								60288
								82039

Onderdelentekening en -lijst (vervolg)

800-serie

Item nr.	BESCHRIJVING	ONDERDEELNUMMERS KOFFIEMOLEN VOOR SUPERMARKTEN, 230 V						
		810-CE	835-B-CE	835-R-CE	835-R-CE	875-B-CE	875-R-CE	890-CE
43	Tuitflap	-				82036		
44	Schroef, hakselveer	P182A				86806		
45	Hakselveer	200-01512				200-01546		
46	Schroef, #8-32 x 3/8"					82124		
47	Tuit	88033		80088			82019	
48	Motorconsole					83334K		
49	Bout, 1/4-20 x 5/8"					86872		
50	Moer, 1/4-20 Nylon	-				87049		
51	Bus, afstandstuk	-				83253		
52	Zak, actuator	-				80084		
53	Bus, geflensd	-				83252		
54	Beugel, schakelaar	-				83250		
55	Schakelaar, micro	-				80083		
56	Schroef, #4-40 x 5/8" sl bd hd	-				86928		
57	Moer, 4-40 zeskant	-				86929		
58	Condensator, 230VAC 50Hz					346-00052		
59	Schroef, #8-32 x 3/8"					86874		
60	Schroef, #8-32 x 1/4"	-						
61	Relais, 230VAC	-		85275			83106	
62	Opvanglade	-				83323		
63	Deksel opvanglade	-				83322		
64	Snoer, type F-Schuko [type G Brits]					61453 (CH34AL)		
65	Trekontlasting, standaard snoer					354-00037		
66	Schakelaar, start	70449		70445			88056	
67	Schakelaar, stop	-		70445			88057	
70	Schroef, #6-32 x 1/4", SS					86993		
71	Relais, motorstart, 230VAC					86424		
72	Vingerbescherming					83297		
73	Schroef, #8-32 x 1/2", aarde					86867		
74	Moer, #8-32, KEPS					86810		
77	Kabelboom	343-00238				343-00241		
78	Kabelboom, zakschakelaar	-				343-00239		

Oversikt og liste over delene (fortsetter)

800-serien

Element nr.	BESKRIVELSE	DELENUMRE FOR 230 V KVERN FOR MATVAREBUTIKKER						
		810-CE	835-B-CE	835-R-CE	835-R-CE	875-B-CE	875-R-CE	890-CE
1 *	Kapsling, kvern for matvarebutikker	83332 *		83332 *				83362 *
2 *	Base	83302 *		83321 *				83321 *
3 *	Frontpanel	83316 *		83301 *				83363 *
4 *	Nedre front	83305 *		80072				80073
7 *	Topp, desinfisering av 800-serien							83451 *
8 *	Lokk, desinfisering av 800-serien							83450 *
9	Knott, lokk							86223
10	Skrue, nr. 8 x 1/4 ph tr hd							
11	Skrue, nr. 8 x 3/8" sl ovl							86914
12	Plate, bryterfeste							82024
13	Bryter, valg av malingsgrad							82022
14	Peker, bryter							88027
15	Skrue, nr. 6-32 x 1/4"							86866
16	Festeplate	83361						82025
17	Skrue, nr. 8-32 x 1/4"							86224
18	Skrue, just. malingsgrad							82023
19	Bolt, just. malingsgrad							71298
20	Skrue, 5/16-18 x 1"							86887
21	Stempelfeste							83318
22	Fjærfeste							83443
23	Kvernlokk							82021
24	Skjærelokk							86439
25	Skjæredeksel (890 - skjærebolt)							86355
26	Skjæreaksel							86123
27	Mateskrue							86154
28	Sett med kvernskiver							85188
29	Skrue, nr. 10-32 x 5/16"							85281W
30	Mateskrue-fjær							350-00014
31	Strammefjær							-
32	Dempering							86432
33	Kvernhode	841715						86118
34	Mutter, 1/4-20 bur							86304
35	Motor, 1/2 hp 230 V AC							86864
36	Pakning, bønnebeholder							86421
37	Fingervern							88211
38	Bønnebeholder							83324
39	Sikringsbryter, 4 amp for 230 V AC							83356
40	Skrue, nr.10 x 1/2", sems, tr ph							88280
41	Skrue, tutklaff	-						346-00035
42	Øyehull, 0,162 ID, rullekant	-						86868
								60288
								82039

Oversikt og liste over delene (fortsetter)

800-serien

Element nr.	BESKRIVELSE	DELENUMRE FOR 230 V KVERN FOR MATVAREBUTIKKER						
		810-CE	835-B-CE	835-R-CE	835-R-CE	875-B-CE	875-R-CE	890-CE
43	Tutklaff	-						82036
44	Skrue, kaffeavfall fjær	P182A						86806
45	Kaffeavfall fjær	200-01512						200-01546
46	Skrue, nr. 8-32 x 3/8"							82124
47	Tut	88033		80088				82019
48	Motorhylle							83334K
49	Bolt, 1/4-20 x 5/8"							86872
50	Mutter, 1/4-20 nylon	-						87049
51	Avstandslager	-						83253
52	Pose, aktuator	-						80084
53	Lager, flenset	-						83252
54	Brakett, bryter	-						83250
55	Mikrobryter	-						80083
56	Skrue, nr. 4-40 x 5/8" sl bd hd	-						86928
57	Sekskantmutter, 4-40	-						86929
58	Kondensator, 230 V AC 50 Hz							346-00052
59	Skrue, nr. 8-32 x 3/8"							86874
60	Skrue, nr. 8-32 x 1/4"	-						
61	Relé, 230 V AC	-		85275				83106
62	Ryddebrett skuff	-						83323
63	Ryddebrett deksel	-						83322
64	Strømledning, type F-Schuko [type G britisk]							61453 (CH34AL)
65	Stressavlaster, standard ledning							354-00037
66	Startbryter	70449		70445				88056
67	Stoppbryter	-		70445				88057
70	Skrue, nr. 6-32 x 1/4", SS	86993						-
71	Relé, motorstart, 230 V AC							86424
72	Fingervern							83297
73	Skrue, nr. 8-32 x 1/2", jording							86867
74	Mutter, nr. 8-32, KEPS							86810
77	Ledningsnett	343-00238						343-00241
78	Ledningsnett, posebryter	-						343-00239

Lista och schema över delar (forts)

800-Serien

Post nr	BESKRIVNING	230 V ARTIKELNUMMER MATKVARN						
		810-CE	835-B-CE	835-R-CE	835-R-CE	875-B-CE	875-R-CE	890-CE
1 *	Hölje, mataffärskvarn	83332 *		83332 *				83362 *
2 *	Bas	83302 *		83321 *				83321 *
3 *	Frontpanel	83316 *		83301 *				83363 *
4 *	Undre front	83305 *		80072				80073
7 *	Topp, 800-Serien desinficering							83451 *
8 *	Lock, 800-Serien desinficering							83450 *
9	Vred, lock							86223
10	Skruv, #8 x 1/4 ph tr hd							
11	Skruv, #8 x 3/8" sl ovl							86914
12	Platta, vredspärr							82024
13	Kvarninställningsvred							82022
14	Visarvred							88027
15	Skruv, #6-32 x 1/4"							86866
16	Spärrplatta	83361						82025
17	Skruv, #8-32 x 1/4"							86224
18	Kvarninställningsskruv							82023
19	Kvarninställningstapp							71298
20	Skruv, 5/16-18 x 1"							86887
21	Tryckkolvsspärr							83318
22	Fjäderspärr							83443
23	Kaffekvarnens lock							82021
24	Brytkåpa							86439
25	Brytring (890 - Brytpinne)							86355
26	Brytringshylsa							86123
27	Matarskruv							86154
28	Kvarnskivor, sats							85188
29	Skruv, #10-32 x 5/16"							85281W
30	Matarskruvens fjädring							350-00014
31	Spänningsfjäder							-
32	Påtryckarhylsa							86432
33	Kvarnhuvud	841715						86118
34	Mutter, 1/4-20 bur							86304
35	Motor, 1/2 hk 230 AVC							84172
36	Påfyllningstrattens packning							86864
37	Fingerskydd							86421
38	Påfyllningstratt							88211
39	Automatsäkring, 4 amp för 230 VAC							83324
40	Skruv, #10 x 1/2", sems, tr ph							83356
41	Skruv med pipklaff	-						88280
42	Hållring, 0.162 ID, rullad kant	-						346-00035
								86868
								60288
								82039

Lista och schema över delar (forts)

800-Serien

Post nr	BESKRIVNING	230 V ARTIKELNUMMER MATKVARN						
		810-CE	835-B-CE	835-R-CE	835-R-CE	875-B-CE	875-R-CE	890-CE
43	Pipklaff	-						82036
44	Skruv, kaffebossfjäder	P182A						86806
45	Kaffebossfjäder	200-01512						200-01546
46	Skruv, #8-32 x 3/8"							82124
47	Pip	88033		80088				82019
48	Motorhylla							83334K
49	Bult, #4-20 x 5/8"							86872
50	Mutter, 1/4-20 Nylon	-						87049
51	Bussning, distanselement	-						83253
52	Reglagepåse	-						80084
53	Flänsad bussning	-						83252
54	Strömställarbygel	-						83250
55	Mikrobrytare	-						80083
56	Skruv, #4-40 x 5/8" sl bd hd	-						86928
57	Mutter, 4-40 hex	-						86929
58	Kondensator, 230 VAC 50 Hz							346-00052
59	Skruv, #8-32 x 3/8"							86874
60	Skruv, #8-32 x 1/4"	-						
61	Relä, 230 VAC	-		85275				83106
62	Rengjord bricklåda	-						83323
63	Kåpa för bricklåda	-						83322
64	Strömkabel med F-Schuko [typen G British]							61453 (CH34AL)
65	Belastningsavlastning för standardkabel							354-00037
66	Startbrytare	70449		70445				88056
67	Stoppbrytare	-		70445				88057
70	Skruv, #6-32 x 1/4", SS	86993						-
71	Relä, motorstart, 230 VAC							86424
72	Fingerskydd							83297
73	Skruv, #8-32 x 1/2", Jordad							86867
74	Mutter, #8-32, KEPS							86810
77	Kablagets kabelstam	343-00238						343-00241
78	Strömställare för kabelstam	-						343-00239